

A low-angle photograph of a utility worker on a tower. The worker is wearing a blue hard hat, safety glasses, and work gloves. He is focused on adjusting a large, orange-colored metal component of the tower's structure. The background is a clear, bright sky. The overall scene conveys a sense of industrial precision and safety.

**PRODUCTOS DE UTILIDAD DE SLINGCO**  
**INSTALACIÓN Y SOPORTE DE CABLES**  
**MUCHO MÁS FÁCIL**

# UN NEGOCIO GLOBAL CONSTRUIDO EN CALIDAD, INNOVACIÓN, SERVICIO ... Y LAZOS FAMILIARES

**H**emos vivido y respirado la fabricación desde que tenemos uso de razón. ¡Puedes culpar a nuestro papá por eso!

Fundó Slingco hace más de 40 años. Desde entonces, hemos crecido y la empresa también, evolucionando hasta convertirse en una operación experta en diseño y fabricación, produciendo herramientas de alta calidad para la instalación de cables y conductores, productos reconocidos por su alto rendimiento en aplicaciones de calidad crítica.

Slingco América tiene su sede en Atlanta, Georgia, pero encontrará nuestros productos en todo el mundo, lo que facilita mucho la instalación y el soporte de cables de alta resistencia para las personas que trabajan en industrias tan variadas como servicios públicos, construcción de líneas aéreas, petróleo y gas, , marino y offshore, ingeniería civil, aeroespacial, transporte, militar, artes escénicas, construcción de vehículos, construcción y más.

No puedes cometer errores cuando trabajas con productos como el nuestro. Depende demasiado de ellos. Por eso estamos obsesionados con la calidad y la innovación en el diseño y la fabricación, y por eso no sale de nuestras manos nada que no sea 100% fiable.

Como entendemos exactamente lo que necesita su operación, también sabemos que el costo es un factor. Mantenemos nuestros precios realistas y contamos con una amplia gama de existencias para una entrega rápida, incluso el mismo día.

Somos hermanos, socios y la fuerza impulsora detrás de Slingco, pero somos solo una pequeña parte del panorama completo. Contamos con un equipo fantástico de personas capacitadas que comparten nuestra obsesión por la calidad y el excelente servicio. Estamos orgullosos de cada uno de ellos.

Juntos, vamos a seguir desarrollando productos excepcionales. Vamos a seguir entregándotelos en un tiempo récord. Y vamos a seguir siendo el tipo de empresa con la que es un placer tratar.

MATT DYKINS  
PRESIDENTE, SLINGCO AMÉRICA

NICK DYKINS  
CEO, SLINGCO LIMITED



## TIRANDO CABLES Y ACCESORIOS

Agarre de Cable de Extremo Abierto	20
Agarre de Cable de Acero Inoxidable de Tejido Doble Resistente con Ojo de Dedal Extendido	17
Agarre de Cable Ascendente De Conducto - Acero Inoxidable	16
Agarre de Soporte de Malla Cerrada De Doble Ojo	11
Agarre de Soporte de Malla Dividida Y Cerrada de Cordón de Doble Ojo	11
Agarre de Soporte de Malla Dividida Y Cerrada de Varilla de Doble Ojo	11
Agarre de Soporte de Malla Cerrada De Ojo Compensado	12
Agarre de Soporte de Malla Dividida Y Cerrada De Cordón De Ojo Compensado	12
Agarre de Soporte de Malla Dividida Y Cerrada De Varilla De Ojo Compensado	12
Agarre de Soporte de Malla Cerrada de Un Solo Ojo	10
Agarre de Soporte de Malla Dividida y Cerrada de Cordón de Un Solo Ojo	10
Agarre de Soporte de Malla Dividida y Cerrada de Varilla de Un Solo Ojo	10
Agarre de Soporte de Malla Cerrada de Ojo Universal	13
Agarre de Soporte de Malla Dividida y Cerrada de Cordón De Ojo Universal	13
Agarre de Soporte de Malla Dividida y Cerrada de Varilla De Ojo Universal	13
Agarre de Cable No Metálico de Doble Tejido Ultra-Flex de Un Ojo	7
Agarre de Soporte Para Turbina Eólica - Ojal Desplazado con Dedal de Alta Resistencia	17
Agarres de Soporte Para Uso Pesado – Cerrada de Un Solo Ojo	14
Agarres de Soporte Para Uso Pesado – Malla Dividida y Cerrada de Cordón	14
Agarres de Soporte Para Uso Pesado – Malla Dividida y Cerrada de Varilla	14
Agarres de Soporte Para Uso Pesado – Cerrada de Doble Ojo	15
Agarres de Soporte Para Uso Pesado – Cerrada de Cordón de Doble Ojo	15
Agarres de Soporte Para Uso Pesado – Cerrada de Varilla de Doble Ojo	15
Agarres Subterráneos Reforzados	21
Alimentar Tube	5
Bandas Rápidas	9
Conectores: 90°, Cuerda A Cuerda, Cuerda A Giratorio	7
Dispositivo antirrotación	8
Eslinga de Tiración Tri y Cuádruple	17
Giratorios de Perforación Direccional	20
Giratorio para tirar de hilo - Acero zincado brillante	6
Giratorio para tirar de línea - Galvanizado	6
Ojo Ganchado Poste Elevador Cable Soporte Agarre	16
Sujeción de Cable Tipo Junior (Trabajo Ligero)	19
Tipo A - Agarre de cable de alta resistencia	5
Tipo LU - Agarre del Cable con Cordones	18
Tipo MU - Sujeción de Cable De Alta Resistencia (Trabajo Pesado-Medio)	5
Tipo R - Sujeción de Cable De Tejidos Múltiples Con Ojo Giratorio (Terráneo)	8
Tipo RT - Agarre de Cable De Doble Tejido Con Ojo Giratorio (Subterráneo)	9
Tipo SE - Sujeción de Cable de Un Ojo (Trabajo Medio-Liviano)	18
Tipo ST - Agarre de Cable de Doble Tejido de Un Ojo (Trabajo Mediano)	19
Tipo de SO: Agarre del Cable con Ojo Desplazado	19

## CATCHBLOCK

Abrazadera De Bolardo	24
High Voltage Pulling Rope (HVPR)	25
Remotely Operated Cable Tug Unit	24
Rodillo Catenaria Catchblock OHL	22-23
Rodillo de Reemplazo del Conductor	25

## SOPORTE DE CONDUCTORES

Adaptador del Cabezal Del Plumín	26
Fiberglass Extension Arm	26

## PUESTA A TIERRA Y PUENTE

Abrazadera de Puente de 35Kv	27
Grounding Clamps	27

## HERRAMIENTAS DE CORTE

Cortadoras	28
Cortadores de Trinquete	28

## HERRAMIENTAS DE PRENSADO

Herramienta de Engarzado Mecánico	29
Herramienta Engarzadora Hidráulica de 60 Toneladas	30
Herramienta Engarzadora Hidráulica de 100 Toneladas	31

## HERRAMIENTAS Y ACCESORIOS PARA LÍNEAS ACTIVAS

Accesorios Para Mantas de Goma	34
Bolsas De Mangas Y Bolsas De Guantes	35
Isolating Link And Spiral Link Sticks	33
Mantas Aislantes De Caucho	33
Shotgun Sticks: Pértiga Escopeta De Largo Fijo	32
Universal And Switch Head Sticks: Pértiga Universal Y Desconector	32

## HARDWARE DE LÍNEA DE POSTES

Abrazaderas de Suspensión de Línea de Poste	38
Bandas de Trabajo Ligero	37
Bandas de Trabajo Pesado	36
Grapas de Poste	37
Mantener Pesas	37
Sistema de Banda de Poste	36

## MATERIALES PARA LA INSTALACIÓN DE POSTES Y EL SUELO

Anchor Buster	39
Extractor de Polo	42
Kit de Luces de Poste	39
Llave de Impulsión de 10K Asamblea	40-41
Lonas de Suciedad	43
Ojo Para Tirar De La Varilla De Anclaje	39
Soporte de Poste	43

## APAREJO Y TENDIDO

Rodillo De Tendido De Cables	50-52
Dispensador Triplex	46
Dispensador de Alambre	46
Distribucion De Tejidos Bloques Y Accesorios	44-45
Elevador de Carrete	47
Herramientas de Línea Manual	47
Polipastos de Correa: 2K, 3K y 4K	48-49

## INFORMACIÓN TÉCNICA IMPORTANTE

Agarres Para Tiracables Y Agarres Para Soporte De Cables	53
Instrucciones de Agarre del Cable con Cordones	55
Instrucciones Para Sujeción del Cable de Ojo Simple y Doble	54

### ⚠️ ADVERTENCIA

Cáncer y Daño Reproductivo [www.P65Warnings.ca.gov](http://www.P65Warnings.ca.gov)

Algunos de los productos de este catálogo están sujetos a las advertencias de salud de la Proposición 65. Para más detalles, por favor, póngase en contacto con nosotros.

**TENGA EN CUENTA:** Si bien se han hecho todos los esfuerzos posibles para garantizar la exactitud de todo el contenido de este catálogo, confirme con su contacto de Slingco cualquier información crítica antes de la compra.

## Tirando cables y accesorios

Sistema de rodillos de catenaria de dos cables que permite la recuperación segura de conductores sin acceder a propiedades ni infraestructuras bajo las líneas de transmisión.



p5-17

## CatchBlock

Sistema de rodillos de catenaria de dos cables que permite la recuperación segura de conductores sin acceder a propiedades ni infraestructuras bajo las líneas de transmisión.



p18-21

## Soporte de conductores

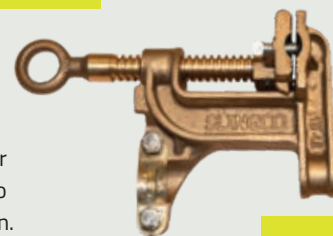
Brazos de extensión de fibra de vidrio para mover conductores y crear espacio de trabajo en áreas congestionadas o como ayuda temporal para reemplazar aisladores y conductores existentes.



p22

## Puesta a tierra y puente

Abrazaderas para una amplia variedad de conexiones a tierra eléctricas en servicios públicos e industriales. Puentes para derivar áreas de trabajo cuando el equipo está en reparación o actualización.



p23

## Herramientas de corte

Herramientas de corte resistentes y ergonómicas, diseñadas para brindar comodidad, apalancamiento y un rendimiento confiable en el trabajo.



p24-25

## Herramientas de prensado

Crimpadoras hidráulicas y manuales que fijan manguitos y terminales en cables ACSR y ACAR con matrices estándar.



p26-27

## Herramientas y accesorios para líneas activas

Pértigas de conexión, pértigas de aislamiento y equipos de seguridad que proporcionan aislamiento y protección en entornos de alta tensión.



p28-31

## Hardware de línea de postes

Sistemas de flejado para trabajos ligeros y pesados que fijan de forma segura cables y herrajes a los postes.



p32-34

## Materiales para la instalación de postes y el suelo

Soluciones duraderas para la estructuración, anclaje, instalación y desmontaje de postes, diseñadas para brindar seguridad y eficiencia.



p35-39

## Aparejo y tendido

Bloques de tendido, soportes, dispensadores y polipastos que agilizan los tirones y aceleran las instalaciones.

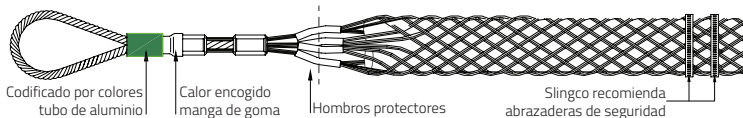


p40-45

## TIPO A - AGARRE DE CABLE DE ALTA RESISTENCIA



El agarre más fuerte que producimos; Se puede utilizar para tirar de cables metálicos y cuerdas sintéticas. Perfecto para tracción de líneas aéreas de transmisión y distribución o cualquier aplicación con capacidades de carga pesada, por ejemplo, gas, ferrocarril eléctrico, líneas de aparejo y tracción de construcción. Al tirar de una cuerda sintética, utilice un tubo de alimentación Slingco (ver a continuación) para facilitar la inserción de la cuerda. Para evitar los efectos de la torsión, se debe utilizar un giratorio que gire bajo carga. Utilice mordazas tipo A al tirar de cables tensores o estáticos. Acero galvanizado y codificado por colores para facilitar la identificación.



Slingco número	Codigo de color	Rango de diámetro de cuerda		Diámetro del conductor		Longitud total		Longitud de la red		Aprox. Carga de rotura	
		pulg	mm	pulg	mm	pulg	mm	pulg	mm	lb	kg
ZCS1799	Negro	0.25 - 0.65	6 - 16	0.19 - 0.40	5 - 10	38	965	26	665	7,000	3,180
ZCS3020	Púrpura	0.30 - 0.40	7.5 - 10	0.25 - 0.40	6 - 10	42	1,067	30	760	10,000	4,530
ZCS1800	Verde oscuro	0.50 - 0.90	13 - 23	0.38 - 0.63	9.7 - 16	52	1,326	38	966	14,000	6,360
ZCS3522	Gris	0.44 - 0.90	11 - 23	0.44 - 0.63	11 - 16	106	2,685	93	2,355	20,000	9,072
ZCS1801	Rojo	0.75 - 1.10	19 - 28	0.63 - 0.88	16 - 22	69	1,760	53	1,355	20,000	9,072
ZCS5543	Marrón	0.75 - 1.10	19 - 28	0.63 - 0.88	16 - 22	81	2,060	62	1,579	30,700	13,925
ZCS1802	Azul	1.00 - 1.50	25 - 38	0.88 - 1.13	22 - 29	80	2,032	61	1,549	30,700	13,925
ZCS1803	Amarillo	1.25 - 1.70	32 - 43	1.13 - 1.38	29 - 35	105	2,660	82	2,072	47,000	21,360
ZCS1804	Aluminio	1.50 - 2.10	38 - 53	1.38 - 1.90	35 - 50	119	3,020	89	2,265	67,000	30,455

Comuníquese con Slingco si necesita agarres de tracción de alta resistencia para tamaños de conductores superiores a 1.90”.

## TUBO DE ALEMENTACION

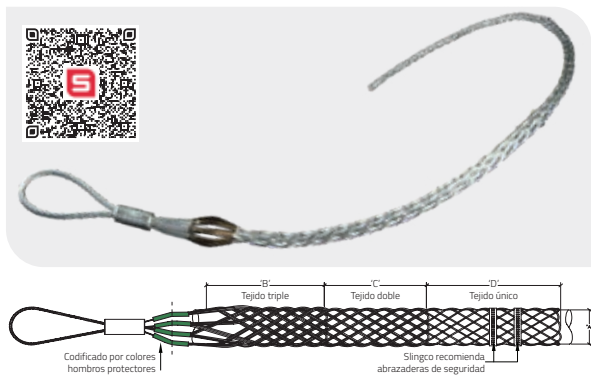
Debido a la construcción ajustada del agarre de cable tipo A, recomendamos utilizar el tubo de alimentación Slingco al insertar cable o cuerda en los sujetacables. Para facilitar su uso, nuestros tubos de alimentación están codificados por colores para que coincidan con el agarre del cable tipo A.



Slingco número	Tubo para encajar diámetro de la cuerda pulg (mm)	Tubo de alimentación longitud pulg (mm)	Partidos agarre de cable Slingco parte no.	Agarre de cables color
FTU1890	0.25 - 0.65 (6 - 16)	29 (730)	ZCS1799, ZCS3020	Negro
FTU1891	0.50 - 0.90 (13 - 23)	41 (1,041)	ZCS1800, ZCS3522	Verde oscuro
FTU1892	0.75 - 1.10 (19 - 28)	53 (1,356)	ZCS1801	Rojo
FTU1893	1.00 - 1.50 (25 - 38)	69 (1,743)	ZCS1802	Azul
FTU1894	1.25 - 1.70 (32 - 43)	85 (2,156)	ZCS1803	Amarillo
FTU1895	1.50 - 2.10 (38 - 53)	98 (2,498)	ZCS1804	Aluminio

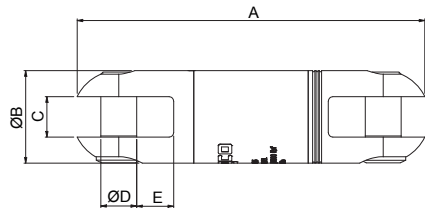
## TIPO MU - AGARRE DE CABLE DE ALTA RESISTENCIA (TRABAJO PESADO-MEDIO)

La construcción de tejido múltiple de esta empuñadura es ideal para cargas pesadas. Los calcetines MU están codificados por colores para facilitar su identificación. Perfecto para encordar tirones de carga de cualquier tipo. Úselo con cables, conductores o alambres desnudos o aislados. Utilice las mordazas Slingco MU con giratorio para instalar conductores de forma segura. Se recomienda el uso de agarres tipo A al tirar Guy o Static.



Slingco número	Codigo de color	Rango		Longitud de la red		Aprox. carga de rotura	
		pulg	mm	pulg	mm	lb	kg
ZCS1710	Verde oscuro	0.25 - 0.50	6 - 13	28	720	7,000	3,170
ZCS1711	Marrón	0.50 - 0.75	13 - 19	39	978	10,500	4,760
ZCS1712	Azul claro	0.75 - 1.00	19 - 25	43	1,092	14,100	6,395
ZCS1713	Oro	1.00 - 1.25	25 - 32	58	1,470	25,000	11,340
ZCS1714	Negro	1.25 - 1.50	32 - 38	51	1,291	31,000	14,065
ZCS1715	Rojo	1.50 - 1.75	38 - 44	68	1,739	31,000	14,065
ZCS1716	Azul oscuro	1.75 - 2.25	44 - 57	69	1,747	49,000	22,230
ZCS1750	Amarillo	2.00 - 2.50	51 - 63	54	1,370	49,000	22,230
ZCS1751	Naranja	2.50 - 3.00	63 - 76	52	1,311	49,000	22,230
ZCS1752	Aluminio	3.00 - 3.50	76 - 89	53	1,342	49,000	22,230
ZCS1753	Verde claro	3.50 - 4.00	89 - 102	53	1,351	49,000	22,230

GIRATORIO PARA TIRAR DE HILO - ACERO ZINCADO BRILLANTE



Giratorios diseñados para usarse en el tendido de cables de alta tensión para transmisión y distribución eléctrica. Los pivotes son importantes para tirar cuando las líneas desarrollan torsión durante la instalación. Los giratorios liberarán el torque y evitarán que alcance niveles peligrosos, lo que puede causar daños al cable. Todos los giratorios se someten a rigurosas pruebas de calidad.

Slingco número	Carga de trabajo segura (lb)		A (pulg)	Ø B (pulg)	C (pulg)	Pasador Ø D (pulg)	E Recreo (pulg)	Peso (lb)
	3:1 FOS	5:1 FOS						
ZSW2091	2,250	1,350	3.39	0.87	0.39	0.31	0.39	0.43
ZSW2092	3,500	2,100	3.98	0.98	0.43	0.39	0.43	0.56
ZSW2093	5,000	3,000	4.96	1.26	0.55	0.39	0.55	1.13
ZSW2094	7,000	4,200	5.22	1.38	0.55	0.5	0.54	1.44
ZSW2096	10,000	6,000	6.1	1.62	0.71	0.63	0.65	2.35
ZSW2097	15,000	9,000	7.34	2.09	0.79	0.71	0.83	4.59

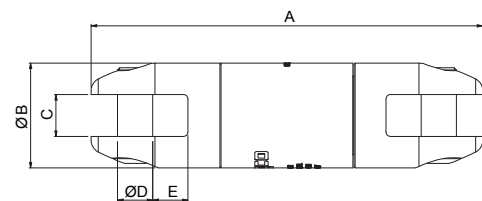
**Nota:** Factor de seguridad 3:1 y factor de seguridad 5:1 proporcionados solo como referencia.

Combinación de eslabón giratorio y agarre de cable

Aprox. rotura fuerza del cable agarre (lb)	Agarre de cables código de color	Rango de tamaño diámetro exterior (pulg)	Recomendado girar	Trabajo seguro carga de giratorio (lb)	Giratorio Ojo	Ojo flexible MU
7,000	Verde oscuro	0.25 - 0.50	ZSW2092	3,500	ZCS2177	ZCS1710
10,500	Marrón	0.50 - 0.75	ZSW2093	5,000	ZCS2178	ZCS1711
14,100	Azul claro	0.75 - 1.00	ZSW2093	5,000	ZCS2179	ZCS1712
25,000	Oro	1.00 - 1.25	ZSW2096	10,000	ZCS2180	ZCS1713
31,000	Negro	1.25 - 1.50	ZSW2096	10,000	ZCS2181	ZCS1714
31,000	Rojo	1.50 - 1.75	ZSW2096	10,000	ZCS2182	ZCS1715
43,000 - 49,000	Azul oscuro	1.75 - 2.25	ZSW2097	15,000	ZSC2183	ZCS1716

**Nota:** Lo anterior pretende ser una guía aproximada. La carga de trabajo recomendada debe ser determinada por la(s) persona(s) competente(s) utilizando el sujetacables y/o el conector giratorio Slingco.

GIRATORIO PARA TIRAR DE LÍNEA - GALVANIZADO



Los giratorios de línea Slingco están diseñados con las más altas especificaciones para aplicaciones de tracción subterráneas y aéreas. Todos los pivotes se prueban e inspeccionan rigurosamente para garantizar una confiabilidad y un rendimiento óptimos.

Slingco número	Carga de trabajo segura (lb)		Longitud A (pulg)	Ø B (pulg)	C (pulg)	Pasador Ø D (pulg)	E Recreo (pulg)	Peso (lb)
	3:1 FOS	5:1 FOS						
ZSW2649	4,000	2,400	4.74	1.26	0.61	0.37	0.52	1.01
ZSW2929	8,000	4,800	5.38	1.5	0.63	0.43	0.61	1.75
ZSW6122	10,000	6,000	7	1.87	0.75	0.63	0.63	3.72
ZSW6123	16,000	9,600	10.2	2.44	1	0.87	1.12	9.19
ZSW2857	30,000	18,000	11.13	2.5	1	0.87	1.13	10.44

**Nota:** Factor de seguridad 3:1 y factor de seguridad 5:1 proporcionados solo como referencia.

Giratorio o Conector Modelo	ZSW2091 ZSW6554	ZSW2092	ZSW2093 ZSW6555	ZSW2094	ZSW2096 ZSW6122	ZSW2097	ZSW2929	ZSW2649	ZSW2857	ZSW6123	ZSW6556	ZSW6557 ZSW6558 ZSW6559 ZSW6560
Reemplazo Pasador (HEX)	SWI2859	SWI2810	SWI2339	SWI2341	SWI2343	SWI2344	SWI2801	SWI2648	SWI2748	SWI5184	SWI5309	SWI5310

**NOTA DE SEGURIDAD:** Todos los giratorios de tracción de líneas de Slingco están diseñados para tirar en línea recta y no soportan cargas laterales como las que se encontrarían al viajar sobre una rueda giratoria. La selección del giro debe basarse en el diámetro de la línea de tracción, el tamaño de la empuñadura, las dimensiones de apertura, el tamaño de los pasadores, la carga de trabajo y el diámetro de la ranura de la polea. Los pivotes no están diseñados para levantamiento general.

## AGARRE DE CABLE NO METÁLICO DE DOBLE TEJIDO ULTRA-FLEX DE UN OJO

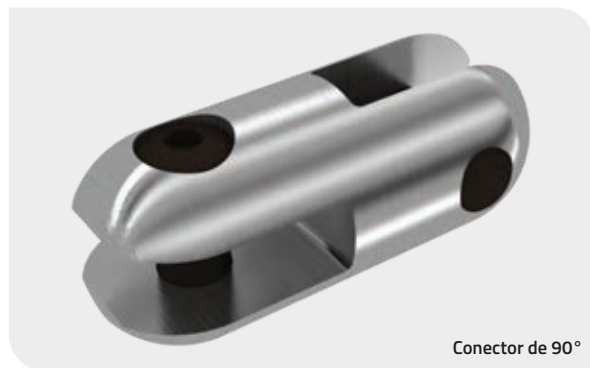
Las abrazaderas Slingco de aramida no metálicas de doble tejido y un solo ojo son perfectas para tirar de cables a través de conductos, especialmente cuando se utiliza lubricante. Estas abrazaderas son flexibles, fáciles de instalar y de manipular. Están codificadas por colores para una rápida identificación de los rangos de cables.

Slingco número	Rango		Codigo de color	Aprox. carga de rotura	
	pulg	mm		lb	kg
<b>AGARRE DE CABLE NO METÁLICO DE DOBLE TEJIDO ULTRA-FLEX DE UN OJO</b>					
ZCS09336	0.63 - 0.75	16 - 19	Amarillo	5,000	2,267
ZCS09337	0.75 - 1.00	19 - 25	Rojo	6,000	2,721
ZCS09338	1.00 - 1.25	25 - 32	Azul	6,000	2,721
ZCS09339	1.25 - 1.50	32 - 38	Blanco	6,000	2,721



## CONECTORES: 90°, CUERDA A CUERDA, CUERDA A GIRATORIO

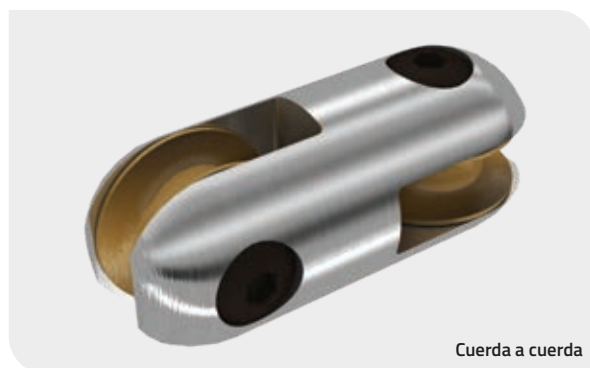
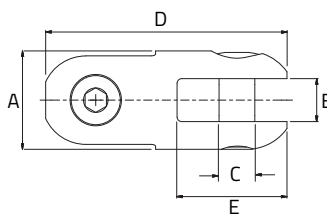
Úselo para conectar cuerdas, giratorios y otros objetos. Con pasadores de alta resistencia y rodillos lisos, puede conectar la cuerda de forma segura sin temor a que se deshilache o se dañe. Utilice los prácticos conectores de 90° para unir cables y otros elementos que no sean cuerdas. Los conectores tienen pasadores hexagonales de alta resistencia. El conector Rope to Rope tiene dos rodillos para evitar que la cuerda se deshilache.



Conector de 90°

### Conector de 90°

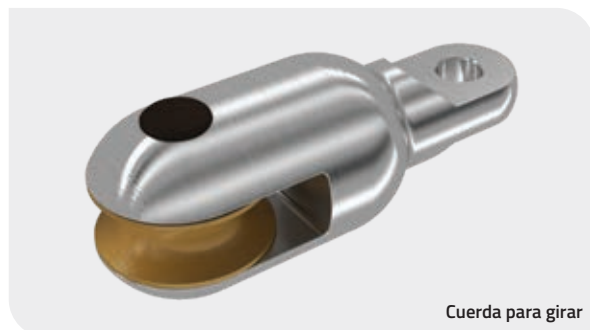
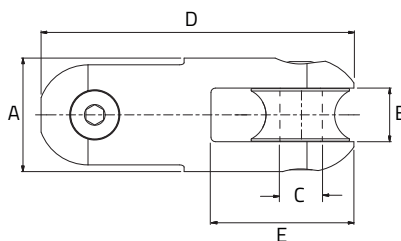
Slingco número	Trabajo seguro carga lb (kg)	A pulg (mm)	B pulg (mm)	C pulg (mm)	D pulg (mm)	E pulg (mm)	Weight lb (kg)
ZSW6554	2,500 (1,134)	0.875 (22)	0.375 (9.6)	0.314 (8)	2.126 (54)	0.969 (24.6)	0.17 (0.08)
ZSW6555	5,000 (2,240)	1.25 (31.75)	0.53 (13.5)	0.393 (10)	2.875 (73)	1.28 (32.5)	0.46 (0.21)
ZSW6556	9,000 (4,030)	1.5 (38.1)	0.591 (15)	0.492 (12.5)	3.386 (86)	1.563 (39.7)	0.73 (0.33)
ZSW6557	15,000 (6,800)	2 (50.8)	0.787 (20)	0.71 (18)	4.567 (116)	2.142 (54.4)	2 (0.91)



Cuerda a cuerda

### Conector de cuerda a cuerda

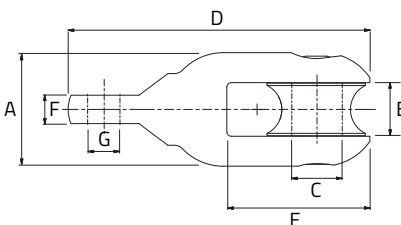
Slingco número	Trabajo seguro carga lb (kg)	A pulg (mm)	B pulg (mm)	C pulg (mm)	D pulg (mm)	E pulg (mm)	Weight lb (kg)
ZSW6558	15,000 (6,800)	2 (50.8)	0.94 (24)	0.709 (18)	5.512 (140)	2.52 (64)	2.17 (1.23)



Cuerda para girar

### Conector de cuerda a giratorio

Slingco número	Trabajo seguro carga lb (kg)	A pulg (mm)	B pulg (mm)	C pulg (mm)	D pulg (mm)	E pulg (mm)	F pulg (mm)	G pulg (mm)	Weight lb (kg)
ZSW6559	7,000 (3,170)	2 (50.8)	0.94 (24)	0.71 (18)	5.31 (135)	2.52 (64)	0.5 (12.7)	0.53 (13.5)	2.09 (0.95)
ZSW6560	15,000 (6,800)	2 (50.8)	0.94 (24)	0.71 (18)	5.31 (135)	2.52 (64)	0.656 (16.7)	0.71 (18)	2.54 (1.15)



Carga de trabajo segura basada en un factor de seguridad de 3:1.

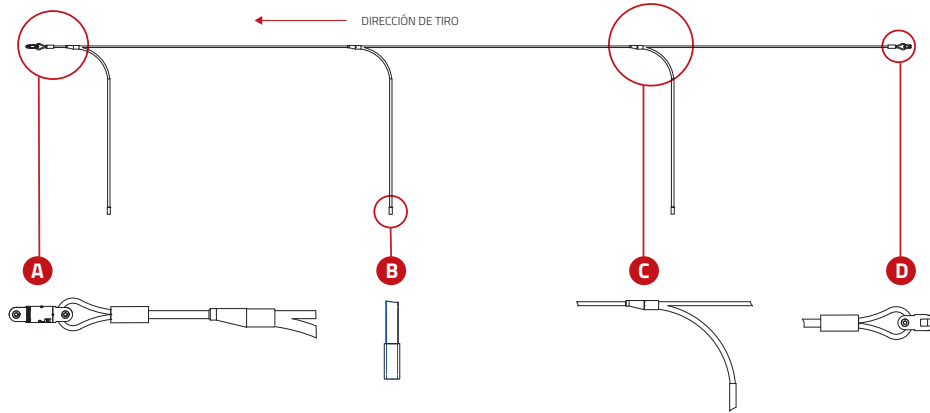
DISPOSITIVO ANTIRROTACIÓN



El dispositivo evita que el cable se retuerza al pasar sobre los bloques de tracción. Si no se controlan, las delicadas fibras de vidrio del cable óptico podrían dañarse permanentemente durante la instalación.

- Evita que los cables se tuerzan al pasar sobre los bloques de tracción
- Para uso con fibra óptica y cable OPGW
- Previene daños irreparables a las delicadas fibras ópticas causados por la torsión del cable durante la instalación.
- El Dispositivo Antirrotacion tiene accesorios pesados que cuelgan mientras se encadena, manteniendo el Dispositivo Antirrotacion vertical para detener la rotación del cable.
- Los accesorios Dispositivo Antirrotacion se colapsan en línea, lo que les permite desplazarse fácilmente sobre los bloques de tracción
- El Dispositivo Antirrotacion incluye un pivote de 5000 lb acoplado al cabezal del dispositivo.

Especificación	
Slingco número	ZAD3799
Longitud total	29' aprox.
Carga de trabajo (@Factor de seguridad 3:1)	5,000 lb
Longitud de los archivos adjuntos	8' aprox.
Peso del accesorio	14 lb cada uno aprox.

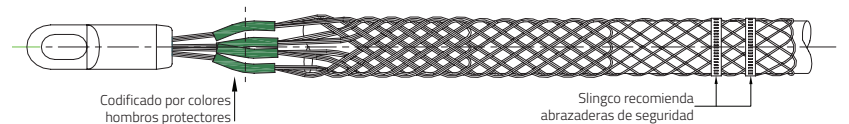


TIPO R - AGARRE DE CABLE DE TEJIDOS MÚLTIPLES CON OJO GIRATORIO (SUBTERRÁNEO)

Al igual que el tipo MU, el agarre del cable con ojo giratorio tiene una construcción de tejido triple y está codificado por colores para facilitar su identificación. El cabezal giratorio forjado de acero es ideal para conectarse a los giratorios Slingco. Advertencia: El ojo giratorio de Slingco no gira bajo carga y no reemplaza el uso de un giratorio de línea. Consulte la página 6 para conocer la combinación de giro y agarre e información técnica y de seguridad. Fabricado en Acero Galvanizado.



Slingco número	Codigo de color	Rango		Longitud de la red		Aprox. carga de rotura	
		pulg	mm	pulg	mm	lb	kg
ZCS2177	Verde oscuro	0.25 - 0.50	6 - 12	28	720	7,000	3,175
ZCS2178	Marrón	0.50 - 0.75	12 - 19	39	978	10,500	4,760
ZCS2179	Azul claro	0.75 - 1.00	19 - 25	47	1,199	14,100	6,395
ZCS2180	Oro	1.00 - 1.25	25 - 32	60	1,529	25,000	11,340
ZCS2181	Negro	1.25 - 1.50	32 - 38	51	1,289	31,000	14,061
ZCS2182	Rojo	1.50 - 1.75	38 - 44	73	1,860	31,000	14,061
ZCS2183	Azul oscuro	1.75 - 2.25	44 - 57	69	1,747	48,000	21,772
ZCS2779	Amarillo	2.00 - 2.50	51 - 63	54	1,370	48,000	21,772
ZCS2780	Naranja	2.50 - 3.00	63 - 76	52	1,311	48,000	21,772
ZCS2781	Aluminio	3.00 - 3.50	76 - 89	53	1,342	48,000	21,772
ZCS2782	Verde claro	3.50 - 4.00	89 - 102	53	1,351	48,000	21,772



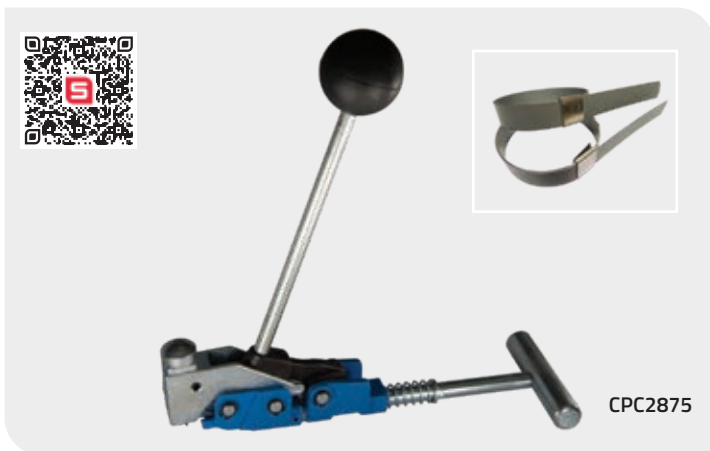
## TIPO RT - AGARRE DE CABLE DE DOBLE TEJIDO CON OJO GIRATORIO (SUBTERRÁNEO)



Construcción de doble tejido para aplicaciones de tracción media a pesada en instalaciones subterráneas. Además, su cabezal giratorio forjado en acero es ideal para conectarse a los pivotes Slingco. Advertencia: El sujetacables con ojo giratorio tipo RT de Slingco no gira bajo carga. El ojo giratorio no reemplaza la necesidad de un pivote. Consulte la página 5 para conocer la combinación de giro y agarre e información técnica y de seguridad.

Slingco número	Rango		Longitud de la red		Aprox. carga de rotura	
	pulg	mm	pulg	mm	lb	kg
<b>LONGITUD CORTA - ACERO GALVANIZADO</b>						
ZCS2734	0.50 - 0.62	13 - 16	12	300	5,600	2,540
ZCS2735	0.62 - 0.75	16 - 19	12	305	6,800	3,084
ZCS2736	0.75 - 1.00	19 - 25	19	474	6,800	3,084
ZCS2738	1.00 - 1.50	25 - 38	22	549	12,800	5,806
ZCS2739	1.50 - 2.00	38 - 51	22	552	16,400	7,439
ZCS2740	2.00 - 2.50	51 - 63	23	587	27,200	12,338
ZCS2741	2.50 - 3.00	63 - 76	25	642	33,000	14,969
ZCS2742	3.00 - 3.50	76 - 89	29	731	43,000	19,504
ZCS2743	3.50 - 4.00	89 - 102	34	854	43,000	19,504
ZCS2744	4.00 - 4.50	102 - 114	33	826	43,000	19,504
<b>ESTÁNDAR - MAYOR LONGITUD - ACERO GALVANIZADO</b>						
ZCS2745	0.50 - 0.62	13 - 16	16	405	5,600	2,540
ZCS2746	0.62 - 0.75	16 - 19	17	436	6,800	3,084
ZCS2747	0.75 - 1.00	19 - 25	30	765	6,800	3,084
ZCS2748	1.00 - 1.50	25 - 38	32	812	16,400	7,439
ZCS2749	1.50 - 2.00	38 - 51	30	747	16,400	7,439
ZCS2750	2.00 - 2.50	51 - 63	29	740	27,200	12,338
ZCS2751	2.50 - 3.00	63 - 76	35	893	33,000	14,969
ZCS2752	3.00 - 3.50	76 - 89	40	1,005	41,000	18,597
ZCS2753	3.50 - 4.00	89 - 102	40	1,014	43,000	19,504
ZCS2754	4.00 - 4.50	102 - 114	37	947	48,000	21,772
ZCS2755	4.50 - 5.00	114 - 127	53	1,350	48,000	21,772
ZCS2756	5.00 - 6.00	127 - 153	54	1,361	48,000	21,772
ZCS2757	6.00 - 7.00	153 - 178	62	1,563	48,000	21,772

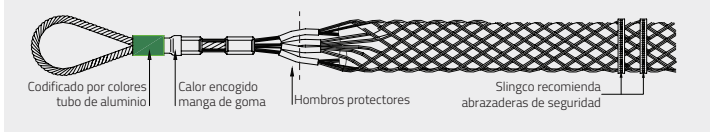
## BANDAS RÁPIDAS: Bandas preenzaladas para asegurar rápidamente agarres y otras aplicaciones simples de bandas



Utilice bandas estilo perforadora preenzaladas para unir de forma rápida y segura sujetacables, mangueras u otros elementos cilíndricos.

Las bandas están preatadas a través de la hebilla para deslizarse sobre el extremo del artículo que se está anillando. Simplemente apriete la banda

Nota: Slingco recomienda colocar doble banda en los extremos de los sujetacables.



Herramienta de bandas					
Descripción					Slingco número
Herramienta para bandas estilo punzón estándar					CPC2875
Bandas pre-bucle					
Ancho	Espesor	Diámetro del bucle	Cantidad por paquete	Slingco número	
3/8"	0.025"	13/16"	100/caja	CPC2876	
5/8"	0.030"	1"	100/caja	CPC2880	
5/8"	0.030"	1.5"	100/caja	CPC2879	
5/8"	0.030"	2.0"	100/caja	CPC2878	
5/8"	0.030"	2.5"	50/caja	CPC2877	
5/8"	0.030"	3.0"	50/caja	CPC8532	
Open End Band - 201 SS					
Ancho	Espesor	Longitud	Diámetro del bucle	Cantidad por paquete	Slingco número
5/8"	0.030"	24"	Envoltura simple de 6" Doble envoltura de 3"	50/box	CPC08596

con la herramienta perforadora para bandas Slingco y luego, cuando la banda esté apretada, simplemente golpee la cabeza de la herramienta y corte la banda sobrante. ¡Simple!

Los tamaños opuestos se refieren al diámetro del bucle interior de la banda. Seleccione el tamaño que se ajuste cómodamente sobre el artículo que se está anillando.

Banda de extremo abierto: banda de acero inoxidable 201 sin bucle previo de 5/8" de ancho con hebilla adjunta. Incluye hebilla estilo punzón. Úselo como bucle simple para diámetros más grandes o bucle doble para diámetros más pequeños y mayor resistencia. Se indica el diámetro

### AGARRE DE SOPORTE DE MALLA CERRADA DE UN SOLO OJO

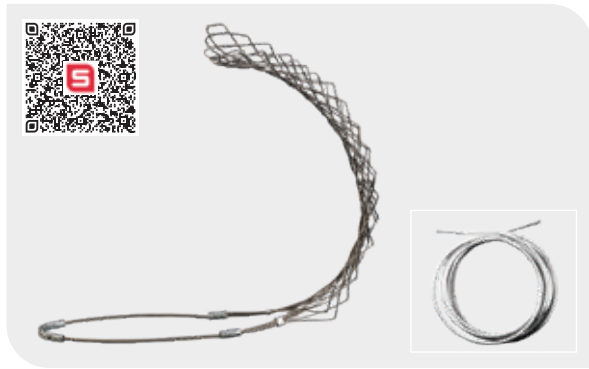
Agarre de soporte de malla cerrada Slingco en Acero Inoxidable 304. Malla cerrada para cuando esté disponible final de cable.



Slingco número	Rango		Longitud de la red		Aprox. carga de rotura	
	pulg	mm	pulg	mm	lb	kg
ZCS1893	0.50 - 0.63	13 - 16	10	247	570	255
ZCS1894	0.63 - 0.75	16 - 19	10	247	890	400
ZCS1895	0.75 - 1.00	19 - 25	14	345	1,040	470
ZCS1896	1.00 - 1.25	25 - 32	14	345	1,700	770
ZCS1897	1.25 - 1.50	32 - 38	15	382	1,700	770
ZCS1898	1.50 - 1.75	38 - 44	18	450	1,700	770
ZCS1899	1.75 - 2.00	44 - 51	19	490	2,300	1,045
ZCS1900	2.00 - 2.50	51 - 64	23	574	3,400	1,540
ZCS1901	2.50 - 3.00	64 - 76	25	638	3,400	1,540
ZCS1902	3.00 - 3.50	76 - 89	29	741	5,000	2,265
ZCS1903	3.50 - 4.00	89 - 102	35	880	5,000	2,265
ZCS5032	3.50 - 4.50	89 - 114	46	1,168	5,000	2,265

### AGARRE DE SOPORTE DE MALLA DIVIDIDA Y CERRADO CON ALAMBRE DE UN SOLO OJO

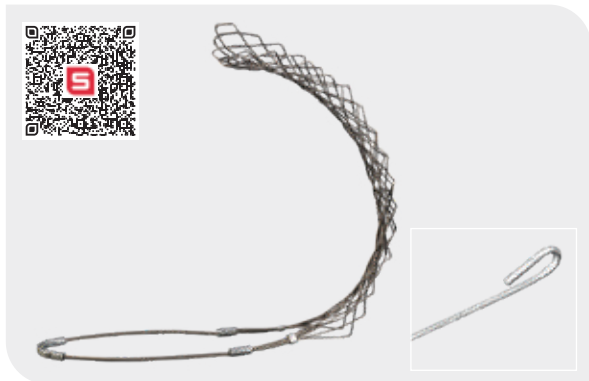
En acero inoxidable 304. La malla dividida es para cuando el extremo del cable no está disponible.



Slingco número	Rango		Longitud de la red		Aprox. carga de rotura	
	pulg	mm	pulg	mm	lb	kg
ZCS1904	0.50 - 0.63	13 - 16	10	247	530	240
ZCS1905	0.63 - 0.75	16 - 19	10	247	790	355
ZCS1906	0.75 - 1.00	19 - 25	14	345	1,020	460
ZCS1907	1.00 - 1.25	25 - 32	14	344	1,610	730
ZCS1908	1.25 - 1.50	32 - 38	15	382	1,610	730
ZCS1909	1.50 - 1.75	38 - 44	18	450	1,610	730
ZCS1910	1.75 - 2.00	44 - 51	19	490	2,150	975
ZCS1911	2.00 - 2.50	51 - 63	23	574	3,260	1,480
ZCS1912	2.50 - 3.00	63 - 76	25	638	3,260	1,480
ZCS1913	3.00 - 3.50	76 - 89	29	742	4,900	2,220
ZCS1914	3.50 - 4.00	89 - 102	35	880	4,900	2,220

### AGARRE DE SOPORTE DE MALLA DIVIDIDA Y CERRADA DE VARILLA DE UN SOLO OJO

Similar al grip con cordones, en acero inoxidable 304, pero en este diseño se cierra insertando una varilla de metal a lo largo del grip. Para cuando el extremo del cable no está disponible.



Slingco número	Rango		Longitud de la red		Aprox. carga de rotura	
	pulg	mm	pulg	mm	lb	kg
ZCS2362	0.50 - 0.63	13 - 16	10	247	567	255
ZCS2363	0.63 - 0.75	16 - 19	10	247	890	400
ZCS2162	0.75 - 1.00	19 - 25	13	331	1,040	470
ZCS2163	1.00 - 1.25	25 - 31	14	343	1,700	770
ZCS2164	1.25 - 1.50	31 - 38	15	382	1,700	770
ZCS2165	1.50 - 1.75	38 - 44	16	419	2,300	1,045
ZCS2166	1.75 - 2.00	44 - 51	20	509	3,400	1,540
ZCS2167	2.00 - 2.50	51 - 63	21	535	3,400	1,540
ZCS2168	2.50 - 3.00	63 - 76	24	611	5,000	2,265
ZCS2169	3.00 - 3.50	76 - 89	26	662	5,000	2,265
ZCS2372	3.50 - 4.00	89 - 102	29	738	5,000	2,265

## AGARRE DE SOPORTE DE MALLA CERRADA DE DOBLE OJO

Empuñadura de soporte de malla cerrada con doble ojo en acero inoxidable 304. Dos ojos para dos puntos de conexión/apoyo. Malla cerrada para cuando esté disponible final de cable.



Slingco número	Rango		Longitud de la red		Aprox. carga de rotura	
	pulg	mm	pulg	mm	lb	kg
ZCS2038	0.50 - 0.63	13 - 16	10	247	512	230
ZCS2039	0.63 - 0.75	16 - 19	10	247	740	335
ZCS2040	0.75 - 1.00	19 - 25	14	345	1,000	450
ZCS2041	1.00 - 1.25	25 - 32	14	344	1,540	695
ZCS2042	1.25 - 1.50	32 - 38	15	382	1,540	695
ZCS2043	1.50 - 1.75	38 - 44	18	450	2,010	910
ZCS2044	1.75 - 2.00	44 - 51	19	490	2,300	1,445
ZCS2045	2.00 - 2.50	51 - 63	23	574	3,230	1,465
ZCS2046	2.50 - 3.00	63 - 76	25	638	4,000	1,815
ZCS2047	3.00 - 3.50	76 - 89	29	741	4,000	1,815
ZCS2048	3.50 - 4.00	89 - 102	35	880	4,000	1,815
ZCS6404	4.00 - 4.50	102 - 114	30	762	4,000	1,815
ZCS6405	4.50 - 5.00	114 - 127	30	762	4,000	1,815
ZCS6406	5.00 - 5.50	127 - 140	30	762	4,000	1,815

## AGARRE DE SOPORTE DE MALLA DIVIDIDA Y CERRADO CON ALAMBRE DE DOBLE OJO

Cierre de cordón de malla con doble ojo, en acero inoxidable 304, para una fijación segura y soporte donde el extremo del cable no es accesible.



Slingco número	Rango		Longitud de la red		Aprox. carga de rotura	
	pulg	mm	pulg	mm	lb	kg
ZCS2998	0.50 - 0.63	13 - 16	10	254	530	240
ZCS2999	0.63 - 0.75	16 - 19	10	254	790	360
ZCS3000	0.75 - 1.00	19 - 25	14	345	1,020	460
ZCS3001	1.00 - 1.25	25 - 32	14	345	1,610	730
ZCS3002	1.25 - 1.50	32 - 38	15	381	1,610	730
ZCS3003	1.50 - 1.75	38 - 44	18	450	1,610	730
ZCS3004	1.75 - 2.00	44 - 51	19	482	2,150	975
ZCS3005	2.00 - 2.50	51 - 63	23	574	3,260	1,480
ZCS3006	2.50 - 3.00	63 - 76	25	638	3,260	1,480
ZCS3007	3.00 - 3.50	76 - 89	29	742	4,900	2,222
ZCS3008	3.50 - 4.00	89 - 102	35	880	4,900	2,222

## AGARRE DE SOPORTE DE MALLA DIVIDIDA Y CERRADA DE VARILLA DE DOBLE OJO

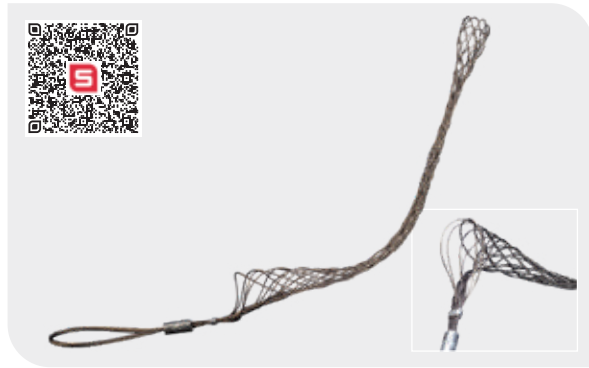
Cierre de varilla de malla dividida con doble ojo, en Acero Inoxidable 304, para una fijación segura y soporte donde el extremo del cable no es accesible.



Slingco número	Rango		Longitud de la red		Aprox. carga de rotura	
	pulg	mm	pulg	mm	lb	kg
ZCS3009	0.50 - 0.63	13 - 16	9	216	790	355
ZCS3010	0.63 - 0.75	16 - 19	9	216	790	355
ZCS3011	0.75 - 1.00	19 - 25	11	267	1,020	460
ZCS3012	1.00 - 1.25	25 - 32	12	317	1,610	730
ZCS3013	1.25 - 1.50	32 - 38	14	368	1,610	730
ZCS3014	1.50 - 1.75	38 - 44	16	394	1,610	730
ZCS3015	1.75 - 2.00	44 - 51	16	419	2,150	975
ZCS3016	2.00 - 2.50	51 - 63	19	495	3,260	1,480
ZCS3017	2.50 - 3.00	63 - 76	21	546	3,260	1,480
ZCS3018	3.00 - 3.50	76 - 89	24	597	5,750	2,600
ZCS3019	3.50 - 4.00	89 - 102	26	648	5,750	2,600

### AGARRE DE SOPORTE DE MALLA CERRADA DE OJO COMPENSADO

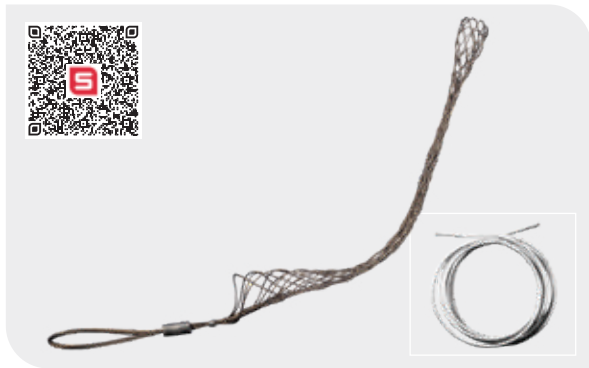
Esta argolla desplazada, en acero inoxidable 304, está diseñada para soportar el cable mientras cuelga vertical u horizontalmente cuando el extremo del cable está disponible.



Slingco número	Rango		Longitud de la red		Aprox. carga de rotura	
	pulg	mm	pulg	mm	lb	kg
ZCS1915	0.50 - 0.63	13 - 16	10	247	512	230
ZCS1916	0.63 - 0.75	16 - 19	10	247	740	335
ZCS1917	0.75 - 1.00	19 - 25	14	345	1,000	450
ZCS1918	1.00 - 1.25	25 - 32	14	345	1,540	695
ZCS1919	1.25 - 1.50	32 - 38	16	415	1,540	695
ZCS1920	1.50 - 1.75	38 - 44	18	450	1,540	910
ZCS1921	1.75 - 2.00	44 - 51	21	530	2,010	1,465
ZCS1922	2.00 - 2.50	51 - 63	23	574	3,230	1,465
ZCS1923	2.50 - 3.00	63 - 76	31	779	3,230	1,815
ZCS1924	3.00 - 3.50	76 - 89	36	915	4,000	1,815
ZCS1925	3.50 - 4.00	89 - 102	41	1,050	4,000	1,815
ZCS6408	4.00 - 4.50	102 - 114	30	762	4,000	1,815
ZCS6409	4.50 - 5.00	114 - 127	30	762	4,000	1,815
ZCS6410	5.00 - 5.50	127 - 140	30	762	4,000	1,815

### AGARRE DE SOPORTE DE MALLA DIVIDIDA Y CERRADO CON ALAMBRE DE OJO COMPENSADO

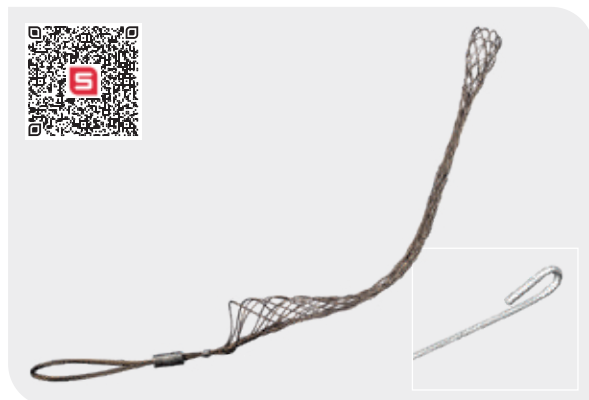
Esta empuñadura, en Acero Inoxidable 304, es ideal para varios puntos de apoyo a lo largo de un mismo cable cuando los extremos del cable no son accesibles.



Slingco número	Rango		Longitud de la red		Aprox. carga de rotura	
	pulg	mm	pulg	mm	lb	kg
ZCS1926	0.50 - 0.63	13 - 16	10	249	500	225
ZCS1927	0.63 - 0.75	16 - 19	10	249	750	340
ZCS1928	0.75 - 1.00	19 - 25	14	345	950	430
ZCS1929	1.00 - 1.25	25 - 32	14	345	1,500	680
ZCS1930	1.25 - 1.50	32 - 38	16	415	1,500	680
ZCS1931	1.50 - 1.75	38 - 44	18	450	1,500	680
ZCS1932	1.75 - 2.00	44 - 51	21	530	2,000	905
ZCS1933	2.00 - 2.50	51 - 63	23	574	2,150	975
ZCS1934	2.50 - 3.00	63 - 76	25	638	2,150	975
ZCS1935	3.00 - 3.50	76 - 89	29	742	3,800	1,720
ZCS1936	3.50 - 4.00	89 - 102	35	880	3,800	1,720

### AGARRE DE SOPORTE DE MALLA DIVIDIDA Y CERRADA DE VARILLA DE OJO COMPENSADO

Ideal para varios puntos de apoyo a lo largo de un mismo cable cuando los extremos del cable no son accesibles. Fabricado en acero inoxidable 304.



Slingco número	Rango		Longitud de la red		Aprox. carga de rotura	
	pulg	mm	pulg	mm	lb	kg
ZCS3031	0.50 - 0.63	13 - 16	7	178	500	225
ZCS3032	0.63 - 0.75	16 - 19	9	229	750	340
ZCS3033	0.75 - 1.00	19 - 25	10	254	950	430
ZCS3034	1.00 - 1.25	25 - 31	12	305	1,500	680
ZCS3035	1.25 - 1.50	31 - 38	14	359	1,500	680
ZCS3036	1.50 - 1.75	38 - 44	15	381	1,500	680
ZCS3037	1.75 - 2.00	44 - 50	16	406	2,000	905
ZCS3038	2.00 - 2.50	50 - 63	19	483	3,100	975
ZCS3039	2.50 - 3.00	63 - 76	20	508	3,100	975
ZCS3040	3.00 - 3.50	76 - 89	21	533	4,300	1,720
ZCS3041	3.50 - 4.00	89 - 102	21	533	4,900	1,720

### AGARRE DE SOPORTE DE MALLA CERRADA DE OJO UNIVERSAL

Equipado con un ojo ajustable para una fijación fácil y segura, donde se puede insertar el extremo del cable en la empuñadura de soporte. Fabricado en acero inoxidable 304.



Slingco número	Rango		Longitud de la red		Aprox. carga de rotura	
	pulg	mm	pulg	mm	lb	kg
ZCS2664	0.50 - 0.63	13 - 16	10	254	530	240
ZCS4272	0.58 - 0.68	14.7 - 17.3	12	305	1,050	469
ZCS2665	0.63 - 0.75	16 - 19	10	254	790	360
ZCS2666	0.75 - 1.00	19 - 25	14	345	1,020	460
ZCS4273	0.75 - 0.87	19 - 22.1	13	330	1,390	620
ZCS4274	0.87 - 1.00	22.1 - 25.4	14	355	1,790	799
ZCS2667	1.00 - 1.25	25 - 32	14	355	1,610	730
ZCS2324	1.25 - 1.50	32 - 38	15	381	1,610	730
ZCS2668	1.50 - 1.75	38 - 44	18	450	1,610	730
ZCS2669	1.75 - 2.00	44 - 51	19	483	2,150	975
ZCS2670	2.00 - 2.50	51 - 63	23	574	3,260	1,480
ZCS2671	2.50 - 3.00	63 - 76	25	638	3,260	1,480

### AGARRE DE SOPORTE DE MALLA DIVIDIDA Y CERRADO CON ALAMBRE DE OJO UNIVERSAL

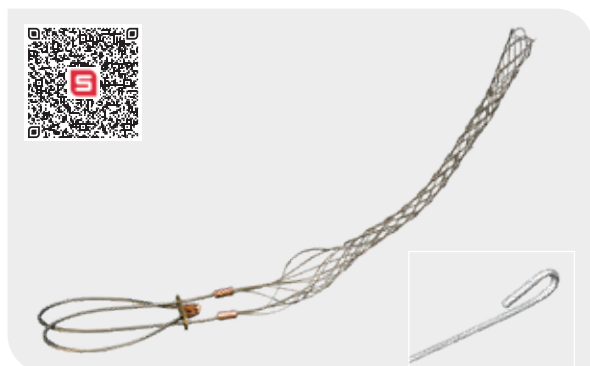
Equipado con un ojo ajustable para una fijación fácil y segura, donde no se puede acceder al extremo del cable. Fabricado en acero inoxidable 304.



Slingco número	Rango		Longitud de la red		Aprox. carga de rotura	
	pulg	mm	pulg	mm	lb	kg
ZCS2672	0.50 - 0.63	13 - 16	10	254	530	240
ZCS2673	0.63 - 0.75	16 - 19	10	254	790	360
ZCS2674	0.75 - 1.00	19 - 25	14	355	1,020	460
ZCS2675	1.00 - 1.25	25 - 32	14	355	1,610	730
ZCS2676	1.25 - 1.50	32 - 38	15	381	1,610	730
ZCS2677	1.50 - 1.75	38 - 44	17	432	1,610	730
ZCS2678	1.75 - 2.00	44 - 51	19	483	2,150	975
ZCS2679	2.00 - 2.50	51 - 63	21	533	3,260	1,480
ZCS2680	2.50 - 3.00	63 - 76	23	584	3,260	1,480
ZCS2681	3.00 - 3.50	76 - 89	25	635	4,900	2,222
ZCS2682	3.50 - 4.00	89 - 102	27	686	4,900	2,222

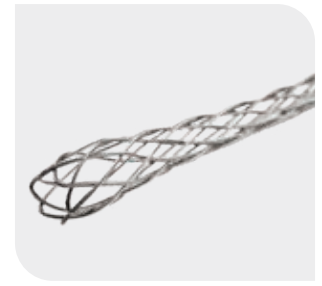
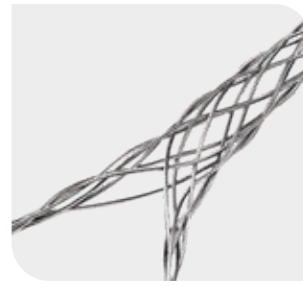
### AGARRE DE SOPORTE DE MALLA DIVIDIDA Y CERRADA DE VARILLA DE OJO UNIVERSAL

Equipado con un ojo ajustable para una fijación fácil y segura, donde no se puede acceder al extremo del cable. Fabricado en acero inoxidable 304.

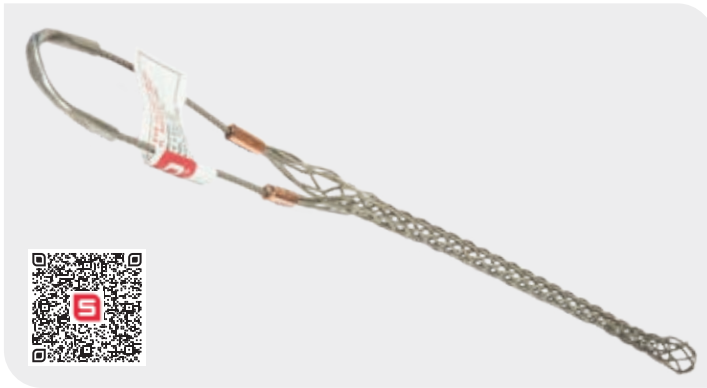


Slingco número	Rango		Longitud de la red		Aprox. carga de rotura	
	pulg	mm	pulg	mm	lb	kg
ZCS2683	0.50 - 0.63	12 - 16	9	216	530	240
ZCS2684	0.63 - 0.75	16 - 19	9	216	790	360
ZCS2685	0.75 - 1.00	19 - 25	11	267	1,020	460
ZCS2686	1.00 - 1.25	25 - 31	13	317	1,610	730
ZCS2687	1.25 - 1.50	31 - 38	15	368	1,610	730
ZCS2688	1.50 - 1.75	38 - 44	16	394	1,610	730

Las empuñaduras de soporte de alta resistencia fabricadas con acero inoxidable son perfectas para soportar cables, conductos o cualquier otro objeto cilíndrico más pesado. A menudo lo utilizan empresas de servicios públicos y contratistas para soportar cables que pasan de aéreos a subterráneos. Se pueden soportar varios cables en un solo agarre. El diámetro total del haz de cables debe estar dentro del rango indicado.

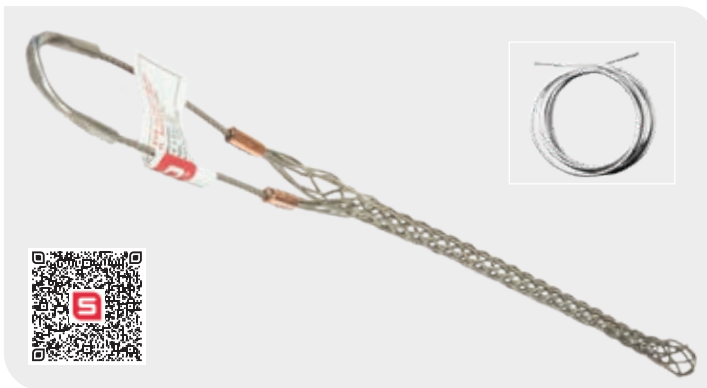


**AGARRES DE SOPORTE PARA USO PESADO – CERRADA DE UN SOLO OJO**



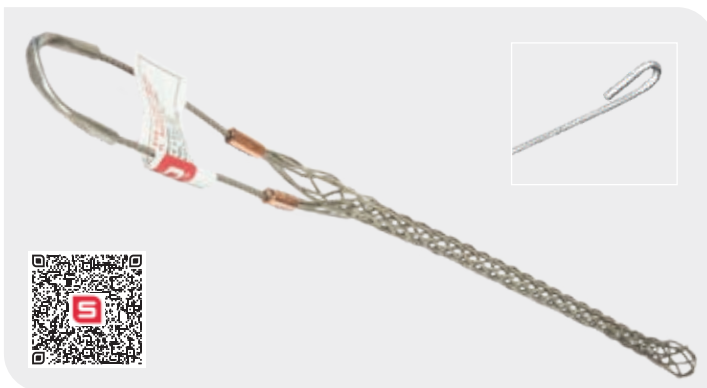
Slingco número	Rango		Longitud de la red		Material de celosía	Aprox. carga de rotura	
	pulg	mm	pulg	mm		lb	kg
ZCS7065	0.50 - 0.63	13 - 16	10	254	Stainless Steel	1,370	621
ZCS7066	0.63 - 0.75	16 - 19	11	267	Stainless Steel	2,080	944
ZCS7067	0.75 - 1.00	19 - 25	13	340	Stainless Steel	2,080	944
ZCS7068	1.00 - 1.25	25 - 32	15	381	Stainless Steel	2,680	1,216
ZCS7069	1.25 - 1.50	32 - 38	18	445	Stainless Steel	4,490	2,037
ZCS7070	1.50 - 1.75	38 - 44	19	495	Stainless Steel	4,490	2,037
ZCS7071	1.75 - 2.00	44 - 51	21	533	Stainless Steel	5,000	2,265
ZCS7072	2.00 - 2.50	51 - 63	21	546	Stainless Steel	8,940	4,056
ZCS7073	2.50 - 3.00	63 - 76	23	572	Stainless Steel	8,940	4,056
ZCS7074	3.00 - 3.50	76 - 87	27	686	Stainless Steel	10,250	4,649
ZCS7075	3.50 - 4.00	87 - 102	32	820	Stainless Steel	10,250	4,649

**AGARRES DE SOPORTE PARA USO PESADO – MALLA DIVIDIDA Y CERRADO CON ALAMBRE**



Slingco número	Rango		Longitud de la red		Material de celosía	Aprox. carga de rotura	
	pulg	mm	pulg	mm		lb	kg
ZCS6907	0.50 - 0.63	13 - 16	11	279	316 SS	1,370	621
ZCS6908	0.63 - 0.75	16 - 19	13	340	316 SS	2,080	944
ZCS6909	0.75 - 1.00	19 - 25	13	340	316 SS	2,080	944
ZCS6910	1.00 - 1.25	25 - 32	13	340	316 SS	2,670	1,211
ZCS6911	1.25 - 1.50	32 - 38	17	430	316 SS	4,490	2,037
ZCS6912	1.50 - 1.75	38 - 44	19	470	316 SS	4,490	2,037
ZCS6913	1.75 - 2.00	44 - 51	23	572	316 SS	5,000	2,265
ZCS6914	2.00 - 2.50	51 - 63	23	572	316 SS	8,940	4,056
ZCS6915	2.50 - 3.00	63 - 76	25	635	316 SS	8,940	4,056
ZCS6916	3.00 - 3.50	76 - 87	29	724	316 SS	13,420	6,089
ZCS6917	3.50 - 4.00	87 - 102	29	724	316 SS	13,420	6,089

**AGARRES DE SOPORTE PARA USO PESADO – MALLA DIVIDIDA Y CERRADA DE VARILLA**



Slingco número	Rango		Longitud de la red		Material de celosía	Aprox. carga de rotura	
	pulg	mm	pulg	mm		lb	kg
ZCS7076	0.50 - 0.63	13 - 16	11	279	304 SS	1,370	621
ZCS7077	0.63 - 0.75	16 - 19	12	305	304 SS	2,080	944
ZCS7078	0.75 - 1.00	19 - 25	14	356	304 SS	2,080	944
ZCS7079	1.00 - 1.25	25 - 32	15	381	304 SS	2,680	1,215
ZCS7080	1.25 - 1.50	32 - 38	16	419	304 SS	4,490	2,037
ZCS7081	1.50 - 1.75	38 - 44	19	495	304 SS	4,490	2,037
ZCS7082	1.75 - 2.00	44 - 51	21	533	304 SS	5,000	2,265
ZCS7083	2.00 - 2.50	51 - 63	26	660	304 SS	8,940	4,056
ZCS7084	2.50 - 3.00	63 - 76	25	623	304 SS	8,940	4,056
ZCS7085	3.00 - 3.50	76 - 89	27	686	304 SS	13,420	6,089
ZCS7086	3.50 - 4.00	89 - 102	36	914	304 SS	13,420	6,089

AGARRES DE SOPORTE PARA USO PESADO – CERRADA DE DOBLE OJO



Slingco número	Rango		Longitud de la red		Material de celosía	Aprox. carga de rotura	
	pulg	mm	pulg	mm		lb	kg
ZCS3057	0.50 - 0.63	13 - 16	12	303	316 SS	1,370	621
ZCS3058	0.63 - 0.75	16 - 19	11	275	316 SS	2,080	944
ZCS3059	0.75 - 1.00	19 - 25	14	365	316 SS	2,080	944
ZCS3060	1.00 - 1.25	25 - 32	14	365	316 SS	2,670	1,211
ZCS7136	1.00 - 1.25	25 - 32	22	559	316 SS	2,670	1,211
ZCS7137	1.25 - 1.50	32 - 38	25	640	316 SS	4,490	2,037
ZCS7138	1.50 - 1.75	38 - 44	27	686	316 SS	4,490	2,037
ZCS7139	1.75 - 2.00	44 - 51	29	735	316 SS	5,000	2,265
ZCS3064	2.00 - 2.50	51 - 63	21	533	316 SS	8,940	4,056
ZCS7140	2.00 - 2.50	51 - 63	28	705	316 SS	8,940	4,056
ZCS3065	2.50 - 3.00	63 - 76	25	623	316 SS	8,940	4,056
ZCS7141	2.50 - 3.00	63 - 76	30	762	316 SS	8,940	4,056
ZCS7142	3.00 - 3.50	76 - 89	34	864	316 SS	12,000	5,445
ZCS7143	3.50 - 4.00	89 - 102	38	965	316 SS	12,000	5,445
ZCS7144	4.00 - 4.50	102 - 114	42	1,066	316 SS	12,000	5,445
ZCS7145	4.50 - 5.00	114 - 127	42	1,066	316 SS	12,000	5,445

AGARRES DE SOPORTE PARA USO PESADO – CERRADO CON ALAMBRE DE DOBLE OJO



Slingco número	Rango		Longitud de la red		Material de celosía	Aprox. carga de rotura	
	pulg	mm	pulg	mm		lb	kg
ZCS7087	0.50 - 0.63	13 - 16	11	277	316 SS	1,370	621
ZCS7088	0.63 - 0.75	16 - 19	12	309	316 SS	2,080	944
ZCS7089	0.75 - 1.00	19 - 25	13	332	316 SS	2,080	944
ZCS7090	1.00 - 1.25	25 - 32	14	350	316 SS	2,670	1,211
ZCS7091	1.25 - 1.50	32 - 38	16	417	316 SS	4,490	2,037
ZCS7092	1.50 - 1.75	38 - 44	19	490	316 SS	4,490	2,037
ZCS7093	1.75 - 2.00	44 - 51	23	585	316 SS	5,000	2,265
ZCS7094	2.00 - 2.50	51 - 63	22	565	316 SS	8,940	4,056
ZCS7095	2.50 - 3.00	63 - 76	25	623	316 SS	8,940	4,056
ZCS7096	3.00 - 3.50	76 - 87	29	730	316 SS	13,420	6,089
ZCS7097	3.50 - 4.00	87 - 102	29	730	316 SS	13,420	6,089

AGARRES DE SOPORTE PARA USO PESADO – CERRADA DE VARILLA DE DOBLE OJO



Slingco número	Rango		Longitud de la red		Material de celosía	Aprox. carga de rotura	
	pulg	mm	pulg	mm		lb	kg
ZCS7098	0.50 - 0.63	13 - 16	11	277	304 SS	1,370	621
ZCS7099	0.63 - 0.75	16 - 19	12	309	304 SS	2,080	944
ZCS7100	0.75 - 1.00	19 - 25	14	351	304 SS	2,080	944
ZCS7101	1.00 - 1.25	25 - 32	15	391	304 SS	2,680	1,215
ZCS7102	1.25 - 1.50	32 - 38	16	417	304 SS	4,490	2,037
ZCS7103	1.50 - 1.75	38 - 44	19	494	304 SS	4,490	2,037
ZCS7104	1.75 - 2.00	44 - 51	21	537	304 SS	5,000	2,265
ZCS7105	2.00 - 2.50	51 - 63	26	654	304 SS	8,940	4,056
ZCS7106	2.50 - 3.00	63 - 76	25	623	304 SS	8,940	4,056
ZCS7107	3.00 - 3.50	76 - 89	27	693	304 SS	13,420	6,089
ZCS7108	3.50 - 4.00	89 - 102	36	914	304 SS	13,420	6,089

¿NECESITA VARILLAS ADICIONALES O ALAMBRE DE ENCAJE?

¡Llame o envíe un correo electrónico a su representante de Slingco ahora!

**888 685 9478**

sales@slingcoamerica.com

## AGARRE DE CABLE ASCENDENTE DE CONDUCTO - ACERO INOXIDABLE



Los agarres para elevadores de conductos están diseñados para soportar cables dentro del conducto. Diseñado para coincidir con los tamaños de conductos estándar. Estas empuñaduras vienen en tejido simple y doble, como se indica en el cuadro a continuación. También disponible en diseño de anillo dividido para soportar cable ya instalado o cuando el extremo del cable no está disponible. Llame al 888-685-9478 para conocer tamaños y estilos adicionales.



Números de referencia comparativos de Slingco y resistencias a la rotura aproximadas (lb)

Conducto tamaño pulgadas	Tamaños de cables diámetro pulgadas																	
	0.50 - 0.63	0.63 - 0.75	0.75 - 1.00	1.00 - 1.25	1.25 - 1.50	1.50 - 1.75	1.75 - 2.00	2.0 - 2.5	2.0 - 3.0	2.5 - 3.0	2.5 - 3.5	3.0 - 3.5	3.5 - 4.0	3.5 - 4.0	3.5 - 4.5	4.0 - 4.5	4.5 - 5.0	4.5 - 5.0
	Longitud pulgadas																	
	8	9	11	12	12	14	15	17	17	18	19	20	18	21	20	21	27	27
0.75	ZCS2690 530																	
1	ZCS2691 490	ZCS2694 790																
1.25	ZCS2692 450	ZCS2695 740	ZCS2698 1,030															
1.5		ZCS2696 690	ZCS2699 970	ZCS2701 1,610														
2	ZCS2693 370	ZCS2697 640	ZCS2700 920	ZCS2702 1,520	ZCS2704 1,610													
2.5			ZCS2171 870		ZCS2705 1,510	ZCS2707 1,610	ZCS2708 2,150											
3				ZCS2703 1,340	ZCS2706 1,400	ZCS2709 1,490	ZCS2710 1,990	ZCS2711 3,260										
3.5								ZCS2714 2,970		ZCS2716 3,260								
4							ZCS2712 1,670	ZCS2713 2,680		ZCS2715 2,890	ZCS4282 4,080	ZCS2717 4,080						
								ZCS4500* 2,722		ZCS4501* 2,722	SPLIT ROD							
5								ZCS5645* 2,150	ZCS2719 2,150		ZCS2721 2,860	ZCS5646* 3,130	ZCS2723 3,130	ZCS3200* 10,000	ZCS4283 3,080	SPLIT ROD	ZCS4277 3,130	
6												ZCS2722 2,240	ZCS2724 2,240	ZCS5647 2,240	ZCS4755 2,240	ZCS3259 4,995	ZCS4284 4,995	

\*indica tejido doble

## OJO GANCHADO POSTE ELEVADOR CABLE SOPORTE AGARRE



Agarre de acero inoxidable de alta resistencia para aplicaciones de postes verticales en exteriores.

Slingco número	Rango		Tejido de celosía	Longitud de la red		Aprox. carga de rotura	
	pulg	mm		pulg	mm	lb	kg
ZCS5430	2.25 - 2.75	57 - 70	Doble	21	533	2,000	910
ZCS5268	3.25 - 3.75	82 - 95	Doble	21	533	6,500	2,950
ZCS5062	3.50 - 4.25	89 - 108	Doble	21	533	6,500	2,950
ZCS4301	4.0 - 4.50	102 - 114	Doble	21	533	6,500	2,950

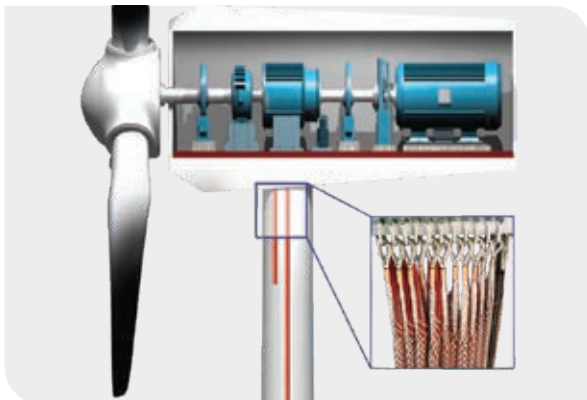
**AGARRE DE SOPORTE PARA TURBINA EÓLICA - OJAL DESPLAZADO CON DEDAL DE ALTA RESISTENCIA**



Slingco ha desarrollado una gama de sujetacables adaptadas al sector de las energías renovables para su uso en:

- Instalación de cables: en tierra y terral
- Soporte de cables en el interior de aerogeneradores
- Mantenimiento de cable

Para las turbinas eólicas, se han adaptado características especiales para permitir un contacto mínimo con el cable real y al mismo tiempo permitir cargas de trabajo y soporte del cable excelentes. La empuñadura de soporte para turbinas eólicas de Slingco está fabricada en acero inoxidable 316 y proporciona soporte y control del cable dentro de la turbina eólica. Cuenta con casquillos de cobre redondeados y ofrece un contacto de cable reducido para entornos de alta vibración. Los agarres personalizados se pueden adaptar para cumplir con cualquier requisito.



Slingco número	Rango		Longitud de la red		Aprox. carga de rotura	
	pulg	mm	pulg	mm	lb	kg
ZCS2844	0.31 - 0.40	8 - 10	19	480	1,455	660
ZCS2845	0.40 - 0.60	10 - 15	17	432	2,284	1,036
ZCS2846	0.60 - 0.80	15 - 20	17	432	2,901	1,316
ZCS2847	0.80 - 0.99	20 - 25	18	461	4,586	2,080
ZCS2848	1.0 - 1.19	25 - 30	16	413	5,467	2,480
ZCS2849	1.20 - 1.58	30 - 40	19	470	7,716	3,500
ZCS2850	1.58 - 1.98	40 - 50	32	825	10,781	4,890
ZCS2851	1.98 - 2.37	50 - 60	30	751	10,791	4,895
ZCS2852	2.38 - 2.77	60 - 70	31	788	14,163	6,424
ZCS2853	2.77 - 3.55	70 - 90	45	1,135	14,163	6,424
ZCS2854	3.55 - 4.33	90 - 110	31	799	18,367	8,331

**AGARRE DE CABLE DE ACERO INOXIDABLE DE TEJIDO DOBLE RESISTENTE CON OJO DE DEDAL EXTENDIDO**



Slingco número	Rango		Longitud de la red		Longitud de la extensión del ojo		Aprox. carga de rotura	
	pulg	mm	pulg	mm	pulg	mm	lb	kg
ZCS2870	0.39 - 0.60	10 - 15	17	438	17	435	2,295	1,040
ZCS2871	0.60 - 0.80	15 - 20	16	411	17	442	2,903	1,315
ZCS2872	0.80 - 0.99	20 - 25	18	461	18	450	4,590	2,082
ZCS2873	1.0 - 1.19	25 - 30	16	413	18	455	5,468	2,480
ZCS2874	1.20 - 1.58	30 - 40	17	440	18	463	7,898	3,582

**ESLINGA DE TIRACIÓN TRI Y CUÁDRUPLE**

Esta eslinga de tracción escalonada está diseñada para permitir tirar de múltiples conductores al mismo tiempo y al mismo tiempo minimizar el diámetro total de su paquete de tracción. Estas eslingas de tracción vienen en versiones de tres o cuatro patas. Se debe utilizar un pivote para cada pata y en la cabeza del cabestrillo para liberar la torsión y permitir que los conductores giren libremente. Los giros sugeridos se enumeran con cada modelo.

Slingco número	Etapa 1 Longitud		Etapa 2 Longitud		Etapa 3 Longitud		Etapa 4 Longitud		Jefe de honda girar sugerencia	Giratorio de pierna sugerencia
	pulg	mm	pulg	mm	pulg	mm	pulg	mm		
ZSH2264	20.5	520	34.65	880	52.75	1340	n/a	n/a	ZSW2094	ZSW2092
ZSH2265	20.5	520	34.65	880	52.75	1340	69.3	1760	ZSW2096	ZSW2092

Límite de carga de trabajo (3:1) 2,300 lb por pierna; Montaje completo de 7,100 lb



TIPO LU - EMPUÑADURA DE MALLA ABIERTA CERRADA CON ALAMBRE



Se ajusta al cable que se tira cosiéndolo, como una pelota de fútbol. Se utiliza principalmente cuando no se puede colocar un malla "típico" sobre un conector al final de un cable. Para usar en tirar cuando el extremo no es accesible. El tipo LU se enrolla alrededor del cable y luego se cierra con el cordón de alambre provisto. Ambos bucles de ojo pueden insertarse en el mismo eslabón giratorio, horquilla, grillete o gancho para permitir tirar. Vea las instrucciones para atar los cordones en la página 55.

Slingco número	Rango		Enrejado tejido	Longitud de la red		Longitud total		Aprox. carga de rotura	
	pulg	mm		pulg	mm	pulg	mm	lb	kg
<b>AGARRE ESTÁNDAR CON CORDONES - GALVANIZADO</b>									
ZCS1157	0.25 - 0.50	6 - 13	Single	8	230	17	305	1,680	760
ZCS0872	0.50 - 0.75	13 - 19	Single	17	355	22	430	2,240	1,015
ZCS0871	0.75 - 1.00	19 - 25	Single	14.5	405	19	510	5,600	2,540
ZCS0328	1.00 - 1.50	25 - 38	Single	15	455	22	610	6,000	3,555
ZCS0329	1.50 - 2.00	38 - 50	Double	27	535	36	735	11,200	5,080
ZCS0330	2.00 - 2.50	50 - 63	Double	26	610	36	865	11,200	5,080
ZCS0331	2.50 - 3.50	63 - 89	Double	22	685	31	990	13,440	6,095
ZCS0853	3.50 - 4.50	89 - 115	Double	27	685	39	990	15,680	7,110
ZCS1109	4.50 - 5.50	115 - 140	Double	27	685	39	990	15,680	7,110
ZCS4463	4.72 - 5.90	120 - 150	Triple	59	1,500	102	2,600	32,928	14,700
ZCS3584	5.31 - 6.30	135 - 160	Double	39	1,000	63	1,600	38,080	17,000
ZCS3585	6.33 - 7.48	161 - 190	Double	59	1,500	83	2,100	38,080	17,000
ZCS3586	7.51 - 8.66	191 - 220	Double	59	1,500	83	2,100	38,080	17,000
ZCS3587	8.70 - 9.84	221 - 250	Double	59	1,500	83	2,100	38,080	17,000
ZCS3588	9.88 - 11.81	251 - 300	Double	79	2,000	106	2,700	38,080	17,000
<b>AGARRE ESTÁNDAR CON CORDONES - ACERO INOXIDABLE 316</b>									
ZCS1983	0.25 - 0.50	6 - 13	Single	9	230	12	305	1,344	610
ZCS1796	0.50 - 0.75	13 - 19	Single	14	355	17	430	1,792	810
ZCS1789	0.75 - 1.00	19 - 25	Single	16	405	20	510	4,480	2,030
ZCS1797	1.00 - 1.50	25 - 38	Single	18	455	24	610	6,272	2,845
ZCS1984	1.50 - 2.00	38 - 50	Double	21	535	29	735	8,960	4,065
ZCS2466	2.00 - 2.50	50 - 63	Double	24	610	34	865	8,960	4,065
ZCS0816	2.50 - 3.50	63 - 89	Double	27	685	39	990	10,752	4,875
ZCS5094	2.75 - 3.44	69 - 87	Multiple	55	1,390	81	2,063	40,000	17,857
ZCS1356	3.50 - 4.50	89 - 115	Double	27	685	39	990	12,544	5,690
ZCS2832	3.50 - 4.50	89 - 115	Triple	27	685	39	990	14,012	6,300
ZCS1355	4.50 - 5.50	115 - 140	Double	27	685	39	990	12,544	5,690
ZCS2833	4.50 - 5.50	115 - 140	Triple	27	685	39	990	16,128	7,315

TIPO SE - CALCETINE DE UN OJO (TRABAJO MEDIO-LIVIANO)



Ideal para tirar de cargas ligeras a medianas; aplicación típica - 'tirón estándar' de cables individuales o en grupo. Disponible en acero inoxidable galvanizado y 316.

Slingco número	Rango		Enrejado tejido	Longitud de la red		Longitud total		Aprox. carga de rotura	
	pulg	mm		pulg	mm	pulg	mm	lb	kg
<b>AGARRE ESTÁNDAR DE UN OJO - GALVANIZADO</b>									
ZCS0320	0.25 - 0.50	10 - 13	Soltero	9	230	12	305	1,680	760
ZCS0321	0.50 - 0.75	13 - 19	Soltero	14	355	17	430	2,240	1,015
ZCS0322	0.75 - 1.00	19 - 25	Soltero	16	405	20	510	5,600	2,540
ZCS0323	1.00 - 1.50	25 - 38	Soltero	18	455	24	610	7,840	3,555
ZCS0324	1.50 - 2.00	38 - 50	Doble	21	535	29	735	8,800	3,992
ZCS0325	2.00 - 2.50	50 - 63	Doble	24	610	34	865	11,200	5,080
ZCS0326	2.50 - 3.50	63 - 89	Doble	27	685	39	990	13,440	6,095
ZCS0327	3.50 - 4.50	89 - 115	Doble	27	685	39	990	15,680	7,110
ZCS0821	4.50 - 5.50	115 - 140	Doble	27	685	39	990	15,680	7,110
<b>AGARRE ESTÁNDAR DE UN OJO - ACERO INOXIDABLE 316</b>									
ZCS1380	0.25 - 0.50	10 - 13	Soltero	9	230	12	305	1,344	610
ZCS1523	0.50 - 0.75	13 - 19	Soltero	14	355	17	430	1,792	810
ZCS1373	0.75 - 1.00	19 - 25	Soltero	16	405	20	510	4,480	2,030
ZCS1952	1.00 - 1.50	25 - 38	Soltero	18	455	24	610	6,272	2,845
ZCS1381	1.50 - 2.00	38 - 50	Doble	21	535	29	735	8,960	4,065
ZCS1977	2.00 - 2.50	50 - 63	Doble	24	610	34	865	8,960	4,065
ZCS1979	2.50 - 3.50	63 - 89	Doble	27	685	39	990	10,752	4,875
ZCS1980	3.50 - 4.50	89 - 115	Doble	27	685	39	990	12,544	5,690
ZCS1981	4.50 - 5.50	115 - 140	Doble	27	685	39	990	12,544	5,690

**TIPO ST - AGARRE DE CABLE DE DOBLE TEJIDO DE UN OJO (TRABAJO MEDIANO)**



Slingco número	Rango		Longitud de la red		Aprox. carga de rotura	
	pulg	mm	pulg	mm	lb	kg
<b>LONGITUD CORTA - ACERO GALVANIZADO</b>						
ZCS2511	0.50 - 0.62	13 - 16	21	534	4,500	2,040
ZCS2512	0.62 - 0.75	16 - 19	24	610	5,600	2,540
ZCS2513	0.75 - 1.00	19 - 25	24	610	6,800	3,085
ZCS2514	1.00 - 1.50	25 - 38	24	610	9,600	4,355
ZCS2515	1.50 - 2.00	38 - 50	24	610	16,400	7,441
ZCS2516	2.00 - 2.50	50 - 63	24	610	18,500	8,390
ZCS2517	2.50 - 3.00	63 - 76	24	610	24,500	11,115
ZCS2518	3.00 - 3.50	76 - 89	24	610	24,500	11,115
ZCS2519	3.50 - 4.00	89 - 102	26	660	31,000	14,065
<b>MAYOR LONGITUD - ACERO GALVANIZADO</b>						
ZCS2520	0.75 - 1.00	19 - 25	36	914	6,800	3,085
ZCS2521	1.00 - 1.50	25 - 38	36	914	9,600	4,355
ZCS2522	1.50 - 2.00	38 - 50	36	914	16,400	7,440
ZCS2523	2.00 - 2.50	50 - 63	36	914	18,500	8,390
ZCS2524	2.50 - 3.00	63 - 76	36	914	24,500	11,115
ZCS2777	3.00 - 3.50	76 - 89	36	914	24,500	11,115
ZCS2778	3.50 - 4.00	89 - 102	40	1,010	31,000	14,065

Esta calcetine Slingco presenta una construcción de tejido doble para aplicaciones de tracción medias a pesadas en instalaciones subterráneas.

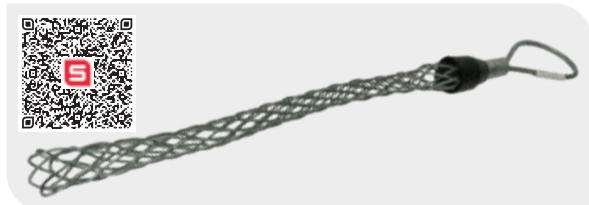
**TIPO DE SO: AGARRE DEL CABLE CON OJO DESPLAZADO**



Slingco número	Rango		Enrejado tejido	Longitud de la red		Longitud total		Aprox. carga de rotura	
	pulg	mm		pulg	mm	pulg	mm	lb	kg
<b>AGARRE ESTÁNDAR DE OJO COMPENSADO - GALVANIZADO</b>									
ZCS1860	0.25 - 0.50	6 - 13	Soltero	9	230	12	305	1,680	760
ZCS1861	0.50 - 0.75	13 - 19	Soltero	14	355	17	430	2,240	1,015
ZCS1862	0.75 - 1.00	19 - 25	Soltero	16	405	20	510	5,600	2,540
ZCS1863	1.00 - 1.50	25 - 38	Soltero	18	455	24	610	7,840	3,555
ZCS1864	1.50 - 2.00	38 - 50	Doble	21	535	29	735	11,200	5,080
ZCS1865	2.00 - 2.50	50 - 63	Doble	24	610	34	865	11,200	5,080
ZCS1866	2.50 - 3.50	63 - 89	Doble	27	685	39	990	13,440	6,095
ZCS1867	3.50 - 4.50	89 - 115	Doble	27	685	39	990	15,680	7,110
ZCS1974	4.50 - 5.50	115 - 140	Doble	27	685	39	990	15,680	7,110
<b>AGARRE ESTÁNDAR PARA OJOS COMPENSADOS - ACERO INOXIDABLE 316</b>									
ZCS1986	0.25 - 0.50	6 - 13	Soltero	9	230	12	305	1,344	610
ZCS1987	0.50 - 0.75	13 - 19	Soltero	14	355	17	430	1,792	810
ZCS1988	0.75 - 1.00	19 - 25	Soltero	16	405	20	510	4,480	2,030
ZCS1989	1.00 - 1.50	25 - 38	Soltero	18	455	24	610	6,272	2,845
ZCS1990	1.50 - 2.00	38 - 50	Doble	21	535	29	735	8,960	4,065
ZCS1991	2.00 - 2.50	50 - 63	Doble	24	610	34	865	8,960	4,065
ZCS1992	2.50 - 3.50	63 - 89	Doble	27	685	39	990	10,752	4,875
ZCS1993	3.50 - 4.50	89 - 115	Doble	27	685	39	990	12,544	5,690
ZCS1994	4.50 - 5.50	115 - 140	Doble	27	685	39	990	12,544	5,690

Similar al agarre de cable de un solo ojo tipo SE, pero para cuando se requiere un posicionamiento desplazado. Excelente para reposicionamiento las líneas que han sido tiradas. También se puede utilizar para retirar cables subterráneos cuando el extremo del cable está disponible.

**AGARRE DEL CABLE TIPO JUNIOR (TRABAJO LIGERO)**



Slingco número	Rango		Longitud de celosía (M)		Longitud de los ojos (B)		Aprox. carga de rotura	
	pulg	mm	pulg	mm	pulg	mm	lb	kg
ZCS8562	0.25 - 0.36	6.4 - 9.1	7.5	190.5	2.5	63.5	450	204
ZCS8563	0.37 - 0.49	9.4 - 12.4	11.0	279.4	3.0	76.2	900	408
ZCS8564	0.50 - 0.61	12.7 - 15.5	12.5	317.5	3.0	76.2	1,300	589
ZCS8643	0.50 - 0.75	12.7 - 19.0	16.5	419.1	4.5	114.3	2,240	1,016
ZCS8565	0.62 - 0.74	15.7 - 19.0	16.5	419.1	4.5	114.3	1,950	884
ZCS8566	0.75 - 0.99	19.1 - 25.1	17.0	431.8	4.0	101.6	2,800	1,270
ZCS8567	1.00 - 1.25	25.4 - 31.5	17.5	444.5	4.5	114.3	3,900	1,769

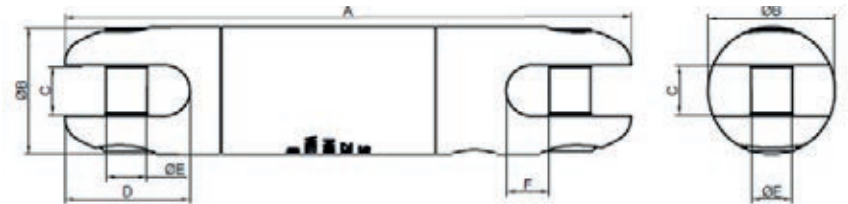
Empuñaduras de tracción ligeras. Diseñado con ojo flexible y fabricado en alambre galvanizado. Úselo para aplicaciones de extracción de peso más liviano, como extracción a través de conductos o extracción en interiores.

**GIRATORIOS DE PERFORACIÓN DIRECCIONAL**

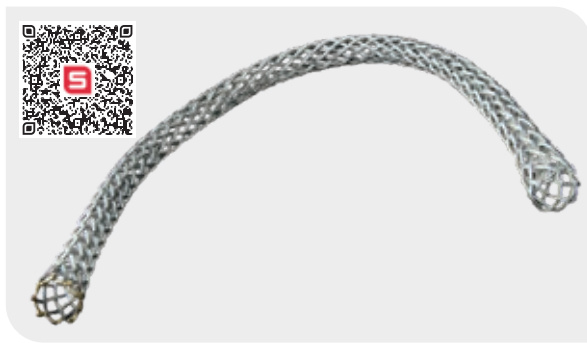
Los eslabones giratorios para perforación direccional Slingco están diseñados para contrarrestar las fuerzas de rotación causadas por los equipos de perforación utilizados en aplicaciones de extracción y perforación subterráneas. Incluye boquilla de engrase para eliminar la suciedad y los contaminantes. Fabricada en acero al carbono y pasivada con zinc para mayor durabilidad. Calidad probada e inspeccionada para garantizar una confiabilidad y un rendimiento óptimos.



Slingco número	Carga de trabajo segura (3:1)		A		Ø B		C		D		Ø E		F	
	lb	kN	pulg	mm	pulg	mm	pulg	mm	pulg	mm	pulg	mm	pulg	mm
ZSW11133	8,500	37.8	7.24	183.8	1.62	41.2	0.63	16.0	1.60	40.6	0.53	13.4	0.55	13.9
ZSW11134	10,000	44.4	8.32	211.3	2.00	50.8	0.75	19.0	1.77	45.0	0.59	14.9	0.75	19.0



**AGARRE DE CABLE DE EXTREMO ABIERTO**



Slingco número	Rango		Enrejado tejido	Longitud de la red		Aprox. carga de rotura	
	pulg	mm		pulg	mm	lb	kg
<b>AGARRE DE CABLE DE EXTREMO ABIERTO - GALVANIZADO</b>							
ZCS0313	0.25 - 0.50	6 - 13	Soltero	15	380	1,680	760
ZCS6420	0.25 - 0.50	6 - 13	Doble	22	559	3,500	1,588
ZCS0314	0.50 - 0.75	13 - 19	Soltero	24	610	2,240	1,015
ZCS6421	0.50 - 0.75	13 - 19	Doble	30	762	4,500	2,040
ZCS6425	0.50 - 0.75	13 - 19	Multi	70	1,779	7,500	3,400
ZCS0315	0.75 - 1.00	19 - 25	Soltero	28	710	5,600	2,540
ZCS6422	0.75 - 1.00	19 - 25	Triple	30	762	8,000	3,630
ZCS6426	0.75 - 1.00	19 - 25	Multi	80	2,032	11,800	5,352
ZCS0316	1.00 - 1.50	25 - 38	Soltero	32	815	7,840	3,555
ZCS6423	1.00 - 1.50	25 - 38	Doble	36	915	10,000	4,537
ZCS6427	1.00 - 1.50	25 - 38	Multi	90	2,285	20,000	9,070
ZCS0317	1.50 - 2.00	38 - 50	Doble	36	915	11,200	5,080
ZCS0318	2.00 - 2.50	50 - 63	Doble	42	1,065	11,200	5,080
ZCS1158	2.50 - 3.50	63 - 89	Doble	48	1,220	13,440	6,095
ZCS1159	3.50 - 4.50	89 - 115	Doble	54	1,370	15,680	7,110
ZCS6424	4.25 - 4.88	108 - 124	Triple	55	1,400	19,500	8,847
ZCS1975	4.50 - 5.50	115 - 140	Doble	54	1,370	15,680	7,110
<b>AGARRE DE CABLE DE EXTREMO ABIERTO - ACERO INOXIDABLE 316</b>							
ZCS1995	0.25 - 0.50	6 - 13	Soltero	15	380	1,344	610
ZCS1996	0.50 - 0.75	13 - 19	Soltero	24	610	1,792	810
ZCS1997	0.75 - 1.00	19 - 25	Soltero	28	710	4,480	2,030
ZCS1998	1.00 - 1.50	25 - 38	Soltero	32	815	6,272	2,845
ZCS1999	1.50 - 2.00	38 - 50	Doble	36	915	8,960	4,065
ZCS2000	2.00 - 2.50	50 - 63	Doble	42	1,065	8,960	4,065
ZCS2001	2.50 - 3.50	63 - 89	Doble	48	1,220	10,752	4,875
ZCS2002	3.50 - 4.50	89 - 115	Doble	54	1,370	12,544	5,690
ZCS2003	4.50 - 5.50	115 - 140	Doble	54	1,370	12,544	5,690

Ideal para unir dos cables formando un bucle continuo. Aplicación típica: sustitución de cables de ascensor, donde el cable antiguo se uniría al nuevo y luego el cable se pasaría con facilidad. También se utiliza para empalmar temporalmente cables y conductores donde las fuerzas de torsión NO son un problema. La torsión debe liberarse antes del empalme. Cuando haya torsión, se debe utilizar un pivote y dos agarres.

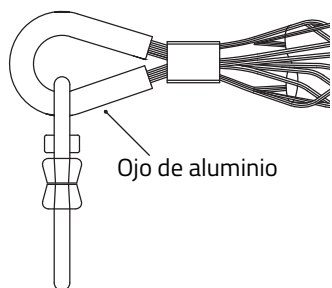
## AGARRES DE CABLE SUBTERRÁNEOS CON OJOS REFORZADOS



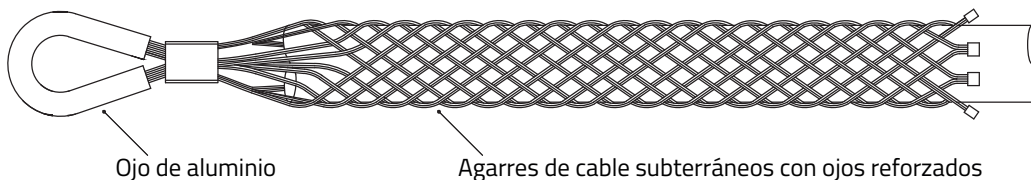
Esta línea de mordazas está especialmente diseñada para aplicaciones subterráneas. El ojo está encerrado en un tubo de aluminio que proporciona soporte adicional cuando se pasa dentro de conductos y zanjas. Además, estas empuñaduras subterráneas están hechas de alambre de línea aérea recubierto para mayor resistencia y flexibilidad. Ahora, con una capacidad de rango ampliada, utilice una empuñadura para una gama más amplia de diámetros. Además, la gama ampliada permite una instalación más sencilla en conductores o cualquier objeto cilíndrico. Como ocurre con todas las aplicaciones de tracción, Slingco recomienda encarecidamente el uso de bandas. Consulte las instrucciones de instalación del agarre en la página 54.

Slingco número	Rango pulg (mm)	Tejido (Recubierto Galv. Cable)	Longitud de la red pulg (mm)	Apertura de ojos pulg (mm)	Aprox. romper lb (kg)
<b>OJO ÚNICO TEJIDO SIMPLE/DOBLE GALVANIZADO RECUBIERTO DE PVC - 0,25 - 0,50" (6 - 13 mm)</b>					
ZCS6355	0.25-0.50 (6 - 13)	Soltero	18 (457)	0.70 (18)	1,500 (680)
ZCS6356	0.25-0.50 (6 - 13)	Soltero	24 (610)	0.70 (18)	1,500 (680)
ZCS6357	0.25-0.50 (6 - 13)	Doble sin recubrimiento	18 (457)	0.70 (18)	3,500 (1,588)
ZCS6358	0.25-0.50 (6 - 13)	Doble sin recubrimiento	24 (610)	0.70 (18)	3,500 (1,588)
ZCS8717	0.25-0.50 (6 - 13)	Triple	24 (610)	Conector giratorio	4,000 (1,814)
<b>OJO SIMPLE / DOBLE / TRIPLE TEJIDO RECUBIERTO DE PVC GALVANIZADO - 0.50 - 0.75" (13 - 19MM)</b>					
ZCS6359	0.50-0.75 (13 - 19)	Soltero	18 (457)	0.70 (18)	1,500 (680)
ZCS6360	0.50-0.75 (13 - 19)	Soltero	24 (610)	0.70 (18)	1,500 (680)
ZCS6361	0.50-0.75 (13 - 19)	Doble sin recubrimiento	18 (457)	0.70 (18)	4,000 (1,814)
ZCS6362	0.50-0.75 (13 - 19)	Doble sin recubrimiento	24 (610)	0.70 (18)	4,000 (1,814)
ZCS6363	0.50-0.75 (13 - 19)	Triple	12 (305)	0.87 (22)	5,200 (2,359)
ZCS6364	0.50-0.75 (13 - 19)	Triple	18 (457)	0.87 (22)	5,200 (2,359)
ZCS6365	0.50-0.75 (13 - 19)	Triple	24 (610)	0.87 (22)	5,200 (2,359)
ZCS6366	0.50-0.75 (13 - 19)	Triple	36 (914)	0.87 (22)	5,200 (2,359)
ZCS8718	0.50-0.75 (13 - 19)	Triple	24 (610)	Conector giratorio	8,480 (3,785)
<b>OJAL SIMPLE / DOBLE / TRIPLE TEJIDO RECUBIERTO DE PVC GALVANIZADO - 0.75 - 1.25" (19-32MM)</b>					
ZCS6367	0.75-1.25 (19 - 32)	Soltero	18 (457)	0.87 (22)	3,000 (1,361)
ZCS6368	0.75-1.25 (19 - 32)	Soltero	24 (610)	0.87 (22)	3,000 (1,361)
ZCS6369	0.75-1.25 (19 - 32)	Doble	18 (457)	0.87 (22)	6,000 (2,722)
ZCS6370	0.75-1.25 (19 - 32)	Doble	24 (610)	0.87 (22)	6,000 (2,722)
ZCS6371	0.75-1.25 (19 - 32)	Triple	18 (457)	0.87 (22)	7,500 (3,402)
ZCS6372	0.75-1.25 (19 - 32)	Triple	24 (610)	0.87 (22)	10,000 (4,537)
ZCS8719	0.75-1.25 (19 - 32)	Triple	25.5 (650)	Conector giratorio	6,000 (2,722)
<b>UN OJO TRIPLE TEJIDO RECUBIERTO DE PVC GALVANIZADO - 1.25 - 4.88" (32 - 124MM)</b>					
ZCS6373	1.25-2.0 (32 - 51)	Triple	26 (660)	1.42 (36)	7,500 (3,402)
ZCS6374	1.25-2.0 (32 - 51)	Triple	32 (813)	1.42 (36)	10,500 (4,764)
ZCS8720	1.25-2.0 (32 - 51)	Triple	30 (762)	Conector giratorio	10,500 (4,764)
ZCS6375	2.0-2.75 (51 - 70)	Triple	32 (813)	1.91 (48.5)	10,500 (4,764)
ZCS6376	2.0-2.75 (51 - 70)	Triple	38 (965)	1.91 (48.5)	13,500 (6,125)
ZCS8721	2.0-2.75 (51 - 70)	Triple	36 (914)	Conector giratorio	13,500 (6,125)
ZCS6377	2.75-3.5 (70 - 89)	Triple	38 (965)	1.91 (48.5)	13,500 (6,125)
ZCS6378	2.75-3.5 (70 - 89)	Triple	46 (1,168)	1.91 (48.5)	16,500 (7,486)
ZCS8722	2.75-3.5 (70 - 89)	Triple	36 (914)	Conector giratorio	16,500 (7,486)
ZCS6379	3.5-4.25 (89 - 108)	Triple	46 (1,168)	1.91 (48.5)	16,500 (7,486)
ZCS6380	3.5-4.25 (89 - 108)	Triple	52 (1,321)	1.91 (48.5)	19,500 (8,847)
ZCS8723	3.5-4.25 (89 - 108)	Triple	36 (914)	Conector giratorio	19,500 (8,847)
ZCS6381	4.25-4.87 (108 - 124)	Triple	52 (1,321)	1.91 (48.5)	18,000 (8,167)
ZCS6382	4.25-4.87 (108 - 124)	Triple	58 (1,473)	1.91 (48.5)	19,500 (8,847)
ZCS8724	4.25-4.87 (108 - 124)	Triple	40.6 (1,030)	Conector giratorio	21,000 (9,375)

### Modelos CON conector giratorio

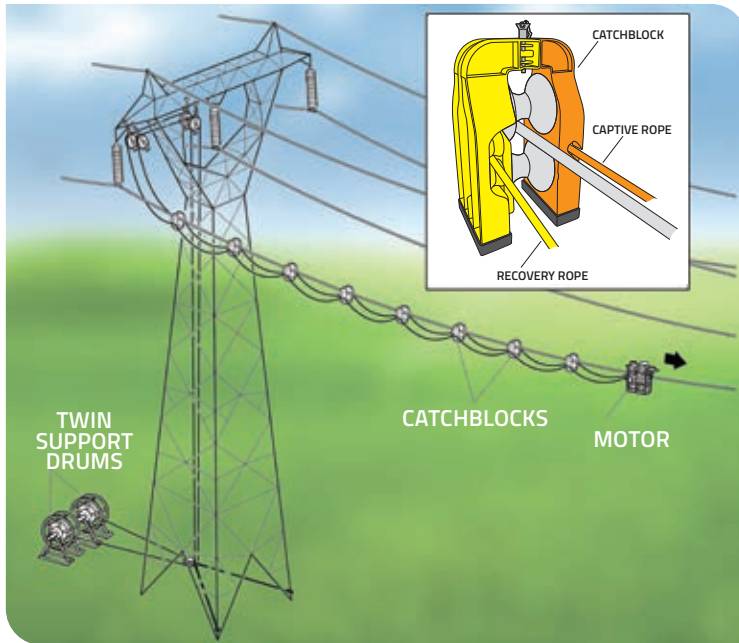


### Modelos SIN Conector Giratorio



## BLOQUE DE CAPTURA DE LÍNEA AÉREA RODILLO DE CATENARIA

RECUPERACIÓN DE CONDUCTORES  
ROTOS SIN ACCEDER A LA PROPIEDAD  
A LA INFRAESTRUCTURA INFERIOR



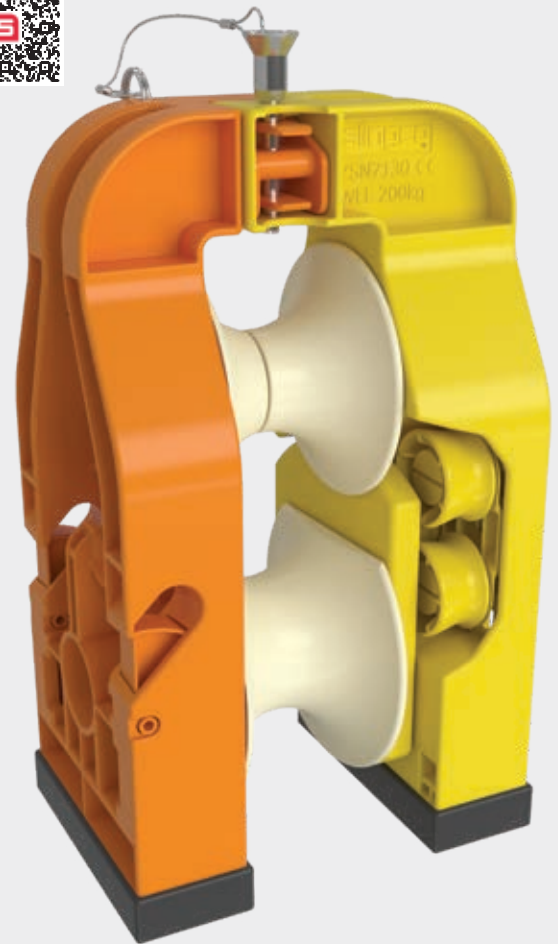
### Acerca del sistema CatchBlock

Los desafíos que enfrenta la industria de líneas aéreas (OHL) debido al creciente número de proyectos de infraestructura construidos bajo las redes de transmisión y distribución existentes, junto con las regulaciones OHL cada vez más estrictas, pueden hacer que el mantenimiento sea costoso, lento y complejo. Ligero, robusto y fácil de implementar, CatchBlock ayuda a superar estos problemas, al reinstalar conductores, aumentando la eficiencia y reduciendo costos.

CatchBlock es un innovador sistema de rodillos de catenaria OHL. Diseñado para implementar un sistema de dos cables, permite la recuperación de conductores rotos sin acceder a la propiedad o infraestructura subyacente.

### CARACTERÍSTICAS CLAVE DEL PRODUCTO

- Sujeta firmemente las cuerdas de despliegue sin necesidad de casquillos adheridos
- Sistema de doble cuerda tensada simultáneamente para evitar que se vuelque
- Color de la cuerda a juego con CatchBlock para un despliegue sencillo
- CatchBlock evita el exceso de holgura en los subtramos mediante el ajuste automático de la posición mediante una cuerda amarilla
- No se requieren herramientas para la instalación de CatchBlock
- Sistema aprobado y aceptado por National Grid y National Rail en el Reino Unido



ZSN7130

Slingco número	Descripción	WLL	Peso	Dimensiones
ZSN7130	CatchBlock	440 lb (200 kg)	5.0 lb (2.26 kg)	6.9" x 4.7" x 11.4" (17.5 x 12 x 29 cm)

### Cómo funciona el sistema CatchBlock

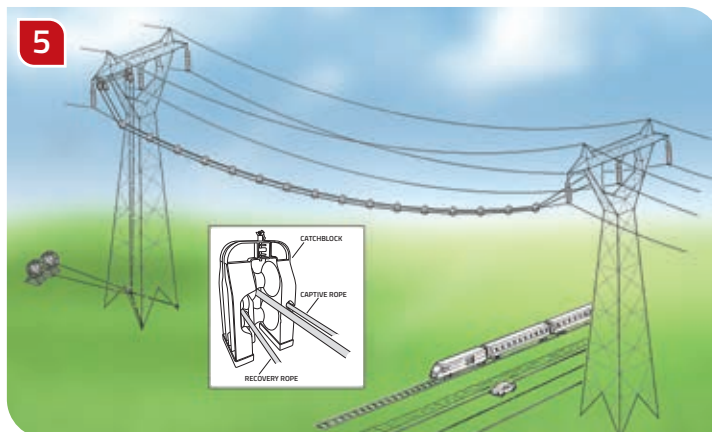
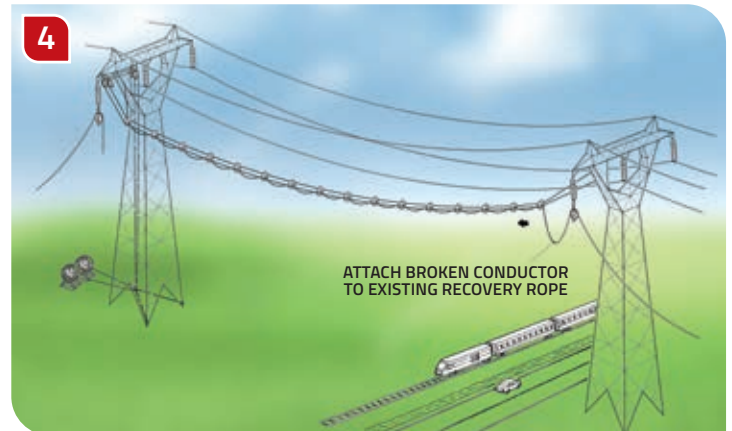
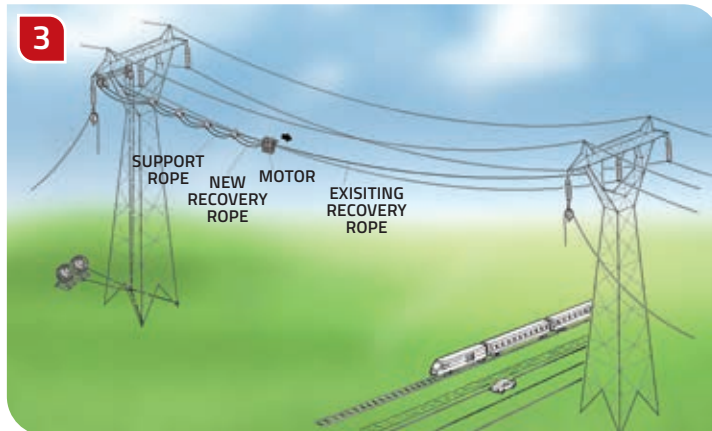
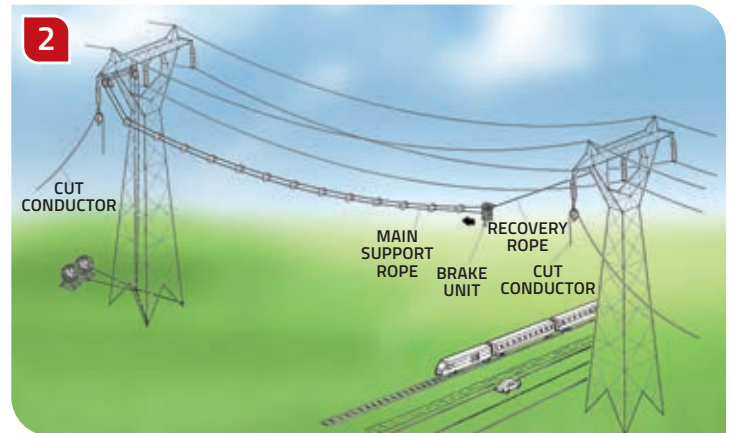
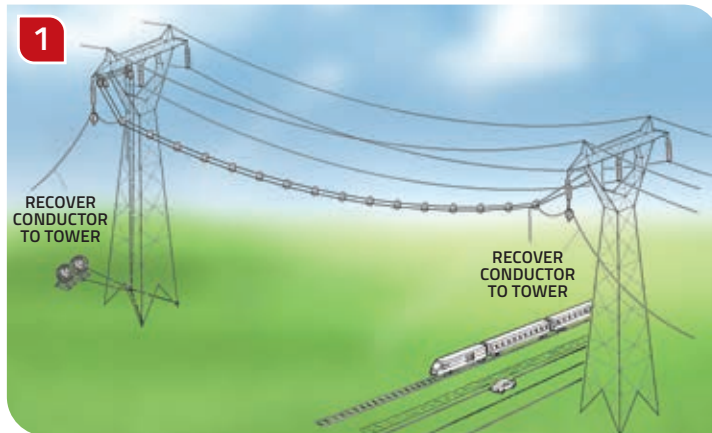
Aunque los sistemas estándar de un solo cable están diseñados para soportar conductores rotos, si se produce una rotura en un tramo, sobre o cerca de un obstáculo, dos extremos sueltos del conductor pueden quedar colgando sobre el obstáculo.

El sistema CatchBlock combina un cable de soporte y un cable de recuperación para que, en caso de fallo del conductor (figura 1), tanto el conductor como el sistema CatchBlock puedan

devolverse a las torres a ambos lados del obstáculo tirando del cable de soporte y dejando el cable de recuperación en su lugar (figura 2).

El sistema CatchBlock puede entonces redistribuirse fácilmente (figura 3) en el cable de recuperación y tensarse de forma normal. El cable de recuperación inicial se desconecta y se une a los dos extremos del conductor para tirar de un extremo hacia el otro y volver a conectarlos (figura 4).

A diferencia de los sistemas convencionales, el Catchblock retiene ambas cuerdas de despliegue en todo momento, evitando que queden flojas entre los rodillos. Esto significa que, incluso durante la fase de recuperación, la cuerda de soporte queda atrapada y se mantiene la distancia entre los rodillos. Ambas cuerdas están siempre controladas y no pueden deslizarse libremente en ninguno de los mecanismos de los rodillos.



EL SISTEMA CATCHBLOCK COMBINA UNA CUERDA DE SOPORTE Y UNA CUERDA DE RECUPERACIÓN.

EN CASO DE FALLO DEL CONDUCTOR, TANTO EL CONDUCTOR COMO EL CATCHBLOCK PUEDEN RECUPERARSE.

## UNIDAD REMOLCADORA DE CABLE OPERADA A DISTANCIA



Slingco número	Descripción	Dimensiones	Peso
ZSN13024	Unidad remolcadora de cable operada a distancia	31.5" x 19.7" x 11.8" (80 x 50 x 30 cm)	68 lb (31 kg) - including battery
ZSN16197*	Batería recargable de iones de litio de 18 V		3.3 lb (1.5 kg)
ZSN13024	Dispositivo de recuperación	16.5" x 11.8" x 7.9" (42 x 30 x 20 cm)	32 lb (14.5 kg)

El remolcador de cable de operación remota de Slingco es un remolcador motorizado con chasis de aluminio, operado a distancia, que se utiliza para la reconexión de conductores sobre peligros o infraestructuras.

Esta unidad compacta se alimenta mediante una batería recargable de iones de litio, lo que facilita un cambio rápido en sitio en zonas remotas y está diseñada para usarse con sistemas de reemplazo de conductores y dispositivos de inspección. La unidad incluye un dispositivo de recuperación estándar.

- Fuerza de tracción máxima de 60 kg (132 lb), hasta 40 kg (88 lb) en una inclinación de 20° y un conductor de 20 mm (0,787")\*
- Arranque suave automático: 4 km/h (2,5 mph) con aproximadamente 120 minutos de autonomía con una batería de 12 AH completamente cargada
- Accionamiento eléctrico mediante una batería recargable de iones de litio de 18 V
- Control remoto a un alcance de 500 m (1600 pies)
- Funciona con diámetros de conductor/cable de 14-42 mm (0,375" a 1,65" (1,65"))
- Transición suave sobre juntas/conectores de tramo medio de hasta 54 mm (2,1")
- Desplegable desde cualquier dirección con modos de avance y retroceso
- Punto de elevación dedicado
- Totalmente recuperable desde cualquier extremo

\* La fuerza de tracción aumentarse en conductores de mayor diámetro

## ABRAZADERA DE BOLARDO



Slingco número	WLL	Material	Peso	Diámetro del cañón	Compatibilidad de cuerdas
ZSN11372	3,800 lb (17 kN)	Aluminio (6082/1050)	6.5 lb (3 kg)	7.87" (200 mm)	0.47" - 0.787" (12-20mm)

Las cifras anteriores son solo indicativas. Las cifras nominales/reales corresponden a la hoja de datos con una tolerancia de +/-5%. Hojas de datos disponibles a solicitud.

La abrazadera de bolardo es un dispositivo tensor fácil de usar que se puede usar sin riesgo de dañar la cuerda tensada. Esta es una gran ventaja sobre los dispositivos de agarre estándar, que podrían aplastar o comprimir la cuerda o su revestimiento exterior.

La instalación de la abrazadera de bolardo es sencilla, no requiere herramientas y se puede colocar en cualquier punto de la cuerda mediante una palanca de retención accionada por resorte. Una vez instalada, la abrazadera aprovecha la fricción generada en una amplia superficie de la cuerda para lograr la tensión necesaria a la carga de trabajo máxima especificada.

- Tensión sin dañar la cuerda, el revestimiento exterior ni las capas subyacentes
- Asegura la cuerda hasta 3 veces la carga de trabajo máxima y soporta una carga de prueba de 1,5 veces la carga de trabajo máxima
- Ligera
- Compatible con cuerdas de 12-20 mm (0,47" a 0,787") de diámetro

¿NO ENCUENTRAS LA ESPECIFICACIÓN QUE NECESITAS?

**888 685 9478**

Llame o envíe un correo electrónico para obtener gamas completas y opciones de fabricación personalizadas

sales@slingcoamerica.com

## RODILLO DE REEMPLAZO DEL CONDUCTOR



El rodillo de reemplazo de conductores (CRR) proporciona un sistema de protección simple que se implementa mediante conductores utilizando una cuerda de aramida liviana.

La unidad CRR permite el intercambio seguro de conductores en tres sencillos pasos:

1. Tendido del cable de tracción, p. ej. con un robot de tracción eléctrico.
2. Tensar el conjunto del bloque CRR.
3. Introducir un nuevo conductor a través de las poleas de cable del Bloque CRR.

Los rodillos CRR tienen una función de agarre con resorte para asegurar la cuerda lateralmente sin afectar ningún movimiento de rotación mientras los rodillos giran alrededor del eje del conductor. Se ha hecho un esfuerzo considerable para reducir la complejidad del diseño para proporcionar un mecanismo simple para sujetar la cuerda y luego conectarla alrededor del conductor.

Diseñado para un despliegue rápido y una conexión segura, el mecanismo de bloqueo externo se puede inspeccionar desde el nivel del suelo.

- Nylon 6 relleno de vidrio al 30 % a partir de herramientas de molde hechas a medida.
- El diseño personalizado incorpora una apertura de 65 mm para aceptar el paso suave de juntas y conectores.
- Tipo registrado según los estándares de la industria
- No conductor mediante el uso de materiales aislantes

Slingco número	Peso	WLL	FOS (estándar de la industria)
ZSN11371	2.7 lb (1.25 kg)	401 lb (200 kg)	1,764 lb (800 kg)

## HIGH VOLTAGE PULLING ROPE



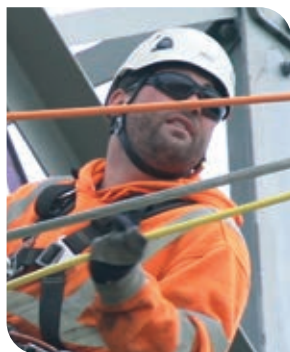
El cable de tracción de alta tensión (HVPR) se diseñó inicialmente para el tendido de líneas eléctricas mediante el método de cuna-bloque, pero sus excelentes propiedades dieléctricas permiten su uso en palangres para helicópteros, tensores para torres de transmisión y líneas de corta distancia para trabajos en entornos eléctricos con tensión, entre otras aplicaciones.

El HVPR es un cable dieléctrico que se utiliza para operaciones de tendido y servicio, para la instalación de OPGW y operaciones similares. El cable tiene par equilibrado y es ligero.

El HVPR se fabrica con fibras de aramida de alto rendimiento con un revestimiento de poliuretano termoplástico (TPU). El HVPR está disponible en cuatro dimensiones estándar (si necesita otros tipos, contáctenos).

Diámetro	0.35 in (9 mm)	0.55 in* (13.85 mm)	0.63 in (16 mm)	0.79 in (20 mm)
Resistencia a la rotura (mínima)	7,868 lb (>35 kN)	19,108 lb (>85 kN)	29,225 lb (>130 kN)	44,961 lb (>200 kN)
Peso por metro (nom.)	2.4 oz (68 g/m)	5.7 oz (162 g/m)	8.1 oz (230 g/m)	12.1 (343 g/m)
Alargamiento de rotura	3.6%			
Factor de expansión térmica	-4.5 x 10 <sup>-6</sup>			
Área de la sección transversal (exterior)	2.5 in <sup>2</sup> (63.6 mm <sup>2</sup> )	5.9 in <sup>2</sup> (150.6 mm <sup>2</sup> )	7.9 in <sup>2</sup> (201.0 mm <sup>2</sup> )	12.4 in <sup>2</sup> (314.2 mm <sup>2</sup> )
Sección transversal (núcleo de fibra)	1.7 in <sup>2</sup> (43.0 mm <sup>2</sup> )	4.6 in <sup>2</sup> (117.9 mm <sup>2</sup> )	5.2 in <sup>2</sup> (133.0 mm <sup>2</sup> )	10.5 in <sup>2</sup> (265.9 mm <sup>2</sup> )
Rigidez	269,770 lb (1,200 kN)	876,755 lb (3,900 kN)	1,461,258 lb (6,500 kN)	2,697,708 lb (12,000 kN)
Módulo de elasticidad final	18.8 GPa	26.4 GPa	32.7 GPa	38.6 GPa

\*Utilizar con el sistema CatchBlock



## BRAZO DE EXTENSIÓN DE FIBRA DE VIDRIO

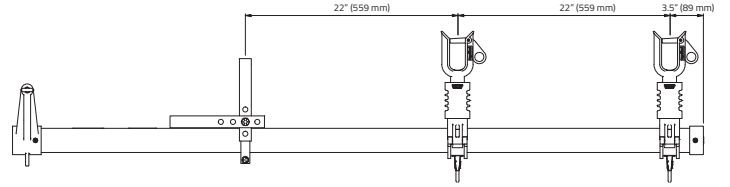


El brazo de extensión de fibra de vidrio de Slingco está diseñado para usarse en situaciones tales como sacar conductores para crear espacio libre de trabajo en áreas congestionadas, o como ayuda temporal para reemplazar aisladores y/o reemplazar conductores existentes.

The Fiberglass Extension Arm complies with ASTM F711, OSHA 1910.269 (j)(l), and OSHA 1926.957 (a)(l).

El brazo está clasificado para 34,5 kV con aisladores y 15 kV sin aisladores. Incluye un sistema de doble soporte que se adapta a crucetas de hasta 6" x 6". Los soportes para cables admiten cables de hasta 1,6" de diámetro.

Nota: Se venden 2 por caja.



Slingco número	Descripción	Peso (lb)	Peso (kg)	Tensión nominal entre fases (según se suministra)	Carga vertical máxima por soporte de cable (lb (kg))
ITP10989	Crossarm FEA without Insulators	21.2	9.62	15kV	200 (90.72)
ITP10474	Crossarm FEA with Insulators	23.4	10.61	34.5kV	200 (90.72)
ITP10925	Fiberglass Crossarm Retrofit Kit				
ITP14754	Chain Binder Single Conductor	16.5	7.48	34.5kV	200 (90.72)
ITP14726	Chain Binder Double Conductor	21.6	9.79	34.5kV	200 (90.72)
ITP14767	Ratchet Strap Single Conductor	14.8	6.70	34.5kV	200 (90.72)
ITP14771	Ratchet Strap Double Conductor	20.0	9.08	34.5kV	200 (90.72)

## ADAPTADOR DEL CABEZAL DEL PLUMÍN



- Para montar accesorios y conjuntos de cabezal de pluma
- Fabricado en acero galvanizado
- Se suministra con pasador mecanizado y cordón

Slingco número	Dimensiones (ID cuadrado)		Tipo
	pulg	mm	
ZWH10911	4.1 x 4.1	104.1 x 104.1	Adaptador cuadrado a redondo

¿NO ENCUENTRAS LA ESPECIFICACIÓN QUE NECESITAS?

**888 685 9478**

Llame o envíe un correo electrónico para obtener gamas completas y opciones de fabricación personalizadas

[sales@slingcoamerica.com](mailto:sales@slingcoamerica.com)

## ABRAZADERA DE PUENTE DE 35KV



Las abrazaderas de puente de Slingco se utilizan como parte de conjuntos de cables de puente para evitar áreas de trabajo cuando el equipo está en reparación o actualización. Las abrazaderas de puente son livianas y resistentes a los impactos, lo que las hace increíblemente duraderas. Hacemos

La conexión del cable, casquillo y abrazadera es sencilla y sencilla mediante el cuerpo transparente. La mordaza de la abrazadera de puente Slingco y el contacto de anillo flotante están hechos de una aleación a base de cobre.

Slingco número	Rango de línea principal	Máx. Continuo amperios	Enhebrado	Longitud	Peso
ZSC09344	954 MCM (0.162 - 1.25)	400	5/8" - 11 hilos/pulgada	11.5" (292mm)	2.5 lb (1.15 kg)
ZSC12110	477 MCM (0.162 - 0.9)	400	5/8" - 11 hilos/pulgada	11.5" (292mm)	2.4 lb (1.09 kg)

*NOTE: Las abrazaderas de puente se venden individualmente. Las abrazaderas de puente Slingco cumplen con la norma ASTM F2321.*

## GROUNDING CLAMPS

Las abrazaderas de puesta a tierra de Slingco cumplen con la norma ASTM F855 y tienen un rango máximo de diámetro de cable de hasta 2" (50,8 mm), lo que permite su uso en una amplia variedad de aplicaciones de puesta a tierra.

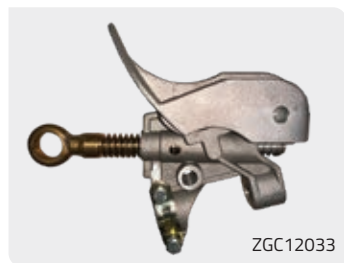
### Abrazaderas de puesta a tierra de aluminio

Las abrazaderas de puesta a tierra de aluminio de Slingco cuentan con un orificio para un perno de puesta a tierra, lo que permite una amplia variedad de aplicaciones de puesta a tierra. Las abrazaderas de aluminio de Slingco están disponibles con mordazas dentadas y lisas.

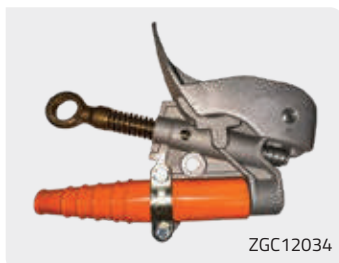
### Abrazaderas de puesta a tierra de bronce

Las abrazaderas de puesta a tierra de bronce de Slingco tienen tornillos de fijación en la mordaza móvil que permiten al usuario ajustar y asegurar una conexión firme entre la abrazadera y el cable. Las abrazaderas de cara plana vienen con una mordaza dentada y están disponibles con mango en T o cáncamo.

- Cumple con la especificación ASTM F855
- Rango de diámetro de tubería de hasta 2" (50.8 mm)



ZGC12033



ZGC12034



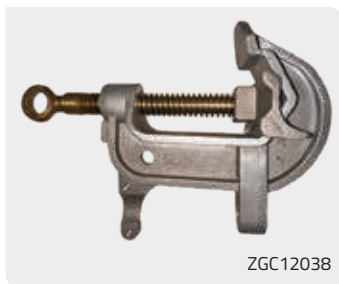
ZGC12035



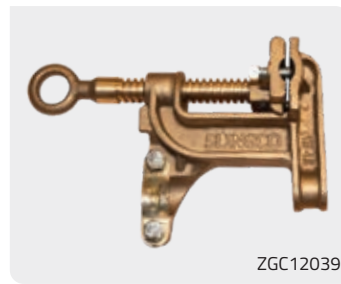
ZGC12036



ZGC12037



ZGC12038



ZGC12039



ZGC12040

Slingco número	Descripción	Material de Abrazaderas	Tipo de ojo	Clase/Grado ASTM	Rango de línea		Peso	
					in	mm	lb	kg
ZGC12033	Duckbill Clamp w/o Strain Relief	Aluminio	Eye Bolt	Class B/Grade 5H	0.16 - 1.66	4.06 - 42.16	1.85	0.84
ZGC12034	Duckbill Clamp w/ Strain Relief	Aluminio	Eye Bolt	Class B/Grade 5H	0.16 - 1.66	4.06 - 42.16	1.98	0.90
ZGC12035	1.5" (38 mm) C-Clamp w/o Strain Relief	Aluminio	Eye Bolt	Class B/Grade 5	0.16 - 1.50	4.06 - 38.10	1.85	0.84
ZGC12036	1.5" (38 mm) C-Clamp w/ Strain Relief	Aluminio	Eye Bolt	Class B/Grade 5	0.16 - 1.50	4.06 - 38.10	1.98	0.90
ZGC12037	2" (51 mm) C-Clamp w/ Serrated Jaw	Aluminio	Eye Bolt	Class B/Grade 5H	0.16 - 2.00	4.06 - 50.80	2.25	1.02
ZGC12038	2" (51 mm) C-Clamp w/ Smooth Jaw	Aluminio	Eye Bolt	Class A/Grade 5H	0.16 - 2.00	4.06 - 50.80	2.20	1.00
ZGC12039	1.5" (38 mm) Flat Face Grounding	Bronce	Eye Bolt	Class B/Grade 5	0.125 - 1.50	3.18 - 38.10	1.98	0.90
ZGC12040	1.5" (38 mm) Flat Face Grounding	Bronce	T Handle	Class B/Grade 5	0.125 - 1.50	3.18 - 38.10	2.16	0.98

CORTADORES DE TRINQUETE



Las cortadoras de trinquete Slingco ACSR, CU-AL, y Cable de Retenida están diseñadas para cortar cables duros y de cobre de forma limpia y suave. El diseño de trinquete proporciona palanca, aumentando la fuerza de corte con cada apertura y cierre de las manijas. Facilita el corte de cables en comparación con los cortadores manuales.

Las superficies de las manijas están diseñadas para permitir un agarre firme y seguro. La acción de trinquete hace que estos cortadores sean fáciles de operar incluso en espacios limitados con una presión moderada.

No lo use en líneas energizadas.

- Versiones para cortar cables ACSR, cables de cobre/aluminio, y Small Guy Wire
- Mecanismo de trinquete suave incluso en espacios reducidos
- Cuchillas resistentes para mayor durabilidad

Slingco número	Tipo	Capacidad	Longitud	Peso
TCU09280	ACSR Ratchet Cutter	1/2" Soft Steel, 954 KCMIL ACSR	30" (762 mm)	12 lb (5.44 kg)
TCU09281	CUAL Ratchet Cutter	1,500 KCMIL Copper/Aluminum	30" (762 mm)	12 lb (5.44 kg)
TCU11807	Small Guy Wire Ratchet Cutter	1/2" EHS Guy Wire	29.5" (750 mm)	10.4 lb (4.7 kg)

CORTADORAS



- Rendimiento de corte superior
- Comodidad ergonómica
- Mangos de fibra de vidrio y acero
- Disponible en longitudes de 18", 24", 30" y 36"
- Aplicación versátil para materiales duros y blandos

Cuando su trabajo requiera una herramienta de corte fiable y potente, elija las cortadoras de pernos Slingco.

Diseñadas y fabricadas para el exigente uso diario de profesionales y contratistas de servicios públicos, estas cortadoras ofrecen un rendimiento constante.

Nuestras hojas de acero endurecido proporcionan cortes limpios y potentes en una amplia variedad de materiales, incluyendo metales blandos, cadenas y varillas de refuerzo. Los mangos ergonómicos están diseñados para un agarre y apalancamiento óptimos, lo que ayuda a reducir la fatiga del operador y mejora el control en aplicaciones exigentes.

Con una variedad de tamaños disponibles, Slingco tiene la herramienta adecuada para el trabajo, ayudándole a trabajar de forma eficiente y segura.

**ADVERTENCIA: NO USAR** en líneas energizadas.

Material	Slingco número	Part No. Suffix/Length (in)	Hard Cut Capacity (HRC 48)	Soft/Medium Cut Capacity (HRC 19)	Peso
Steel	TCU15812	-18	9/32" (7 mm)	3/8" (10 mm)	3.4 lb (1.5 kg)
		-24	5/16" (8 mm)	7/16" (11 mm)	5.3 lb (2.4 kg)
		-30	3/8" (10 mm)	1/2" (13 mm)	8.4 lb (3.8 kg)
		-36	7/16" (11 mm)	9/16" (14 mm)	11.3 lb (5.1 kg)
Fiberglass	TCU15813	-18	9/32" (7 mm)	3/8" (10 mm)	3.4 lb (1.5 kg)
		-24	5/16" (8 mm)	7/16" (11 mm)	5.2 lb (2.35 kg)
		-30	3/8" (10 mm)	1/2" (13 mm)	8.5 lb (3.85 kg)
		-36	7/16" (11 mm)	9/16" (14 mm)	11.6 lb (5.26 kg)



Las herramientas de engarzado mecánico de Slingco se han creado para completar la variedad de conexiones de servicios de distribución de servicios públicos que deben realizarse en la línea, el poste y el hogar. Nuestras herramientas de engarzado han sido diseñadas para proporcionar engarzados confiables al instalar conectores con o sin tensión.

La ranura 'D3' de la herramienta de engarzado mecánico de Slingco permite inserciones de matriz estilo 'W' para instalar grifos, empalmes y conectores de terminales. Los insertos de troquel 'W' se bloquean de forma segura y fácil en su lugar con los botones de troquel con resorte de bloqueo positivo. Slingco también ofrece una herramienta de engarce mecánica que acepta matrices tipo Kearney. Nuestras herramientas de engarzado mecánico también tienen mangos ergonómicos para un uso cómodo y un máximo apalancamiento al realizar conexiones críticas.

- La ranura 'D3' permite el uso de matrices tipo 'W' para la instalación de derivaciones, empalmes y conectores de terminales.
- La herramienta con asiento Kearney también acepta matrices tipo Kearney, disponibles en Slingco.
- Mangos ergonómicos para un uso cómodo y máximo apalancamiento.
- Matrices de inserción Slingco disponibles.

Slingco número	Tipo de herramienta	Fuerza de engarce		Longitud		Peso		Die Style
		lb	kg	pulg	mm	lb	kg	
TCR7002	O Nose Die & D3 Seat	9,000	4,082	25.75	654	7	3.18	Accepts 'W' Style Dies
TCR7004	BG Nose Die & D3 Seat	9,000	4,082	25.75	654	7	3.18	Accepts 'W' Style Dies
TCR08735	16 mm / 5/8 in Nose Die & Kearney Seat	9,000	4,082	25.75	654	7	3.18	Accepts 'Kearney' Type Dies

### Matrices tipo Kearney WH2/WH3 de 12 toneladas



### Juegos de matrices en W Slingco (Inserción D3)



Slingco número	Slingco Ref.	Equivalente a Burndy
TCR7020	S6-K840	WK840
TCR7021	S6-BG	WBG
TCR7022	S6-O	WO
TCR7023	S6-247	W247
TCR7024	S6-249	W249
TCR7025	S6-121	W121
TCR7027	S6-163	W163
TCR7028	S6-164	W164
TCR7029	S6-165	W165
TCR7030	S6-166	W166
TCR7031	S6-167	W167
TCR7034	S6-237	W237
TCR7036	S6-239	W239
TCR7037	S6-241	W241
TCR7038	S6-243	W243
TCR7039	S6-245	W245
TCR7047	S6-C	WC
TCR7058	S6-25RT	W25RT
TCR7059	S6-26RT	W26RT

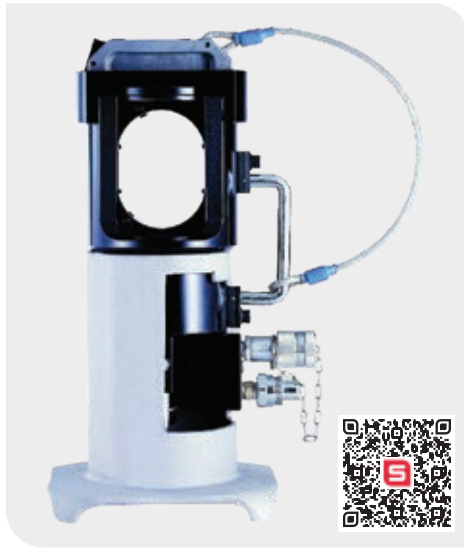
### Juegos de troqueles o Slingco (Asiento Kearney)



Slingco número	Slingco Ref.	Equivalente a Burndy
TCR10117	O Die - 1/2	1/2
TCR10118	O Die - 1/4	1/4
TCR10119	O Die - 3/8	3/8
TCR10120	O Die - 5/8-1	5/8-1
TCR10121	O Die - 5/16	5/16
TCR10122	O Die - 9/16	9/16
TCR10123	O Die - 11/16	11/16
TCR10124	O Die - 19/32	19/32
TCR10125	O Die - 620	620
TCR10126	O Die - 635	635
TCR10127	O Die - 747	747
TCR10128	O Die - 781	781
TCR10129	O Die - 840	840
TCR10130	O Die - 845	845
TCR10131	O Die - B	B
TCR10132	O Die - 3/16	3/16
TCR10133	O Die - T	T
TCR10134	O Die - D	D
TCR10135	O Die - J	J
TCR10136	O Die - K	K
TCR10137	O Die - O	O
TCR10138	O Die - P	P
TCR10139	O Die - 737	737

Slingco número	Slingco Ref.	Kearney tamaño del troquel
TCR09864	WH2/WH3 Die - BKT	BKT
TCR09865	WH2/WH3 Die - C	C
TCR09866	WH2/WH3 Die - D	D
TCR09867	WH2/WH3 Die - N	N
TCR09868	WH2/WH3 Die - O	O
TCR09869	WH2/WH3 Die - P	P
TCR09870	WH2/WH3 Die - U	U
TCR09871	WH2/WH3 Die - 510	510
TCR09872	WH2/WH3 Die - 572	572
TCR09873	WH2/WH3 Die - 635	635
TCR09874	WH2/WH3 Die - 727	727
TCR09875	WH2/WH3 Die - 737	737
TCR09876	WH2/WH3 Die - 747	747
TCR09877	WH2/WH3 Die - 781	781
TCR09878	WH2/WH3 Die - 840	840
TCR09879	WH2/WH3 Die - 1/4	1/4
TCR09880	WH2/WH3 Die - 5/16	5/16
TCR09881	WH2/WH3 Die - 3/8	3/8
TCR09882	WH2/WH3 Die - 1/2	1/2
TCR09883	WH2/WH3 Die - 9/16	9/16
TCR09884	WH2/WH3 Die - 19/32	19/32
TCR09885	WH2/WH3 Die - 5/8	5/8
TCR09886	WH2/WH3 Die - 11/16	11/16
TCR09887	WH2/WH3 Die - 15/16	15/16
TCR09888	WH2/WH3 Die - 3/4H	3/4H
TCR09889	WH2/WH3 Die - 29/32	29/32
TCR09890	WH2/WH3 Die - 15/16H	15/16H
TCR09891	WH2/WH3 Die - 1/2/H	1/2/H
TCR09892	WH2/WH3 Die - 1-1/8-1	1-1/8-1
TCR09893	WH2/WH3 Die - 1-1/8-2	1-1/8-2
TCR09894	WH2/WH3 Die - 1-5/16	1-5/16
TCR09895	WH2/WH3 Die - 1-1/2H	1-1/2H
TCR09896	WH2/WH3 Die - 840H Wide	840H Wide

HERRAMIENTA ENGARZADORA HIDRÁULICA DE 60 TONELADAS



Las herramientas de engarzado hidráulico de Slingco están diseñadas para engarzar manguitos y terminales en cables de transmisión y distribución ACSR y ACAR utilizando troqueles que cumplen con los estándares de la industria de servicios públicos. Nuestras herramientas de engarzado son ideales para usar en la construcción de subestaciones y líneas de transmisión

La herramienta engarzadora de simple efecto utiliza presión hidráulica para hacer avanzar el ariete a su posición y un resorte interno para devolver el ariete a su posición original. La herramienta engarzadora de doble acción avanza y regresa el ariete usando presión hidráulica sola, eliminando la posibilidad de que el ariete se atasque o se atasque.

Nuestras herramientas de engarzado hidráulico vienen en un estuche de transporte de acero y son livianas y portátiles. Nuestras herramientas de engarzado aceptan troqueles Slingco S60 o cualquier troquel tipo carcasa utilizado con herramientas de engarzado Alcoa o Burndy de 60 toneladas.

- Acepta matrices Slingco, Burndy L y Alcoa Serie 6000
- Estuche de transporte de acero que incluye soporte para el suelo
- Argolla de elevación para trabajos de elevación
- Para prensar transmisiones ACSR y ACAR y cables de distribución

Slingco número	Fuerza de prensado	Presión operacional	Acción	Peso de la herramienta	Aceite requerido
TCR7003	60 Tons	10,000 psi (700 bares)	Acción unica	47 lb	308 cc
TCR7018	60 Tons	10,000 psi (700 bares)	Acción doble	51 lb	314 cc

Troqueles de repuesto para herramientas de prensado hidráulico de 60 toneladas



Kits de reparación

Slingco número	Descripción	Para engarzadora no.
TCR09048	Juego de sellos	TCR7003 60 toneladas de acción simple
TCR09937	Kit de retén	TCR7003 60 toneladas de acción simple
TCR10356	Juego de sellos	TCR7018 Doble acción de 60 toneladas
TCR09937	Kit de retén	TCR7018 Doble acción de 60 toneladas
TCR09917	Juego de sellos	TCR08490 100 toneladas
TCR09926	Kit de retén	TCR08490 100 toneladas

Slingco número	Slingco Ref.	Equivalente Alcoa
TCR7067	S60-10SH	6010SH
TCR7068	S60-12SH	6012SH
TCR7069	S60-14SH	6014SH
TCR7070	S60-16SH	6016SH
TCR7071	S60-18SH	6018SH
TCR7072	S60-20SH	6020SH
TCR7073	S60-74SH	6074SH
TCR7074	S60-75SH	6075SH
TCR7075	S60-76SH	6076SH
TCR7076	S60-20AH	6020AH
TCR7077	S60-24AH	6024AH
TCR7078	S60-27AH	6027AH
TCR7079	S60-30AH	6030AH
TCR7080	S60-34AH	6034AH
TCR7081	S60-36AH	6036AH
TCR7082	S60-38AH	6038AH

Slingco número	Slingco Ref.	Equivalente Alcoa
TCR7083	S60-40AH	6040AH
TCR7084	S60-74AH	6074AH
TCR7085	S60-75AH	6075AH
TCR7086	S60-76AH	6076AH
TCR7087	S60-07CD	6007CD
TCR7088	S60-08CD	6008CD
TCR7089	S60-09CD	6009CD
TCR7090	S60-10CD	6010CD
TCR7091	S60-11CD	6011CD
TCR7092	S60-12CD	6012CD
TCR7093	S60-13CD	6013CD
TCR7094	S60-14CD	6014CD
TCR7095	S60-15CD	6015CD
TCR7096	S60-16CD	6016CD
TCR7097	S60-17CD	6017CD

Rendimiento.  
En las condiciones más extremas.

Realizamos pruebas hasta el límite de la resistencia para asegurarnos de que no falle en la práctica.



HERRAMIENTA ENGARZADORA HIDRÁULICA DE 100 TONELADAS



La herramienta engarzadora hidráulica de 100 toneladas de Slingco es ideal para usar en la construcción de subestaciones y líneas de transmisión. Esta herramienta está diseñada para engarzar manguitos y terminales en cables de transmisión ACSR y ACAR utilizando troqueles que cumplen con los estándares de la industria de servicios públicos.

El TCR0849 viene en una configuración de acción simple pero se puede convertir a una funcionalidad de doble acción.

- Acepta matrices tipo U o concha
- Estuche de transporte de acero
- Asas grandes para facilitar su transporte
- Fácil instalación de matrices

Rango de prensado

- Cobre: Manga de hasta 2,5" de diámetro exterior
- Aluminio: Manga de hasta 3" de diámetro exterior
- Acero: Manga de hasta 1,25" de diámetro exterior
- Viene con estuche de transporte de acero



Slingco número	Fuerza de prensado	Presión operacional	Acción	Peso de la herramienta	Aceite requerido
TCR08490	100 Tons	10,000 psi (700 bares)	Acción unica	78 lb	422 cc

Troqueles de repuesto para herramientas de prensado hidráulico de 100 toneladas



Slingco número	Slingco Ref.	Equivalente Alcoa
TCR08544	S100-10SH	10010SH
TCR08545	S100-12SH	10012SH
TCR08546	S100-14SH	10014SH
TCR08547	S100-16SH	10016SH
TCR08548	S100-18SH	10018SH
TCR08549	S100-20SH	10020SH
TCR08550	S100-24SH	10024SH
TCR08551	S100-28SH	10028SH
TCR08552	S100-32SH	10032SH
TCR08553	S100-36SH	10036SH
TCR08554	S100-40SH	10040SH
TCR08555	S100-44SH	10044SH
TCR08556	S100-48SH	10048SH
TCR08557	S100-52SH	10052SH
TCR08558	S100-56SH	10056SH
TCR08559	S100-60SH	10060SH
TCR08560	S100-64SH	10064SH
TCR08561	S100-68SH	10068SH
TCR08562	S100-72SH	10072SH

Slingco número	Slingco Ref.	Equivalente Alcoa
TCR08563	S100-42AH	10042AH
TCR08564	S100-44AH	10044AH
TCR08565	S100-46AH	10046AH
TCR08566	S100-48AH	10048AH
TCR08567	S100-07CD	10007CD
TCR08568	S100-08CD	10008CD
TCR08569	S100-09CD	10009CD
TCR08570	S100-10CD	10010CD
TCR08571	S100-11CD	10011CD
TCR08572	S100-12CD	10012CD
TCR08573	S100-13CD	10013CD
TCR08574	S100-14CD	10014CD
TCR08575	S100-15CD	10015CD
TCR08576	S100-16CD	10016CD
TCR08577	S100-17CD	10017CD
TCR08578	S100-18CD	10018CD
TCR08579	S100-19CD	10019CD
TCR08580	S100-20CD	10020CD

Kits de reparación

Slingco número	Descripción	Para engarzadora no.
TCR09048	Juego de sellos	TCR7003 60 toneladas de acción simple
TCR09937	Kit de retén	TCR7003 60 toneladas de acción simple
TCR10356	Juego de sellos	TCR7018 Doble acción de 60 toneladas
TCR09937	Kit de retén	TCR7018 Doble acción de 60 toneladas



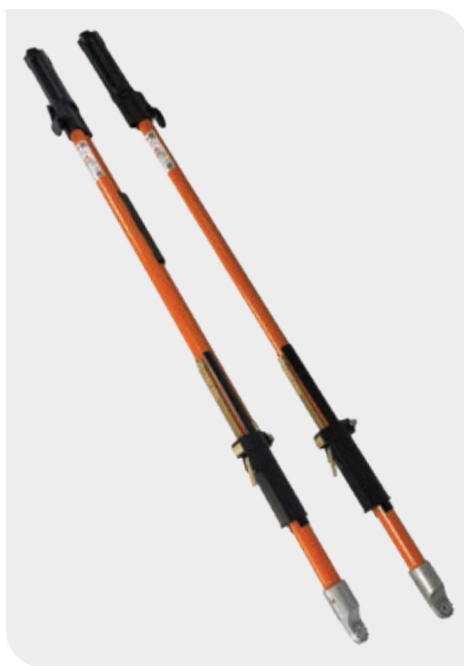
¿NO ENCUENTRAS LA ESPECIFICACIÓN QUE NECESITAS?

888 685 9478

Llame o envíe un correo electrónico para obtener gamas completas y opciones de fabricación personalizadas

sales@slingcoamerica.com

SHOTGUN STICKS: PÉRTIGA ESCOPETA DE LARGO FIJO



Los pértiga aislantes Slingco para trabajos en líneas de alta tensión son herramientas esenciales para los equipos de mantenimiento de servicios públicos, ya que les permiten aplicar y retirar de forma segura abrazaderas para líneas eléctricas, operar interruptores y seccionadores, instalar tomas de tierra temporales y manipular puentes y conectores energizados.

- Conexión final universal en todos los modelos
- Disponible en longitudes de 4, 6, 8, 10 y 12 pies
- Cumple con las normas ASTM F711 y F-1825
- El gancho se abre 90 grados con respecto al mango
- Opciones de varilla interna o externa

Slingco número		Longitud		Peso	
		ft-in	m	lb	kg
<b>Shotgun Stick with Internal Operating Rod w/ Universal End</b>					
HLT12963-4	4ft Internal Rod Shotgun Stick	4'10"	1.47	4.3	1.95
HLT12963-6	6ft Internal Rod Shotgun Stick	6'10"	1.78	4.92	2.23
HLT12963-8	8ft Internal Rod Shotgun Stick	8'10"	2.08	5.53	2.51
HLT12963-10	10ft Internal Rod Shotgun Stick	10'10"	2.39	6.15	2.79
HLT12963-12	12ft Internal Rod Shotgun Stick	12'10"	2.69	6.75	3.06
<b>Shotgun Stick with External Operating Rod w/ Universal End</b>					
HLT12964-4	4ft External Rod Shotgun Stick	4'10"	1.47	4.5	2.04
HLT12964-6	6ft External Rod Shotgun Stick	6'10"	1.78	5.22	2.37
HLT12964-8	8ft External Rod Shotgun Stick	8'10"	2.08	6.15	2.79
HLT12964-10	10ft External Rod Shotgun Stick	10'10"	2.39	7.03	3.19
HLT12964-12	12ft External Rod Shotgun Stick	12'10"	2.69	7.78	3.53

UNIVERSAL AND SWITCH HEAD STICKS: PÉRTIGA UNIVERSAL Y DESCONECTADOR



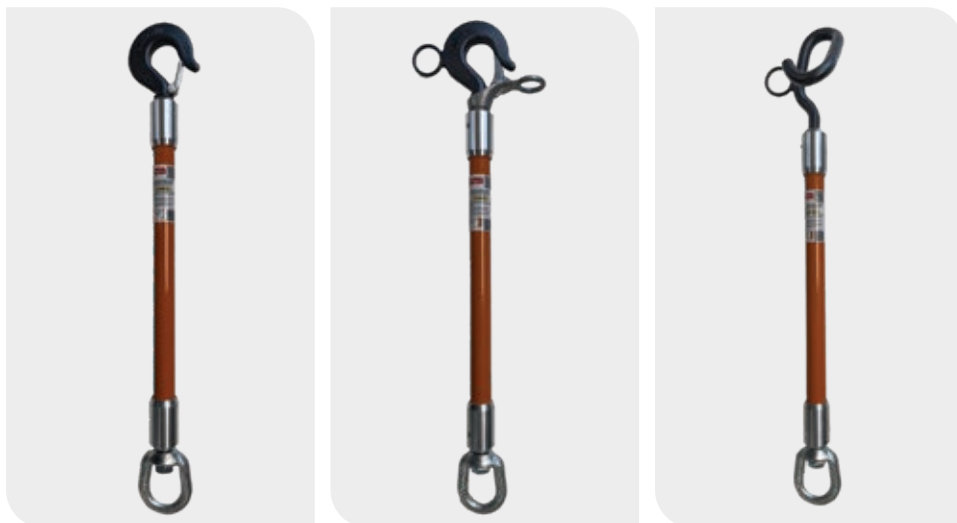
- Conector de extremo universal en todos los modelos
- Cumple con la norma ASTM F711
- Disponible en longitudes de 4, 6, 8, 10 y 12 pies
- Compatible con una amplia gama de herramientas para electricistas gracias a su enganche universal
- Incluye gancho para una colocación rápida

Los pértigas universales y con cabezal conmutador de Slingco están diseñadas para garantizar la seguridad y la facilidad de uso en entornos de alta tensión. Estas pértigas son la herramienta de confianza de los electricistas para realizar operaciones de conmutación, pruebas, puesta a tierra y desconexión en líneas eléctricas activas. Fabricadas con fibra de vidrio de alta rigidez dieléctrica, cada pértiga proporciona un aislamiento fiable a la vez que resulta ligera y fácil de manejar.

*Nota:* Las pértigas universales y las pértigas con cabezal conmutador se suministran sin accesorios.

Slingco número		Longitud		Peso	
		ft	m	lb	kg
<b>Universal Stick w/Universal Base</b>					
HLT12961-4	4ft Universal Stick with Universal Base	4	1.22	2.26	1.03
HLT12961-6	6ft Universal Stick with Universal Base	6	1.83	3.00	1.36
HLT12961-8	8ft Universal Stick with Universal Base	8	2.44	3.77	1.71
HLT12961-10	10ft Universal Stick with Universal Base	10	3.05	4.52	2.05
HLT12961-12	12ft Universal Stick with Universal Base	12	3.66	5.27	2.39
<b>Switch Head Stick w/Universal Base</b>					
HLT12962-4	4ft Switch Head Stick with Universal Base	4	1.22	2.51	1.14
HLT12962-6	6ft Switch Head Stick with Universal Base	6	1.83	3.24	1.47
HLT12962-8	8ft Switch Head Stick with Universal Base	8	2.44	4.02	1.82
HLT12962-10	10ft Switch Head Stick with Universal Base	10	3.05	4.77	2.16
HLT12962-12	12ft Switch Head Stick with Universal Base	12	3.66	5.53	2.51
<b>Fittings</b>					
ITP14370	Universal Disconnect Hook			0.4	0.17
ITP14370-P	Fluorescent Universal Disconnect Hook			0.4	0.17

## ISOLATING LINK AND SPIRAL LINK STICKS



- Protección adicional cuando se utiliza correctamente con polipastos de correa en líneas eléctricas con tensión
- Compatible con la mayoría de los polipastos
- Probado según las normas ASTM F711
- Incluye varillas de enlace aislantes de serie con argolla giratoria y gancho a elegir: estándar o para pértiga aislante
- Diseñado para una conexión rápida y fácil manejo
- Construcción robusta de uso industrial

Los aisladores de enlace y de espiral de Slingco proporcionan un mayor aislamiento eléctrico cuando se utilizan con polipastos de correa en líneas de alta tensión. Diseñados para resistir las condiciones más exigentes, son una protección fiable para zonas de trabajo con tensión.

Los aisladores de enlace de Slingco están disponibles en longitudes de 6 pulgadas (152,5 mm) y 12 pulgadas (305 mm). Cada aislador de enlace viene equipado con un ojo giratorio en un extremo y, a elegir, un gancho estándar o un gancho para pértiga aislante, lo que garantiza la compatibilidad con diversos requisitos de trabajo.

El aislador de espiral de Slingco tiene 12 pulgadas (305 mm) de fibra de vidrio y una longitud total de 24 pulgadas (610 mm). Viene equipado con un ojo giratorio en un extremo y un gancho en espiral en el otro.

Slingco número	Descripción	Longitud de fibra de vidrio pulg (mm)	Límite de carga de trabajo lb (kg)
HLT13431-6	Isolating Link w/ Standard Hook & Swivel End (6")	6" (152.5)	4,000 (1,814)
HLT13431-12	Isolating Link w/ Standard Hook & Swivel End (12")	12" (305)	4,000 (1,814)
HLT13432-6	Isolating Link w/ Hot Stick Operated Hook & Swivel End (6")	6" (152.5)	4,000 (1,814)
HLT13432-12	Isolating Link w/ Hot Stick Operated Hook & Swivel End (12")	12" (305)	4,000 (1,814)
HLT13433	Spiral Link Stick (24")	12" (305)	2,000 (907)

## MANTAS AISLANTES DE CAUCHO



Las mantas aislantes de caucho Slingco proporcionan un aislamiento eléctrico esencial para los profesionales que trabajan con equipos de alta tensión. Diseñadas para la seguridad y la durabilidad, estas mantas cumplen con las normas ASTM D1048, ofreciendo protección hasta 36.000 V CA.

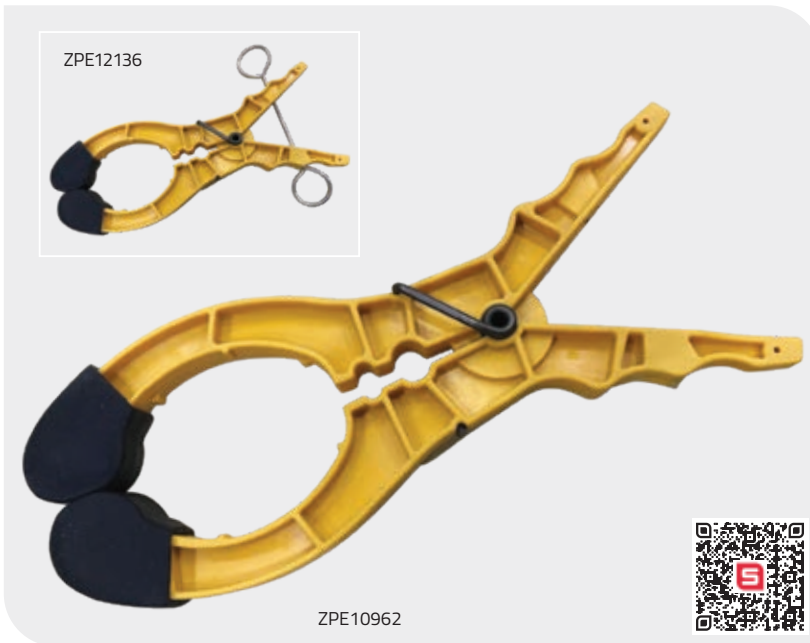
Fabricadas con caucho de alta resistencia y resistente al ozono, las mantas Tipo II de Slingco ofrecen flexibilidad en temperaturas extremas. Estas mantas mejoran la seguridad en el lugar de trabajo al proteger contra arcos eléctricos, descargas y destellos, lo que las hace ideales para los trabajadores de servicios públicos.

- Protección hasta 36 kV
- Material duradero resistente al ozono
- Ojales integrados para usar con imanes para mantas Slingco
- Compatible con los accesorios para mantas Slingco

Slingco número	Descripción	Sólido/ dividido	Tipo*	Clase*	Estilo*	Dimensiones de la manta				Dimensiones de la caja					Peso de la manta		Peso de la caja		
						A	B	C	D	E									
						pulg	mm	pulg	mm	pulg	mm	pulg	mm	pulg	mm	lb	kg	lb	kg
PPE08434	Caja de 6 36" x 36"	Sólido	Tipo II	4	A	36	910	36	910	37.9	962	10	254	10	254	8.7	3.9	60	27
PPE08432	Caja de 6 22" x 22"	Sólido	Tipo II	4	A	22	560	22	560	24.6	625.5	23	584.2	3.4	85.7	3.3	1.5	40	18
PPE09715	Caja de 6 22" x 22"	Dividido	Tipo II	4	A	22	560	22	560	24.6	625.5	23	584.2	3.4	85.7	3.3	1.5	41	19

\*El tipo, la clase y el estilo se definen según la norma ASTM D1048.

ACCESORIOS PARA MANTAS DE GOMA



Utilizados para sujetar mantas aislantes y otros tipos de coberturas de caucho en su lugar, los pasadores de abrazadera para mantas, abrazaderas para postes y imanes para mantas de Slingco están fabricados con polímero reforzado con fibra de vidrio estabilizado contra rayos ultravioleta.

El Pasador de abrazadera para manta Slingco tiene orificios adicionales en el centro del cuerpo y se usa para sujetar conductores y evitar que la manguera se deslice. También se han colocado agujeros en las manijas para permitir la colocación de advertencias, etiquetas y/o banderas. Los mangos del pasador tienen una forma que encaja con el casquillo final de una varilla de sujeción (barra de escopeta).

El Abrazadera de poste Slingco está destinado a eliminar el uso de bridas, cuerdas elásticas, cintas o cualquier otro elemento que pueda causar daños a los productos de caucho aislados. Con el exclusivo sistema de bloqueo del mango de herramientas de Slingco, la abrazadera para poste se puede colocar en una posición abierta activando el bloqueo del mango. Una vez que el producto esté en su ubicación prevista, se puede desbloquear el bloqueo, lo que facilita la instalación.

El Imán de manta Slingco está diseñado para pasar por los ojales de una manta aislante. Posteriormente, el imán junto con la manta se puede colocar sobre áreas energizadas de transformadores, cuadros de distribución y subestaciones. Se puede colocar y reposicionar con herramientas de línea directa.



Pasador de abrazadera de mercado

Slingco número	Longitud		Apertura de la mandíbula		Peso		Nota
	pulg	mm	pulg	mm	oz	g	
ZPE10962	9.5	241	5	127	5	141.5	
ZPE12136	9.5	241	5	127	5.4	153	con clip para varilla caliente

Abrazadera de poste

Slingco número	Longitud		Ancho		Apertura de la mandíbula		Peso	
	pulg	mm	pulg	mm	pulg	mm	lb	kg
ZPE11399	20.25	514.4	8.25	203.2	13.5	342.9	1.7	0.77
ZPE11398	28	711.2	11.5	291.2	19.75	501.7	2.2	1.0

Imán de manta

Slingco número	Altura		Diámetro		Peso		Calificación del imán	
	pulg	mm	pulg	mm	lb	g	lb	kg
PPE10785	2.4	60.6	1.75	44.4	0.2	90.7	120	54.4



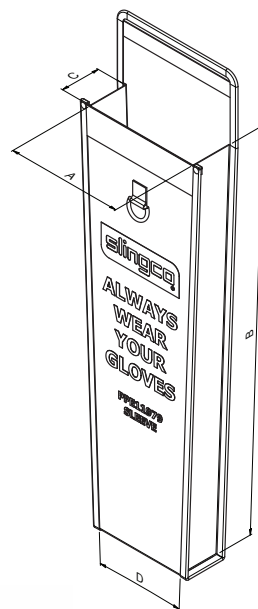


Características:

- Construcción de lona duradera
- Cómodo cierre de solapa
- Cuatro opciones de bolsas para guantes
- Bolsas combinadas para guantes y mangas
- Bolsa solo con funda disponible

Proteger sus guantes y mangas es conveniente con las bolsas de lona Slingco. Los bolsos cuentan con un gancho con pestillo para sujetar al cinturón y cierre de solapa. Las bolsas para guantes vienen en cuatro tamaños: 12", 14", 16" y 18".

Se encuentran disponibles bolsas combinadas de guantes y mangas compactas y de tamaño completo. Hay disponible una opción de bolsa con funda.



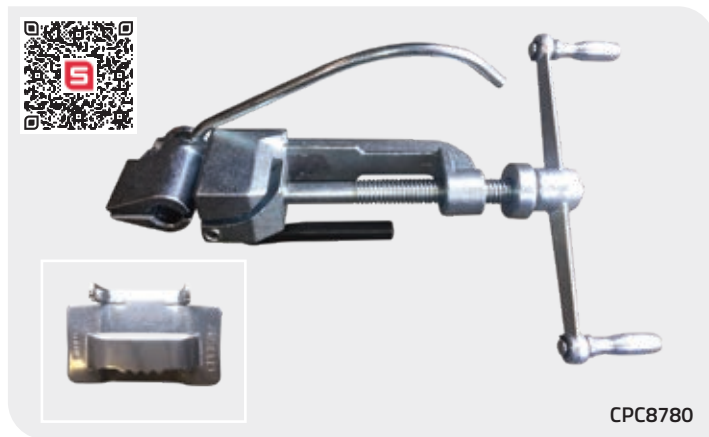
Slingco número	Descripción	A - Ancho pulg (mm)	B - Altura pulg (mm)	C - Profundidad pulg (mm)	Peso lb (kg)			
<b>BOLSAS DE GUANTES</b>								
PPE11973	Bolsa para guantes de 12"	7.78 (200)	11.73 (298)	2.36 (60)	0.4 (0.18)			
PPE11974	Bolsa para guantes de 14"	7.78 (200)	14.88 (378)	3.54 (90)	0.5 (0.23)			
PPE11975	Bolsa para guantes de 16"	7.78 (200)	16.85 (428)	3.54 (90)	0.6 (0.27)			
PPE11976	Bolsa para guantes de 18"	7.78 (200)	18.82 (478)	3.94 (100)	0.7 (0.32)			
Slingco número	Descripción	A - Ancho pulg (mm)	E - Profundidad del guante pulg (mm)	C - Altura del guante pulg (mm)	B - Ancho de la manga pulg (mm)	F - Profundidad de la manga pulg (mm)	D - Altura de la manga pulg (mm)	Weight lb (kg)
<b>BOLSAS DE MANGAS Y BOLSAS DE GUANTES</b>								
PPE11977	Compacto guante & bolsa de manga	7.78 (200)	3.15 (80)	15.67 (398)	7.78 (200)	3.15 (80)	19.21 (488)	0.9 (0.41)
PPE11978	Tamaño completo guante & manga	7.78 (200)	3.94 (100)	18.82 (478)	7.78 (200)	1.76 (70)	29.45 (748)	1.4 (0.64)
Slingco número	Descripción	A - Ancho superior pulg (mm)	D - Ancho inferior pulg (mm)	C - Profundidad pulg (mm)	B - Altura pulg (mm)	Peso lb (kg)		
<b>BOLSAS DE MANGA</b>								
PPE11979	Bolsa de manga	7.78 (200)	6.7 (170)	2.76 (70)	27.09 (688)	0.8 (0.36)		

**Consistencia.**  
**Cuando los trabajos críticos dependen de ella.**

Productos para la instalación, soporte y protección de cables y conductores



**BANDAS DE TRABAJO PESADO: Postes de servicios públicos y otras aplicaciones de bandas de servicio pesado**



CPC8780

Utilice el sistema de bandas de acero inoxidable 201 de 1-1/4" de Slingco para asegurar cables y otros artículos a estructuras y postes donde se requiere una sujeción de fuerza adicional.

Perfecta para usar con postes de hormigón. El ancho adicional de esta banda proporciona mayor resistencia a la tracción que la banda de 3/4".

Herramienta de bandas					
Descripción					Slingco número
<b>FLEJADORA:</b> Opera con anchos de banda de 3/4", 1" y 1-1/4" y un espesor de 0.044". Con un cortador incorporado y un conjunto de bloque					CPC8780
Bandas					
Ancho	Grosor	Descanso promedio fortaleza	Cantidad por paquete	Peso	Slingco número
1-1/4"	0.044"	5500 lb	Rollo de 100' en embalaje en caja de cartón	17.2 lb	CPC8745
Hebillas					
Ancho	Cantidad por paquete	Peso	Slingco número		
1-1/4"	25/caja	3.2 lb	CPC8747		

Útil en muchos entornos de aplicación, incluidos los de servicios públicos, marinos y de fabricación, donde es necesario sujetar de forma segura cables, mangueras o tubos a un objeto cilíndrico. El rollo de banda de 100 pies viene en una caja de cartón fácil de apilar y almacenar. Las hebillas gigantes están hechas de acero inoxidable 201 y diseñadas para usarse con bandas de 1-1/4" de ancho.

**SISTEMA DE BANDA DE POSTE**



El sistema de banda para postes de Slingco incluye abrazaderas de perno y placas de montaje y bandas de 3/4" o 1-1/4". Los paquetes con diferentes longitudes de banda hacen que este sistema sea flexible para diferentes tamaños de postes. Simplemente mida la circunferencia del poste y agregue un mínimo de 6" y seleccione el siguiente tamaño. Monte de forma segura los herrajes en postes cilíndricos o cuadrados de madera, metal u hormigón.

El sistema incluye extrusiones de herrajes de aluminio, herrajes de pernos y tramos precortados de bandas de acero inoxidable. El sistema es fácil de colocar y apretar en los postes. Las placas de montaje opcionales permiten una rápida fijación del hardware.

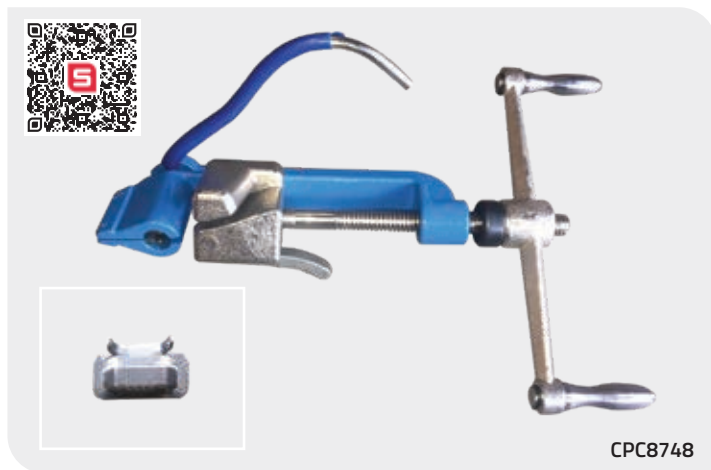
Extrusiones y placas de montaje disponibles por separado para usar con rollos de bandas cortadas a medida en el campo.



Slingco número	Descripción	Embalaje cantidad	Precortado longitud de banda		Banda ancha	
			pulg	mm	pulg	mm
EXTRUSIONES Y BANDAS PREENSAMBLADAS						
ZPC10646-48	Dos extrusiones y banda precortada	12	48	1,219	0.75	19
ZPC10646-72	Dos extrusiones y banda precortada	12	72	1,829	0.75	19
ZPC10647-48	Dos extrusiones y banda precortada	12	48	1,219	1.25	31.75
ZPC10647-72	Dos extrusiones y banda precortada	12	72	1,829	1.25	31.75
ABRAZADERAS DE PERNOS Y PLACAS DE MONTAJE						
ZPC10646	Abrazadera de perno de 0.75" (19 mm)	12	N/A	N/A	0.75	19
ZPC10647	Abrazadera de perno de 1.25" (31.75 mm)	12	N/A	N/A	1.25	31.75
ZPC10648	Placa de montaje con perno de 2" (50.8 mm)	12	N/A	N/A	0.75 o 1.25	19 o 31.75
ZPC10910	Placa de montaje con perno de 3" (76.2 mm)	12	N/A	N/A	0.75 o 1.25	19 o 31.75
Slingco número	Descripción	Embalaje cantidad	Precortado longitud de banda		Banda ancha	
			pulg	mm	pulg	mm
BANDAS (ROLLOS DE 100 PIES)						
CPC8743	Bandas 201 SS	100 pies en CAJA	N/A	N/A	0.75	19
CPC8744	Bandas 201 SS	100 pies en TOTE DE PLÁSTICO	N/A	N/A	0.75	19
CPC8745	Bandas 201 SS	100 pies en CAJA	N/A	N/A	1.25	31.75



## BANDAS DE TRABAJO LIGERO: Postes de servicios públicos y otras aplicaciones de bandas de postes de servicio liviano



CPC8748

Utilice el sistema de bandas Slingco de acero inoxidable 201 de 3/4" de ancho o de acero inoxidable 316 de 1/2" de ancho para asegurar cables y otros artículos a postes de servicios públicos, soportes de iluminación u otras estructuras. La herramienta para bandas de uso liviano le permite apretar y asegurar fácilmente cualquier longitud de lazo de banda.

Slingco ofrece rollos de material para bandas de 3/4" y 1/2" de ancho en longitudes de 100 pies. Estos rollos de banda de 100 pies vienen en dos paquetes convenientes: embalaje de cartón estándar para apilar

Herramienta de bandas					
Descripción					Slingco número
FLEJADORA: Funciona con anchos de banda de 3/8" a 3/4" y espesores de hasta 0.030". La herramienta tiene un cortador incorporado con mango recubierto de PVC para mayor comodidad y un conjunto de bloque deslizante con palanca accionada por resorte.					CPC8748
Bandas					
Ancho	Espesor	Descanso promedio fortaleza	Cantidad por paquete	Peso	Slingco número
3/4"	0.030"	2,250 lb	Rollo de 100' - Caja de cartón	7.7 lb	CPC8743
3/4"	0.030"	2,250 lb	Rollo de 100' - Bolsa de plástico roja	7.7 lb	CPC8744
1/2"	0.030"	1,200 lb	Rollo de 100' - Caja de cartón	5.1 lb	CPC08325
1/2"	0.030"	1,200 lb	Rollo de 100' - Bolsa de plástico azul	5.9 lb	CPC08326
Hebillas					
Ancho	Cantidad por paquete		Peso	Slingco número	
3/4"	100/caja		3.7 lb	CPC8746	
1/2"	100/caja		2.5 lb	CPC08327	

y almacenar, o una bolsa de plástico roja fácil de transportar para 3/4" y una bolsa de plástico azul para 1/2".

Las hebillas utilizadas para asegurar estas bandas están hechas de acero inoxidable 201 y diseñadas para bandas de 3/4" de ancho, y de acero inoxidable 316 diseñado para bandas de 1/2".



## MANTENER PESAS



Los pesos de sujeción de Slingco para trabajos de transmisión están hechos de hierro fundido dúctil con un acabado de pintura orgánica rica en zinc resistente a la corrosión. Diseño de montaje de varilla con orificio pasante central de 1" para un despliegue fácil y seguro.

Slingco número	Peso (lb)	Dimensiones (pulg)
HMI5126	67	7.5 Ø x 6
HMI5127	100	9 Ø x 6

## GRAPAS DE POSTE



Las grapas Slingco se utilizan para sujetar de forma segura los cables de conexión y conexión a tierra mientras aíslan el cable de la grapa. El aislamiento minimiza las interferencias de radiofrecuencia y televisión al evitar chispas. El aislante garantiza que no pueda fluir corriente hacia la grapa, lo que podría provocar incendios en el poste. El aislante también actúa como barrera contra la corrosión provocada por el contacto con los cables de tierra.

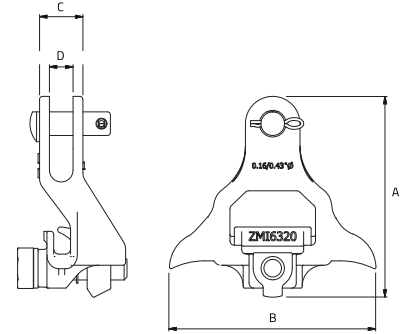
- Sujete de forma segura los cables de conexión a tierra y de unión
- Insertos aislados
- Estilos con y sin púas

Slingco número	Descripción	Para uso con alambre
ZMI6326	Grapa de madera con púas galvanizada de 30 mm (1.5") x 6.35 mm (0.25") x 3.75 mm (0.148") con aislante TVI	Cable CU sólido #6, #8 y #10
ZMI6327	Grapa de alambre de unión galvanizada de 50.8 mm (2") x 14.3 mm (9/16") x 6.35 mm (0.25") con aislante TVI	Cable #4 CU

ABRAZADERAS DE SUSPENSIÓN DE LÍNEA DE POSTE



Las abrazaderas para conductores de suspensión de Slingco brindan una instalación y extracción rápida y segura del conductor cuando se conectan al aislador. Un único cierre abre y cierra completamente la mandíbula. Las abrazaderas vienen en una variedad de tamaños para acomodar conductores de 0,16 a 1,50 pulgadas de diámetro y cargas de hasta 18 000 libras. Para evitar pérdidas, todas las partes móviles de las abrazaderas están cautivas. Adecuado para trabajos en línea caliente.



Dependiendo del tamaño, las abrazaderas están hechas de aleación de aluminio tratado térmicamente 356- T6 o hierro dúctil 60-45-15 y galvanizadas en caliente para resistencia a la corrosión.

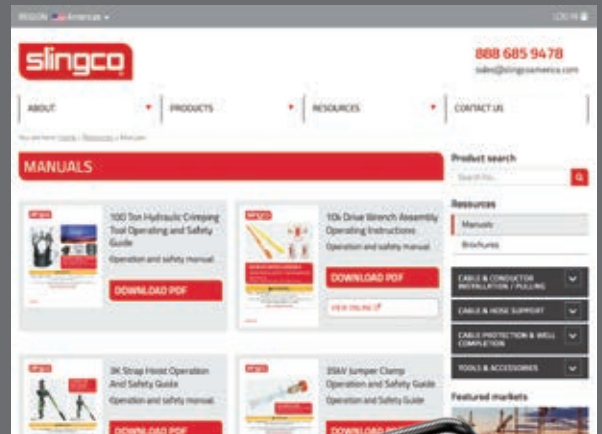
Slingco número	Rango (pulg)	Material	A (pulg)	B (pulg)	C (pulg)	D (pulg)	Carga (lb)
ZMI6320	0.16 - 0.43	Hierro dúctil	5.36	5.51	1.16	0.63	10,000
ZMI6321	0.30 - 0.70	Hierro dúctil	8.03	6.34	1.38	0.63	18,000
ZMI6322	0.50 - 0.687	Aleación de aluminio 356-T6	6.22	6.89	1.61	0.63	12,000
ZMI6323	0.68 - 1.00	Aleación de aluminio 356-T6	8.37	6.89	1.73	0.63	12,000
ZMI6324	1.00 - 1.313	Aleación de aluminio 356-T6	9.53	6.97	1.74	0.63	12,000

Ser informado. Estar a salvo. TU GUÍA DE ACCESO RÁPIDO

En Slingco estamos obsesionados con la calidad y la seguridad. Y para ello, mantenerte informado es clave. Hacemos que encontrar información sobre nuestros productos sea rápido y fácil. Encontrará códigos QR en los productos, por lo que ver los manuales es sencillo mientras está en el campo con su dispositivo móvil.

No dude en ponerse en contacto con nuestra red de distribuidores o con Slingco directamente para obtener información. ¡Estamos aquí para ayudar!

Aquí tienes nuestra GUÍA DE ACCESO RÁPIDO a la información disponible a su alcance incluyendo producto folletos, páginas web, guías de seguridad y manuales de instrucciones.



Vea nuestra gama completa de productos en [slingcoamerica.com/products/](http://slingcoamerica.com/products/)

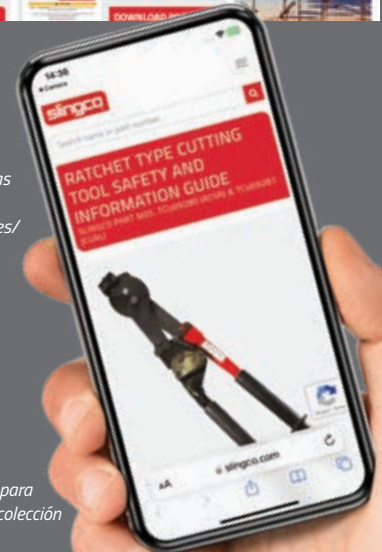


Vea todas nuestras descargas de manuales y folletos en [slingcoamerica.com/resources/](http://slingcoamerica.com/resources/)

Los manuales de instrucciones del producto y las guías de seguridad descargables garantizan obtienes lo mejor de Slingco productos mientras se mantiene seguro



Escanee el código QR para ver nuestra creciente colección de manuales en línea



## ANCHOR BUSTER



Slingco número	Descripción	Qty
SAE14487	Anchor Buster	1
<b>SPARE PARTS</b>		
SAN12680	Replacement Anchor Busting Tamping Head	1
SAE14788	Hardware de repuesto	1

Diseñada para soportar un uso intensivo en el campo, la barra de anclaje Slingco Anchor Buster es una herramienta extensible de 3 metros de longitud, diseñada para desenganchar anclajes expansivos y que también sirve como herramienta de apisonamiento para compactar la tierra.

Fabricada con materiales resistentes y probada para soportar impactos repetidos, la Anchor Buster es una solución manual y fiable para tareas de anclaje y apisonamiento que requieren precisión y resistencia.

## OJO PARA TIRAR DE LA VARILLA DE ANCLAJE



El ojo de tracción de varilla de anclaje de Slingco se instala en varillas de anclaje de 0.5" a 1.25" y se utiliza junto con un polipasto para tensar e instalar cables de sujeción de postes. Conecte el cable tensor a los anclajes al suelo de forma segura.

Slingco número	Descripción	Capacidad		Capacidad de carga		Peso	
		pulg	mm	lb	kg	lb	kg
SAE12540	Acero galvanizado en caliente	0.5 - 1.25	12.7 - 31.7	6,000	2721	5.3	2.4

## KIT DE LUCES DE POSTE



El kit de poste de luz de alta visibilidad de 360 grados de Slingco incluye un marco resistente, correa de trinquete, dos banderas, dos baterías de tamaño "D" y un poste de luz LED de 360 grados con dos configuraciones (flash y sólido).

Slingco recomienda que cumpla con todas las regulaciones de transporte del DOT de su estado. Este producto está destinado a ser temporal. Inspeccione el artículo antes de cada uso para detectar desgaste, roturas o daños de cualquier tipo.

El kit de iluminación para poste Slingco tiene un código QR en el producto, por lo que su manual está siempre disponible.

- Características: Los repuestos disponibles incluyen:
- Lúmenes: 15,000 MCD
  - Banderas (en parejas): TPE12579
  - Correas de trinquete: TPE12670
  - Luz (roja): TPE12589
  - Luz (ámbar): TPE12409

Slingco número	Descripción
TPE12606-A	Kit de iluminación para poste con luz ÁMBAR
TPE12606-R	Kit de iluminación para poste con luz ROJA
TPE12606-2F	Sin luz, con 2 banderas
TPE12606-3F	Sin luz, con 3 banderas
<b>PIEZAS DE REPUESTO</b>	
TPE12409	Luz ÁMBAR para kit de iluminación de poste
TPE12589	Luz ROJA para kit de iluminación de poste
TPE12579	Banderas (par)
TPE12670	Correas de trinquete

# LLAVE DE IMPULSIÓN DE 10K ASAMBLEA INSTALACIÓN EFICIENTE DE ANCLAJES DE TORNILLO

Sistema Drive Wrench para instalación de anclajes de tornillo. Los componentes y las opciones incluyen:

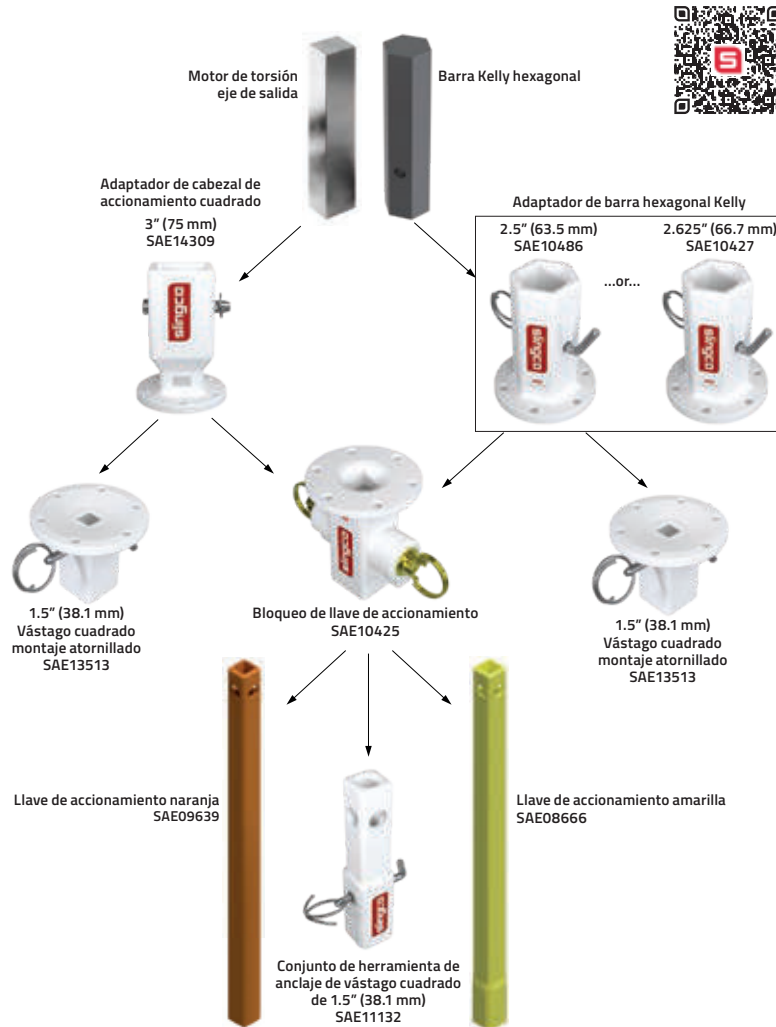
- Llave de accionamiento naranja (#SAE09639)
- Llave de accionamiento amarilla (#SAE08666)
- Herramienta de anclaje de vástago cuadrado (#SAE11132)
- Bloqueo de llave de accionamiento (#SAE10425)
- Adaptador de barra Kelly hexagonal de 2,5 pulgadas (#SAE10486)
- Adaptador de barra Kelly hexagonal de 2,625 pulgadas (#SAE10427)
- Conjunto atornillado de vástago cuadrado de 1,5 pulgadas (#SAE13513)

El conjunto de llave con accionamiento de 10 k de Slingco es un sistema de herramientas para la instalación de anclajes de tornillo.

Diseñado para conectar el anclaje cuadrado de un motor de accionamiento o anclaje de tornillo a la barra Kelly hexagonal de un camión con cesta. Las opciones del sistema incluyen llaves de accionamiento para adaptarse a varillas de anclaje de diferentes tamaños; un bloqueo de llave de accionamiento; dos adaptadores de barra Kelly para adaptarse a las dimensiones de barra impulsora más comunes (2,5 pulgadas y 2,625 pulgadas) y un adaptador de vástago cuadrado y un conjunto de herramientas.

El bloqueo de llave de accionamiento se conecta al adaptador de barra Kelly y facilita mucho la instalación de la varilla de anclaje. Los tres anillos de posición del conjunto de bloqueo garantizan una fácil captura de la llave de accionamiento y la varilla de anclaje, manteniéndolas seguras mientras se aplica torsión y soltándolas cuando sea necesario.

Las llaves de accionamiento están diseñadas para permitir que las varillas de anclaje se trasladen al interior y se aseguren al bloqueo de la llave de accionamiento. La llave de accionamiento transfiere el par del motor de accionamiento al anclaje de tornillo y tiene una capacidad nominal de 10,000 ft-lb.



## ADAPTADORES DE BARRA KELLY HEXAGONAL



Los adaptadores de barra hexagonal Kelly de Slingco son un componente clave en el conjunto de llave de accionamiento. Los adaptadores se utilizan para conectar el conjunto de bloqueo de la llave de accionamiento a la barra Kelly del camión con cesta. Hay dos versiones disponibles que se ajustan a las dimensiones de barra de transmisión más comunes.

Slingco número	Kelly Bar forma	Dimensiones del adaptador						Peso cada uno	
		X		Y		Z		lb	kg
SAE10486	MALEFICIO	2.5	63.5	4.25	108	8.25	210	16.3	7.39
SAE10427	MALEFICIO	2.625	66.7	4.25	108	8.25	210	16.7	7.57

## CONJUNTO DE BLOQUEO DE LA LLAVE DE IMPULSIÓN



SAE10425

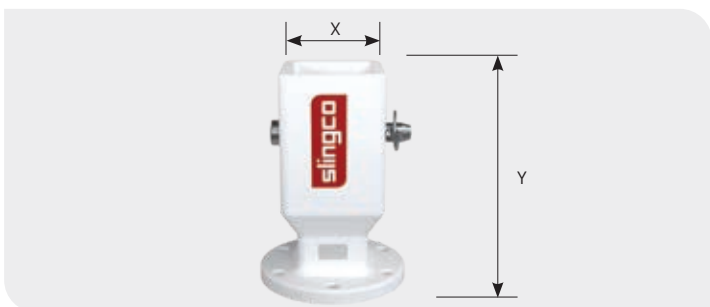


SAE13513

El conjunto de bloqueo de llave de accionamiento de Slingco se conecta al adaptador y facilita mucho la instalación de la varilla de anclaje. Los anillos de tres posiciones permiten capturar fácilmente la llave de accionamiento y la varilla de anclaje, sujetándolos de forma segura mientras se aplica torsión y soltándolos cuando sea necesario.

Slingco número	Descripción	Peso	
		lb	kg
SAE10425	Conjunto de bloqueo de unidad	18.4	8.35
SAE13513	Conjunto atornillado de vástago cuadrado de 1-1/2"	12.3	5.58

## ADAPTADOR DE CABEZA CUADRADA



Los adaptadores de cabeza cuadrada para barras Kelly de Slingco son un componente clave en el conjunto de llave de accionamiento. Estos adaptadores se utilizan para conectar el conjunto de bloqueo de la llave de accionamiento a un eje de salida de motor de par cuadrado.

Slingco número	Kelly Bar forma	Descripción	Dimensiones del adaptador				Peso	
			X		Y		lb	kg
SAE14309	SQU	76 x 76 mm Adaptador de cabeza cuadrada	3	76	9.4	240	16.5	7.5

## LLAVE DE ACCIONAMIENTO



Las llaves de accionamiento de Slingco están diseñadas para permitir que las varillas de anclaje se trasladen dentro de ellas y se aseguren al conjunto de bloqueo de la llave de accionamiento. La llave de accionamiento transfiere el par del motor de accionamiento al anclaje del tornillo.

Con un torque de 10,000 ft-lb, las llaves de accionamiento de Slingco son resistentes y pueden soportar instalaciones de anclaje en entornos difíciles.

Slingco número	Descripción	Tamaño del cubo		Tamaño del eje	
		pulg	mm	pulg	mm
SAE09639	Llave de accionamiento naranja de 10,000 pies-libras	2.25	57	1.375	35
SAE08666	Llave de accionamiento amarilla de 10,000 pies-libras	2.5	63.5	1.5	38

Slingco número	Descripción	Peso	
		lb	kg
SAE11132	Conjunto de herramienta de anclaje de vástago cuadrado de 1-1/2" de 7,000 pies-lb	11.4	5.17

57 lb (28.85 kg) es el peso de cada llave de accionamiento

EXTRACTOR DE POSTE



El extractor de postes de Slingco es imprescindible para cumplir con las prácticas laborales seguras actuales, lo que reduce el potencial de daños a la pluma y reduce en gran medida el potencial de lesiones personales.

El extractor de pértiga se monta y desmonta fácilmente. El sistema extractor de postes estándar se compone de cuatro piezas y el sistema de lujo de seis piezas. Estas configuraciones hacen que el extractor de postes Slingco sea fácil de manejar y más liviano que las unidades típicas del mercado.

El sistema Slingco Deluxe Pole Puller incluye la almohadilla extractora de postes y la placa posterior soldada. La almohadilla extractora de postes tiene pernos que mantienen la placa base en la posición óptima al tirar de los postes.

La placa soldada posterior tiene dientes en ángulo para aumentar la sujeción del poste durante la extracción. El extractor de postes de Slingco ofrece un punto de fijación bajo, lo que facilita la extracción incluso de postes rotos o cortados. Las cómodas manijas en el cuerpo del extractor de pértiga hacen que la inserción sobre el cilindro sea fácil y sin pellizcos.



SISTEMA DE LUJO



SISTEMA ESTÁNDAR

Slingco número	Descripción	Máx. presión operacional	Caudal recomendado	Ascensor a máx. presión		Peso total del sistema	
		PSI	GPM	lb	kg	lb	kg
TPE09386	Sistema extractor de postes de lujo	2,800	4 – 8	50,120	22,734	157	71.2

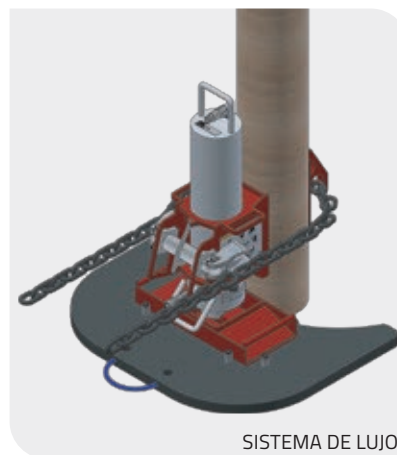
El sistema extractor de postes DELUXE consta de: cilindro hidráulico\*, cadena, base soldada, conjunto giratorio MÁS placa trasera soldada y almohadilla extractora de postes.  
\* El cilindro hidráulico viene con accesorios de cara al ras instalados.

TPE10551	Sistema extractor de postes estándar	2,800	4 – 8	50,120	22,734	128	58
----------	--------------------------------------	-------	-------	--------	--------	-----	----

El sistema extractor de postes ESTÁNDAR consta de: cilindro hidráulico\*, cadena, base soldada y conjunto giratorio.  
\* El cilindro hidráulico viene con accesorios de cara al ras instalados.

Slingco número	Descripción	Peso	
		lb	kg
TPE09378	Almohadilla extractora de postes	23	10.43
TPE09367	Soldadura de la placa posterior	6	2.72
TPE09371	Cadena extractora de postes	14	6.4
TPE10552	Conjunto de pieza soldada giratoria	35	15.9
TPE10491	Cilindro hidráulico	57	25.9
TPE11999	Soldadura base	22	10

**NOTA:** Consulte el manual del extractor de postes para conocer el desglose completo de las piezas.



SISTEMA DE LUJO



SISTEMA ESTÁNDAR

## SOPORTE DE POSTE



TPE09682

Los soportes para postes de Slingco son livianos y compactos, lo que los hace fáciles de colocar, quitar y almacenar en su camión o lugar de trabajo. El diseño de giro y bloqueo de la pata de apoyo hace que mover y almacenar el poste Slingco sea muy sencillo.

El bloqueo de giro captura las piernas en posición cerrada o abierta para mayor seguridad.

El soporte para poste coloca el poste a una altura óptima para un encuadre fácil y seguro. La capacidad del soporte de poste estándar de 9,000 lb lo hace capaz de soportar la mayoría de los postes de distribución de madera. Para postes más grandes, el soporte para postes grande tiene una capacidad de 12,500 lb. La base curva permite una rotación segura de los postes para una colocación adecuada del marco.

La alta visibilidad y durabilidad del soporte de poste lo convierten en una opción comprobada para cualquier lugar o entorno de trabajo.

- Ligero y compacto
- Patas de giro y bloqueo rápido
- Coloca los postes para un encuadre seguro y cómodo.

Slingco número	Descripción	Capacidad		Altura		Ancho		Peso	
		lb	kg	pulg	cm	pulg	cm	lb	kg
TPE09682	Soporte de poste	9,000	4,082	23.75	60.33	30	76.2	32	14.5
TPE13932	Soporte de poste grande	12,500	5,670	23.18	58.88	30.6	12	34.6	15.7



TPE13932



## LONAS DE SUCIEDAD



La gama de lonas antipolvo reutilizables y resistentes de Slingco se ha creado teniendo en cuenta la seguridad. Mantener a los trabajadores fuera de posiciones incómodas y propensas a sufrir lesiones es mejor para su salud a largo plazo y para los resultados de la empresa. Las lonas antipolvo se han convertido en un producto imprescindible en las obras de construcción de servicios públicos. Puede encontrar Slingco Dirt Tarps que se utilizan en cambios de postes, terminaciones de transformadores, pedestales, así como en aplicaciones subterráneas de gas, teléfono y otras aplicaciones de servicios públicos subterráneos.

De hecho, con la capacidad de mover roca triturada, arena, tierra, cemento húmedo, escombros de excavación y otros suelos contaminados, ¡hay pocas razones para NO tener una lona Slingco Dirt en el proyecto!

Slingco número	Dimensiones de la lona		Máxima capacidad	
	pie	mm	lb	kg
ZLD10015	10 x 10	3,048 x 3,048	5,000	2,267
ZLD10016	8 x 8	2,438 x 2,438	5,000	2,267
ZLD10793	7 x 7	2,133 x 2,133	4,000	1,814
ZLD10792	6 x 6	1,828 x 1,828	4,000	1,814

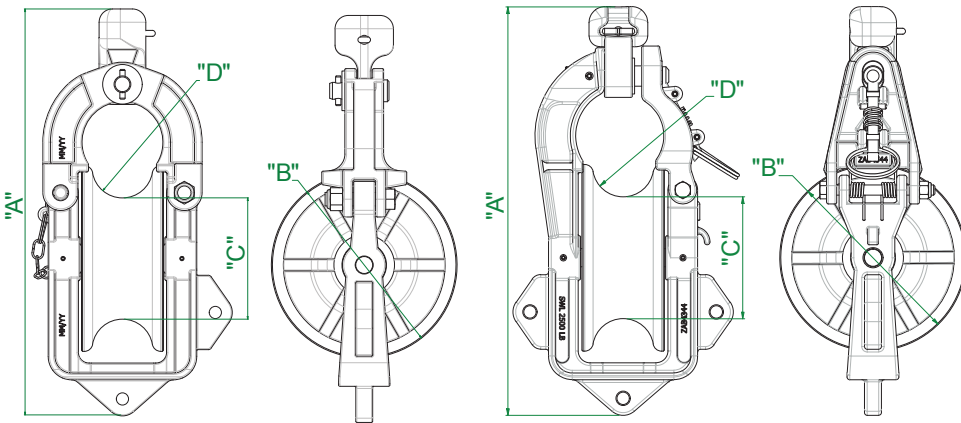
# DISTRIBUCIÓN DE TEJIDOS BLOQUES Y ACCESORIOS

## LIGERO, CONFIABLE Y VERSÁTIL

### BLOQUES DE DISTRIBUCIÓN



ZAB4004



ZAB4004

ZAB4344

- Bloques de tendido de distribución
- Soportes de cruceta
- Horquillas de bola en Y y bola en U
- Soporte de aislador

#### Poleas de tendido de distribución

Slingco ofrece dos poleas de tendido de distribución de aluminio ligeras, robustas, fiables y duraderas.

Utilizadas junto con accesorios especialmente diseñados, las poleas Slingco de 7" han demostrado ser muy populares entre los operadores de servicios públicos y sus contratistas por su excepcional versatilidad en cuanto a aplicaciones y ubicaciones de instalación.

Sus cojinetes de baja fricción ofrecen una alta eficiencia, lo que ayuda a maximizar las distancias de tendido, a la vez que minimizan las tensiones de tracción y reducen la carga en los equipos de tendido.



ZAB4344

Slingco número	Descripción	Peso		WLL		Altura "A"		Diámetro de la polea "B"		Parte inferior de la ranura "C"		Ranura Radio "D"	
		lb	kg	lb	kg	in	mm	in	mm	in	mm	in	mm
ZAB4004	Bloque de distribución de aluminio con compuerta de pasador de 7"	8.3	3.76	2,500	1,134	15.125	384.2	7	177.8	4.5	114.3	2.25	57.15
ZAB4344	Bloque de distribución de aluminio con compuerta de resorte de 7"	9.2	4.17	2,500	1,134	15.344	389.74	7	177.8	4.5	114.3	2.25	57.15

SOPORTES PARA CRUCETAS



ZMI10017



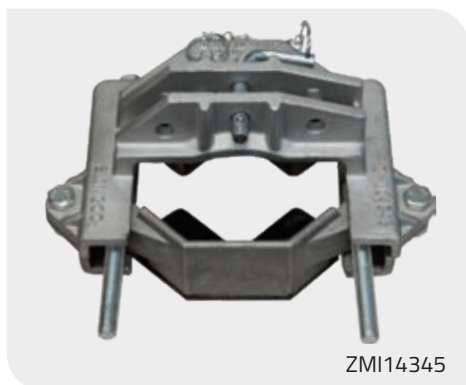
ZMI10018

SOPORTES PARA CRUCETAS



ZMI14338

SOPORTES PARA CRUCETAS



ZMI14345



ZMI14346

Y BALL CLEVIS



CSB09094

U BALL CLEVIS



CSB09095

Soportes para Crucetas

Los soportes para crucetas Slingco están diseñados para una fácil fijación de bloques de distribución a las crucetas. Fije los bloques de distribución de forma segura a las crucetas en tres ángulos convenientes según las necesidades de tiro. Pasador de liberación rápida para la fijación del bloque de distribución. Compatible con la mayoría de los tamaños de crucetas.

Dos estilos disponibles: marco completo (ZMI10018) y marco parcial (ZMI10017).

Soporte de correa de trinquete para cruceta

Utilizado junto con los bloques de encordado de 7" de Slingco, el soporte de correa de trinquete para cruceta (ZMI14338) se puede montar en crucetas de madera, fibra de vidrio o composite, así como en postes de hormigón, madera o acero. Este versátil soporte para cruceta con correa de trinquete permite montar los bloques de encordado horizontal o verticalmente.

La longitud de la correa es de 60" (1500 mm), con una capacidad de carga de 2500 lb (1133 kg).

Soporte para aislador

Utilizado junto con los bloques de encordado Slingco de 7", el soporte para aislador Slingco con perno (ZMI14345) o mango (ZMI14346) se adapta a aisladores con un rango de cuello de 2-1/8" a 3-1/2". Los soportes para aislador Slingco tienen una capacidad de carga de 2500 lb (1133 kg) en dirección vertical y 1500 lb (680 kg) en dirección horizontal.

Slingco número	Descripción	WLL	
		lb	kg
ZMI10017	Soporte de travesaño de marco parcial	2,500	1,133
ZMI10018	Soporte de cruceta de marco completo	2,500	1,133
ZMI14338	Soporte de correa de trinquete de brazo cruzado	2,500	1,133
ZMI14345	Soporte aislante con perno	2,500	1,133
ZMI14346	Soporte aislante con asa	2,500	1,133
CSB09094	Y Ball Clevis	30,000	13,600
CSB09095	U Ball Clevis	30,000	13,600

**DISPENSADOR DE ALAMBRE**



GRANDE



ESTÁNDAR

El dispensador de cables tensores de Slingco ahorra tiempo y esfuerzo a los linieros y los mantiene seguros. Dispense y recoja eficientemente el exceso de alambre tensor de una fuente montada permanentemente. El funcionamiento del dispensador se mantiene suave gracias al rodamiento de bolas sellado de alta carga. El dispensador de alambre tensor está fabricado con acero de alta resistencia recubierto con un acabado duradero en negro y amarillo para permitir que la unidad resista el duro ambiente exterior. Las perillas de liberación fáciles de operar permiten una carga y descarga rápida y sencilla.

- Maneja cables tensores con diámetro exterior de hasta 1/2"
- Se monta permanentemente en camión u otra superficie
- Operación de pago suave gracias a los rodamientos sellados de alta carga

Slingco número	Máx. tamaño del cable		Capacidad de ancho de bobina		Rango de diámetro de la bobina		Peso	
	pulg	mm	pulg	mm	pulg	mm	lb	kg
ZWM09207	0.5	12.7	4.75	120	22 - 31	559 - 787	45	20.5
ZWM12496	0.5	12.7	8.75	222.25	32 - 36	813 - 914	54	24.5

**EQUIPO DE REPARACIÓN**

ZWM09741 Kit de reemplazo de perillas de alambre tensor: contiene todas las piezas necesarias para reemplazar las perillas de seguridad.

**DISPENSADOR TRIPLEX**



El dispensador Slingco Triplex está diseñado para montarse permanentemente para una dispensación eficiente de triplex. El dispensador triplex de Slingco está diseñado para mantener seguros a los linieros mientras ahorra tiempo y esfuerzo.

Construido con acero de alta resistencia recubierto con un acabado duradero en negro y amarillo, permite que la unidad resista los duros ambientes exteriores. El rodamiento de bolas sellado de alta carga mantiene el funcionamiento y la rotación suaves.

Ajuste fácilmente la tensión de rotura con una llave de 3/4". Operación simple con perilla para cargar bobinas triplex.

Slingco número	Bobina FUERA rango de diámetro		Bobina DENTRO rango de diámetro		Capacidad de ancho de bobina		Peso	
	pulg	mm	pulg	cm	pulg	cm	lb	kg
ZWM09903	26 - 32	66 - 81.3	14 - 20	35.5 - 50.8	10.25	26	54	24.5

**EQUIPO DE REPARACIÓN**

ZWM12698 Kit de reparación ZWM12698: contiene piezas necesarias para reemplazar las perillas de fijación

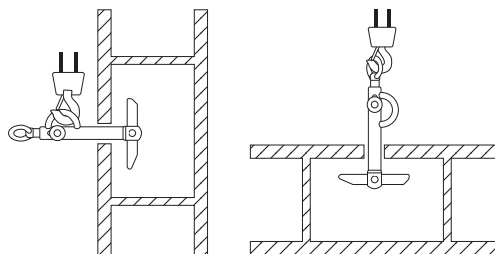
**Disponibilidad.  
Cuando y donde importa.**

Productos para la instalación, soporte y protección de cables y conductores





El elevador de carretes Slingco es una unidad compacta de alta capacidad que permite a los usuarios de la industria de la construcción cargar, transportar y dispensar alambre y/o cable de forma segura en el sitio. También se utiliza en muchas aplicaciones industriales para facilitar el movimiento y la reubicación de carretes en un almacén. Ahora, una tarea que normalmente requería un equipo de tres o cuatro personas se puede realizar con una sola, ¡permitiendo que la tripulación opere de manera más eficiente!



Hace que el manejo sea grande enrolladores de cable de forma rápida y sencilla, in situ o en almacén.

- Construcción robusta para levantar y volcar carretes
- Fácil rotación para desenrollar el cable.
- Contrapesado brazo inferior para una fácil inserción en el carrete
- El ojo de elevación lateral permite colocar los carretes una posición rodante o no rodante
- Kits de reparación disponibles

Slingco número	Agujero del cenador mín.		Agujero del cenador máx.		Capacidad		Peso		Longitud	
	in	mm	in	mm	lb	kg	lb	kg	in	mm
<b>ELEVADOR DE CARRETE</b>										
ZLD08729	2	50.8	4	101.6	3,000	1,360	6.50	2.95	16.125	409.6
ZLD09186	3	76.2	6	152.4	5,000	2,268	14.50	6.58	21.125	536.6
ZLD10807	3.25	82.55	6	152.4	12,000	5,443	32.33	14.66	30.53	775.5
<b>KIT DE REPARACIÓN DEL ELEVADOR DE CARRETE</b>										
Los kits de reparación incluyen resortes de extensión, conjuntos de cables y todos los pasadores de chaveta de repuesto necesarios para reemplazar el sistema de cables interior.										
ZLD09708	3,000 lb (1,360 kg) Repair Kit for ZLD08729									
ZLD09707	5,000 lb (2,268 kg) Repair Kit for ZLD09186									

HERRAMIENTAS DE LÍNEA MANUAL



Gancho de seguridad de doble bloqueo



Gancho de línea manual



3" Bloque de línea manual (pasador de empuje)



3" Bloque de línea manual (con gancho para carne)

Las herramientas de línea manual de Slingco cuentan con un bloque de fibra de vidrio de nailon de 3" (76.2 mm), con un límite de carga de trabajo segura de 1000 lb (453.59 kg) y un broche de bloqueo doble con un límite de carga de trabajo segura de 5000 lb (2267.96 kg).

La polea de nuestro bloque de línea manual de 3" (76.2 mm) puede acomodar una cuerda de 0.625" (15.875 mm) de diámetro y funciona suavemente sobre el eje de 0.5" (12.7 mm) de diámetro y los cojinetes giratorios. La función de apertura lateral permite un acceso rápido para retirar la línea de mano.

El gancho para línea manual está hecho de bronce al manganeso y está diseñado para usarse con cuerda de 0.5" (12.7 mm).



Slingco número	Descripción	Límite de carga de trabajo	
		lb	kg
ZAB8725	3" Bloque de línea manual (pasador roscado)	1,000	454
ZAB8725-P	3" Bloque de línea manual (pasador de empuje)	1,000	454
ZAB8725-M	3" Bloque de línea manual (con gancho para carne)	1,000	454
HMI8556	Gancho de seguridad de doble bloqueo	5,000	2,268
HMI6502	Gancho de línea manual	600	272

# POLIPASTOS DE CORREA

## EMPALME, CALLEJÓN SIN SALIDA, Y LÍNEAS DE SAG DE FORMA RÁPIDA Y EFICIENTE

Los linieros utilizan el polipasto de correa Slingco para empalmar, terminar y combar líneas. El polipasto de correa Slingco cuenta con un tambor fundido a presión fácil de operar para una apariencia profesional y un acabado suave para minimizar el riesgo de que la correa se deshilache.

El polipasto también cuenta con un sistema de trinquete entrelazado con resortes dobles para apretar y soltar de forma controlada la correa, lo que garantiza que el polipasto esté enganchado mientras está en uso. El color del conjunto de la manija de fibra de vidrio coincide con cada correa de color para garantizar el uso de la manija adecuada con el polipasto correcto.

Las correas son de alta visibilidad de color verde brillante, azul y amarillo para una fácil visibilidad e identificación. Los polipastos de correa pueden operarse en modos de línea simple o doble según la capacidad requerida.

- Cumple con la norma ASME B-30-21
- Carga de trabajo probada al 125%
- Correa amarilla de alta visibilidad
- Sistema de palanca de trinquete entrelazado
- Piezas de repuesto disponibles de inmediato
- Versión operable con pértiga



El polipasto de correa tiene tres operaciones: levantar/tirar, bajar/liberar y girar libremente. Para obtener información mientras está en el campo, utilice el código QR que se encuentra en los productos Slingco para acceder rápidamente al manual del usuario, así como a información de seguridad útil mientras está móvil. El polipasto de correa cumple con los estándares ASME B-30-21 y todas las unidades se prueban al 125 % de la carga de trabajo.

### POLIPASTO DE CORREA 2K



ZLH14321



ZLH14447



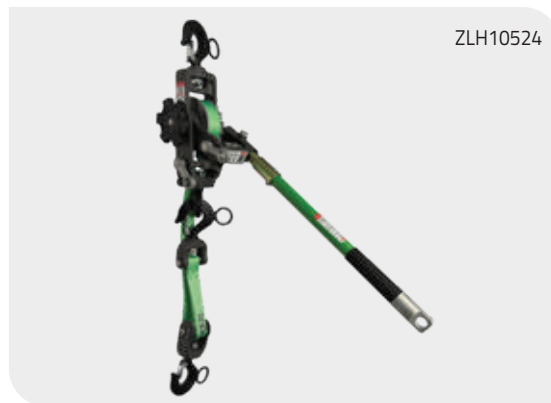
La correa Slingco 2K cuenta con una correa amarilla de alta visibilidad para una fácil identificación. En modo de línea única, la capacidad es de 1K. Cuando se utiliza en modo de doble línea, la capacidad es de 2K. El polipasto de correa 2k tiene un tambor fundido a presión para una apariencia profesional y un acabado suave para minimizar el riesgo de que la correa se deshilache. El polipasto de correa tiene tres posiciones operativas: levantar/tirar, bajar/ liberar y rueda libre. Para obtener información mientras está en el campo, use el código QR en los productos Slingco para acceder rápidamente a información manual y útil en su teléfono móvil.

Slingco número	Tipo	LINEA SOLA							DOBLE LINEA						Peso de la herramienta	
		Capacidad		Elevar		Espacio libre			Capacidad		Elevar		Espacio libre			
		lb	kg	ft	m	pulg	mm	lb	kg	ft	m	pulg	mm	lb	kg	
ZLH14321	Estándar	1,000	453.6	9	2.7	15.5	393.7	2,000	907	4.25	1.3	18.5	469.9	8.46	3.84	
ZLH14447	Operado con palo caliente	1,000	453.6	9	2.7	15.5	393.7	2,000	907	4.25	1.3	18.5	469.9	9.04	4.10	

**POLIPASTO DE CORREA 3K**



ZLH10504



ZLH10524



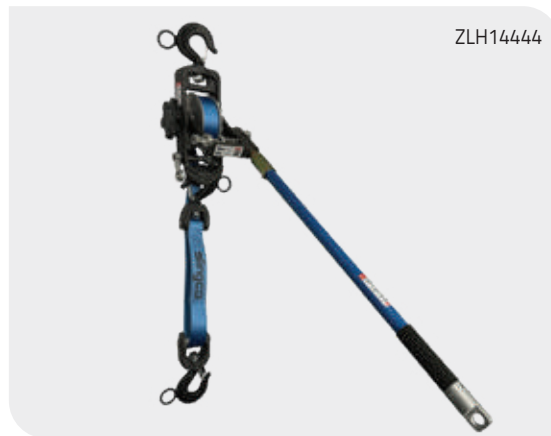
La correa Slingco 3K cuenta con una correa verde de alta visibilidad para una fácil identificación. En modo de línea única, la capacidad es de 1,5 K. Cuando se utiliza en modo de doble línea, la capacidad es de 3K. Tiene un tambor fundido a presión para una apariencia profesional y un acabado suave para minimizar el riesgo de que la correa se deshilache. El polipasto de correa tiene tres posiciones operativas: levantar/tirar, bajar/liberar y marcha libre. Todos los polipastos de correa cumplen con la norma ASME B-30-21 y todas las unidades se prueban al 125 % de la carga.

Slingco número	Tipo	LINEA SOLA						DOBLE LINEA						Peso de la herramienta	
		Capacidad		Elevar		Espacio libre		Capacidad		Elevar		Espacio libre			
		lb	kg	ft	m	pulg	mm	lb	kg	ft	m	pulg	mm	lb	kg
ZLH10504	Estándar	1,500	680	9	2.7	17.5	444.5	3,000	1,360	4.25	1.3	22	558.8	11.25	5.1
ZLH10524	Operado con palo caliente	1,500	680	9	2.7	17.5	444.5	3,000	1,360	4.25	1.3	22	558.8	11.5	5.22

**POLIPASTO DE CORREA 4K**



ZLH14335



ZLH14444



La correa Slingco 4K cuenta con una correa amarilla de alta visibilidad para una fácil identificación. En modo de línea única, la capacidad es de 2K. Cuando se utiliza en modo de doble línea, la capacidad es 4K. El polipasto de correa 4k tiene un tambor fundido a presión para una apariencia profesional y un acabado suave para minimizar el riesgo de que la correa se deshilache. El polipasto de correa tiene tres posiciones operativas: levantar/tirar, bajar/liberar y rueda libre. Los polipastos de correa vienen en versiones estándar y operables con pértiga.

Slingco número	Tipo	LINEA SOLA						DOBLE LINEA						Peso de la herramienta	
		Capacidad		Elevar		Espacio libre		Capacidad		Elevar		Espacio libre			
		lb	kg	ft	m	pulg	mm	lb	kg	ft	m	pulg	mm	lb	kg
ZLH14335	Estándar	2,000	907	11	3.4	16.5	419.1	4,000	1,814	5.5	1.7	22.5	571.5	14.28	6.48
ZLH14444	Operado con palo caliente	2,000	907	11	3.4	16.5	419.1	4,000	1,814	5.5	1.7	22.5	571.5	14.89	6.75

**RODILLO TENDIDO DE CABLE TIPO PUENTE**



Tipo puente compacto

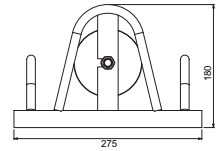
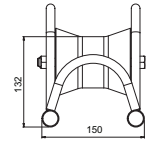
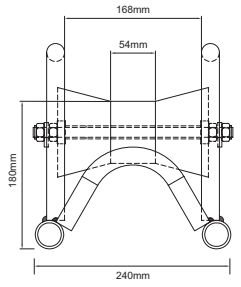
Fabricado en acero con revestimiento de zinc para trabajos de instalación de cables de uso general en zanjas o sobre superficies rugosas. Son adecuados para instalaciones de energía, telecomunicaciones y servicios públicos, y pueden unir cables o conductos existentes en zanjas o conductos. El rodillo de cable compacto se utiliza en zanjas estrechas y/o en áreas confinadas. Comuníquese con Slingco si tiene necesidades de rodillos personalizados.

**Rodillo de cable tipo puente**

Slingco número	Huella básica pulg (mm)	Altura hasta arriba de rodillo pulg (mm)	Altura del mango pulg (mm)
ZGP2395	12 x 9.5 (305 x 240)	7.125 (180)	10 (255)

**Rodillo tendido de cables tipo puente compacto**

Slingco número	Huella básica pulg (mm)	Altura pulg (mm)	Cable máximo Diámetro pulg (mm)	Peso lb (kg)
ZGP8270	10.83 x 5.9 (275 x 150)	7 (180)	3.54 (90)	5.5 (2.5)



\* Medidas del dibujo en mm

**RODILLO DE TENDIDO DE CABLES PARA BOCA DE REGISTRO DE MONTAJE EN EL BORDE (TRABAJO PESADO)**

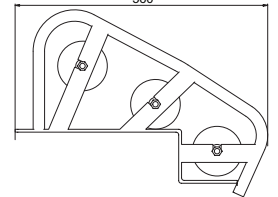
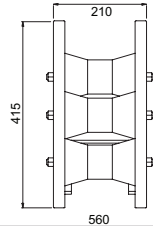


Slingco número	Huella básica pulg (mm)	Altura pulg (mm)
ZGP8209	22 x 8.25 (560 x 210)	22 x 8.25 (415)

El rodillo de cable de pozo lleva el cable desde el tambor hasta la caja de conexiones/pozo de hombre o el cabrestante lo saca del pozo de hombre.

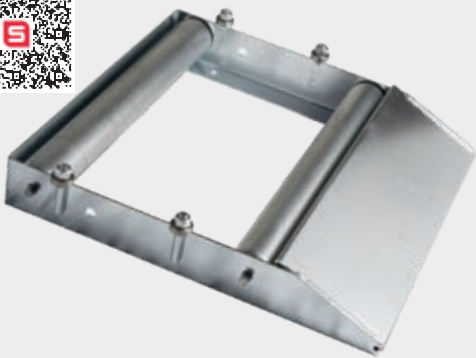
- Construcción tubular de acero resistente
- Adecuado para cables de hasta 130 mm
- Tres rodillos de acero de 0,11" x 4,33" de diámetro equipados con rodamientos de rodillos de precisión sellados
- Galvanizado
- Peso: 22.05 lb

\* Los rodillos Diablo se pueden sustituir por casquillos libres de mantenimiento impregnados con aceite y rodillos de acero tubulares de 3,5" de gran calibre para usar con cables más pesados.



\* Drawing measurements in mm

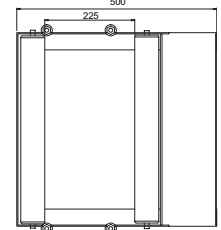
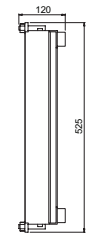
**ROTADOR DE TAMBOR DE CABLE**



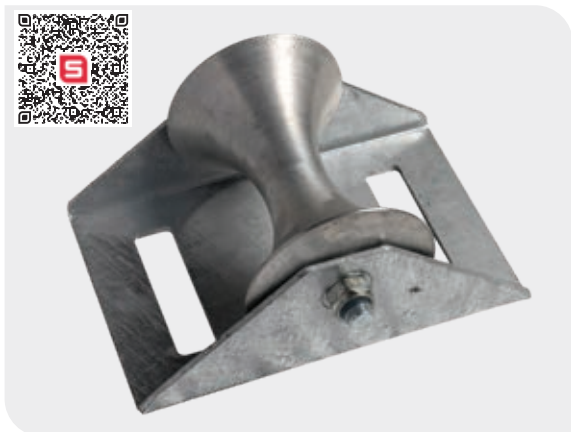
Slingco número	Huella básica pulg (mm)	Altura pulg (mm)	Máx. capacidad lb (kg)
ZGP8267	19.68 x 20.66 (500 x 525)	4.72 (120)	440 (200)

Este es un rotador de tambor de cable compacto y liviano. Los tambores simplemente se enrollan por la rampa sobre los rodillos ajustables para permitir que giren libremente.

- Construcción de acero prensado
- Ideal para lugares donde el espacio es limitado
- Rodillos galvanizados de 2.36" de diámetro
- Rodamientos de rodillos sellados instalados
- Ejes con resorte para fácil reemplazo/ajuste
- Capacidad 440 lb
- Tamaño máximo / mínimo del tambor 31.5" / 11.81"
- Ancho del tambor 17.72"
- Acabado galvanizado
- Peso: 23.15 lb



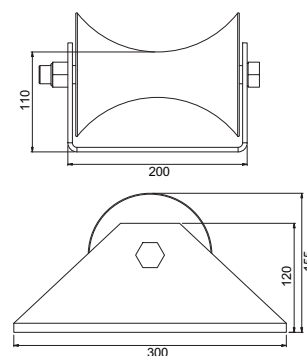
**RODILLO DE TENDIDO DE CABLES DE LÍNEA RECTA DE SERVICIO PESADO**



El rodillo diablo está mecanizado con un radio de 4.2" dando una capacidad máxima de diámetro de cable de 8.43"

- Rodillo de línea recta con marco plegado de alta resistencia
- Rodillo diablo de aluminio
- Rodamiento de rodillos sellado y eje de 0.787"
- Acabado galvanizado
- Peso: 15.43 lb

Slingco número	Huella básica pulg (mm)	Altura pulg (mm)
ZGP8268	11.81 x 7.87 (300 x 200)	6.1 (155)



\* Medidas del dibujo en mm

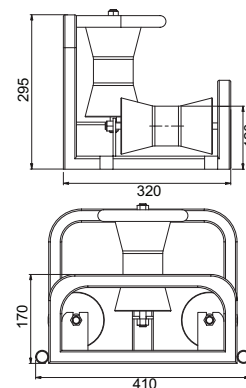
**RODILLO DE TENDIDO DE CABLES DE TRIPLE ESQUINA PARA TRABAJO PESADO**



Este es un rodillo de cable de esquina de alta resistencia para usar en la mayoría de aplicaciones de tendido de cables. Se pueden usar individualmente o unirlos mediante pasadores de enlace para formar una curva completa. Todos los productos de la gama de rodillos de curvatura tienen los mismos puntos de enlace para facilitar diversas configuraciones de curvatura/rodillo.

- Rodillo esquinero de alta resistencia fabricado con secciones tubulares
- Tres rodillos de acero de cintura grande de 0.11" x 4.33" de diámetro\*
- Rodamiento de rodillos sellado instalado
- Acabado galvanizado
- Posiciones de montaje del pasador de enlace universal
- Peso 18.75 lb

\* Los rodillos diablo se pueden sustituir por un rodillo tubular de acero de calibre pesado de 3,5" equipado con casquillos impregnados de aceite que no necesitan mantenimiento.



\* Medidas del dibujo en mm

Slingco número	Huella básica pulg (mm)	Altura pulg (mm)
ZGP8269	16.14 x 12.6 (410 x 320)	11.61 (295)

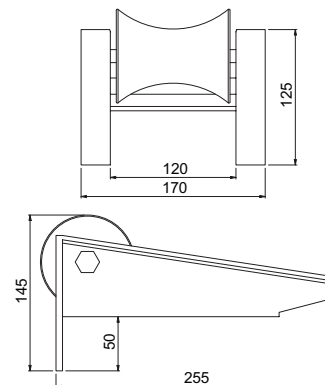
**RODILLO DE TENDIDO DE CABLES PARA BOCA DE REGISTRO DE MONTAJE EN EL BORDE (TRABAJO LIVIANO)**



El rodillo de cable de registro lleva el cable desde el tambor hasta la bóveda/pozo de registro o el cabrestante lo saca del registro. El rodillo dispone de 2 ganchos para su ubicación en el borde del pozo.

- Construcción de sección de acero pesado
- Rodillo de aluminio de 3" de diámetro\*
- Equipado con casquillos impregnados de aceite que no requieren mantenimiento
- Rodamientos de rodillos de precisión sellados
- Acabado galvanizado o con recubrimiento en polvo
- Peso 6.6 lb

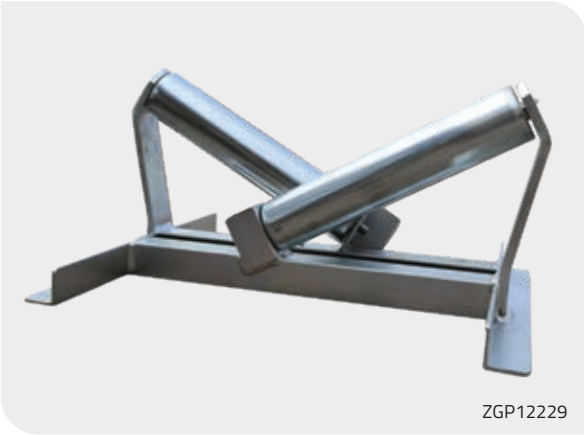
\*El rodillo de aluminio se puede sustituir por un rodillo de acero sólido cuando se utiliza un torno de alambre para evitar daños.



\* Medidas del dibujo en mm

Slingco número	Huella básica pulg (mm)	Altura pulg (mm)
ZGP8210	10 x 6.7 (255 x 170)	5.7 (145)

RODILLO DE TENDIDO DE CABLES DE TIPO 'V'



ZGP12229



ZGP12230



ZGP12231

El enrollador de cable Slingco estilo "V" guía el cable desde el tambor hasta la zanja. Su diseño permite centrar el cable antes de introducirlo en la zanja. Este enrollador de cable también puede utilizarse como enrollador de tuberías.

Slingco número	Longitud		Ancho		Altura		Características especiales
	in	mm	in	mm	in	mm	
ZGP12231	41.33	105	23.62	60	17.32	44	Eje fijo para aplicaciones pesadas
ZGP12230	33.46	85	23.62	60	17.32	44	Ejes con resorte para un fácil reemplazo
ZGP12229	19.69	50	15.75	40	9.84	25	Ejes con resorte para un fácil reemplazo



**Fiabilidad.**  
 Cuando hay mucho más en juego que solo el trabajo.

Productos para la instalación, soporte y protección de cables y conductores



## AGARRES PARA TIRACABLES Y AGARRES PARA SOPORTE DE CABLES

### EVALUACIÓN DE IDONEIDAD

Hay muchos factores que se deben tener en cuenta al evaluar la idoneidad de un sujetacables para una aplicación propuesta y al intentar calcular una carga de trabajo segura. Éstas incluyen:

- Tamaño del agarre del cable en relación con el tamaño/ forma del objeto(s) agarrado
- Estabilidad del objeto(s) cuando se agarra
- Superficie de agarre del objeto(s)
- Fuerza resistiva de objeto(s)
- Ruta de movimiento prevista, incluidas posibles obstrucciones.
- Resistencia a la rotura aproximada del agarre del cable
- Estado del agarre del cable
- Idoneidad y compatibilidad de los accesorios utilizados.
- Condiciones ambientales/de funcionamiento
- Personas en riesgo

Si tiene alguna pregunta sobre la idoneidad para cualquier aplicación en particular, llame al distribuidor que suministró el sujetacables o a nuestro departamento técnico interno

*Tenga en cuenta:* Los sujetacables Slingco deben tener una doble banda de acero de forma segura antes de tirar.

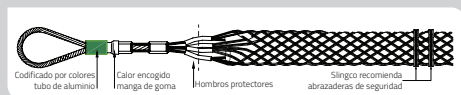
### DIMENSIONES DE LA CELOSÍA

Las dimensiones de la red que se muestran corresponden a un diámetro nominal de cable y la "longitud libre" anterior puede ser ligeramente más larga que la indicada.

### CARGA DE ROTURA APROXIMADA

Este es el promedio calculado basado en datos reales. pruebas realizadas por Slingco. Las cargas de rotura aproximadas se citan únicamente como guía.

### CONFIGURACIONES TÍPICAS



### CARGA DE TRABAJO SEGURA

La carga de aplicación normalmente se calcula para reducirse en al menos un factor de 5 veces la carga de rotura aproximada. Debido a la amplia variedad de parámetros de aplicación, el usuario final debe aplicar un factor de seguridad razonable que se ajuste a los requisitos de seguridad de las condiciones de uso.

La carga de trabajo segura (SWL) de un sujetacables de Slingco dependerá del factor de seguridad (FOS) aplicado a la carga de rotura mínima.

### FACTOR DE SEGURIDAD (FOS)

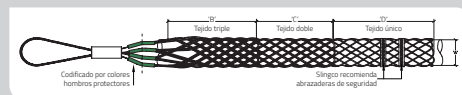
Cuando el riesgo operativo se considere normal, se recomienda que un FOS de 5, para una operación de alto riesgo se debe considerar un FOS de al menos 10. Es imposible catalogar o garantizar un factor de seguridad que se aplique a todas las aplicaciones.

Las cargas de rotura aproximadas indicadas en cualquier certificación, los factores de seguridad recomendados y cualquier idoneidad implícita o declarada para el propósito solo son aplicables cuando el sujetacables está como nuevo y sin usar.

Se debe permitir una variación del 20 % en las cargas de rotura al seleccionar un sujetacables; Se debe utilizar un conector giratorio adecuado si hay una "torsión" en el cable.

Los dispositivos de tracción sólo deben fijarse a través del ojo de tracción.

Se debe abordar la tensión de torsión cuando se utilizan mordazas para tirar de líneas y empalmar cables. Cuando existan fuerzas de torsión, utilice un pivote que gire bajo carga para liberar la tensión de torsión.



## Agarre de cables información de seguridad

- Asegúrese de que la malla de sujeción del cable se ajuste correctamente al conductor.
- Asegúrese de que el conductor encaje hasta el punto medio del hombro protector.
- Sujete los extremos del sujetacables al conectar el conductor. Recomendamos entre 1 1/4" y 2 1/4" desde el extremo de los sujetacables.
- Nunca modifique ni intente reparar ningún agarre.
- Garantizar el mantenimiento adecuado del sujetacables. En caso de duda llame al 888-685-9478.
- Verifique el estado de la sujeción del cable y que sea del tamaño correcto para la aplicación prevista; no exceda la capacidad nominal.
- No se deben utilizar empuñaduras desgastadas, dobladas o dañadas de otro modo.
- Las empuñaduras solo deben usarse para instalaciones temporales.
- Los dispositivos de tracción sólo deben fijarse a través del ojo de tracción. NO se recomienda que las empuñaduras o los pivotes pasen sobre los tensores mientras están bajo carga.
- Los sujetacables sólo deben ser instalados y utilizados por personas competentes y formadas.
- Los grips de cable no deben utilizarse como dispositivos principales de elevación.



LOS SUJETADORES DE CABLES SLINGCO NO DEBEN UTILIZARSE PARA SUS RESISTENCIA A LA ROTURA APROXIMADA. SIEMPRE SE DEBE UTILIZAR UN FACTOR DE SEGURIDAD SENSIBLE. EN CASO DE DUDA, CONTACTE AL FABRICANTE O AL DISTRIBUIDOR QUE SUMINISTRÓ EL GRIP!

Si tiene alguna pregunta sobre la idoneidad para alguna aplicación en particular, llame al 888-685-9478



## INSTRUCCIONES PARA INSTALAR AGARRE DEL CABLE DE OJO SIMPLE Y DOBLE

**TENGA EN CUENTA:** Siempre se debe comprobar el estado de la sujeción del cable antes de su uso. Siempre se debe utilizar el tamaño correcto de agarre para la aplicación prevista. Nunca se debe exceder la capacidad nominal de la empuñadura. No se deben utilizar empuñaduras desgastadas, dobladas o dañadas de otro modo.



Seleccione el agarre correcto para el diámetro del conductor.



Antes de su uso, es necesario ensanchar la rejilla al final de la empuñadura. Esto se puede lograr fácilmente presionando el extremo de la empuñadura contra una superficie dura, lo que hace que la red se expanda.



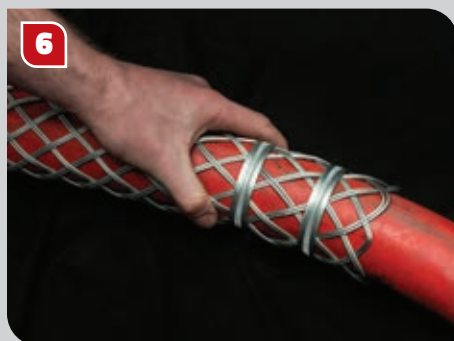
Luego se debe colocar la empuñadura sobre el extremo del conductor...



... y empujó al conductor.



Luego es necesario empujar la empuñadura para que toda la red esté en contacto con el conductor.



Una vez que el sujetador del cable esté en su lugar en el conductor, se deben colocar dos abrazaderas en el extremo del sujetador (como se muestra). Recomendamos una distancia de entre 1 ¼" (30 mm) y 2 ¼" (55 mm) desde el extremo del sujetacables.



Luego se debe enrollar cinta alrededor del extremo del sujetacables más alejado de los extremos de los ojos.



Esto evitará que la sujeción del cable se enganche cuando esté en uso.

## INSTRUCCIONES PARA INSTALAR AGARRE DEL CABLE CON CORDONES

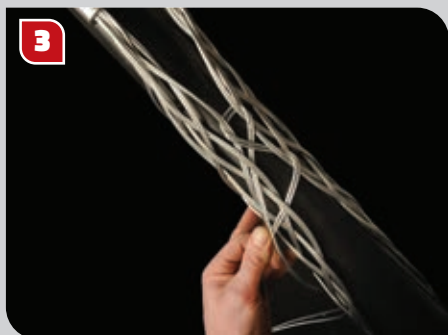
**TENGA EN CUENTA:** Las imágenes que se muestran aquí utilizan sujetacables de doble tejido. Al unir sujetacables de tejido sencillo, utilice cordones de un solo alambre; utilice cordones dobles para sujetacables de tejido doble; y utilice cordones triples para sujetacables de tejido triple.



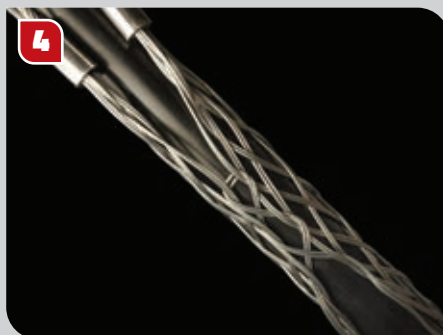
Comience a atar desde el extremo del "ojo" o el extremo de anclaje del sujetacables.



Pase el cordón a través de los primeros dos bucles de la división y tire hasta que los cordones estén centrados en este punto.



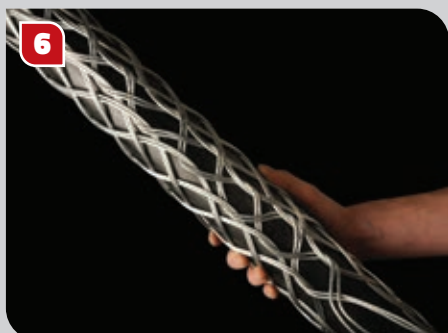
No aprietes demasiado el cordón en esta etapa. Deje un espacio entre bucles contiguos aproximadamente igual al ancho de un diamante de la malla.



Continúe a lo largo de la sujeción del cable. Intente mantener la misma tensión y el mismo espacio en todo momento, ya que esto conduce a un agarre más estable e igualitario.



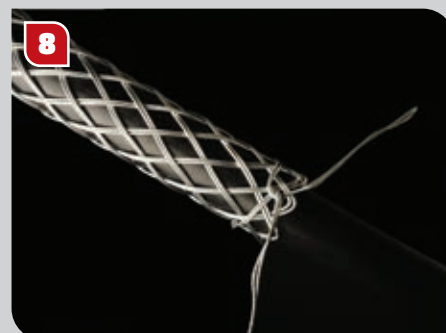
A medida que avanza a lo largo, separe los lados abiertos del agarre tanto como sea necesario.



Trate de lograr un cordón uniforme y prolijo, ya que esto ayuda con la fuerza del agarre al tirar.



Finalmente, ate los extremos del cordón una o dos veces alrededor del extremo del sujetacables, retorciendo los extremos de forma segura. El exceso de encaje se puede cortar.



Agregue cualquier soporte adicional según sea necesario; se recomienda colocar bandas. El sujetacables Slingco ya está listo para usar.

 **888 685 9478**

 [sales@slingcoamerica.com](mailto:sales@slingcoamerica.com)

 [slingco.com](http://slingco.com)



**Slingco América, Inc.**, 3100 Jonquil Drive SE, Smyrna, GA 30080, EE. UU. · LLAMADO GRATUITO: 888 685 9478 · [sales@slingcoamerica.com](mailto:sales@slingcoamerica.com)

Slingco no ofrece ninguna garantía, expresa o implícita, con respecto a estos productos ni con respecto a sus especificaciones. En ningún caso Slingco será responsable de ningún daño directo, indirecto, punitivo, incidental o consecuente especial a la propiedad o la vida, de cualquier tipo, que surja o esté relacionado con el uso o mal uso de estos productos. Estos productos están destinados a ser utilizados por profesionales calificados que tengan conocimientos adecuados sobre su uso adecuado. *March 2026 - v1.1*